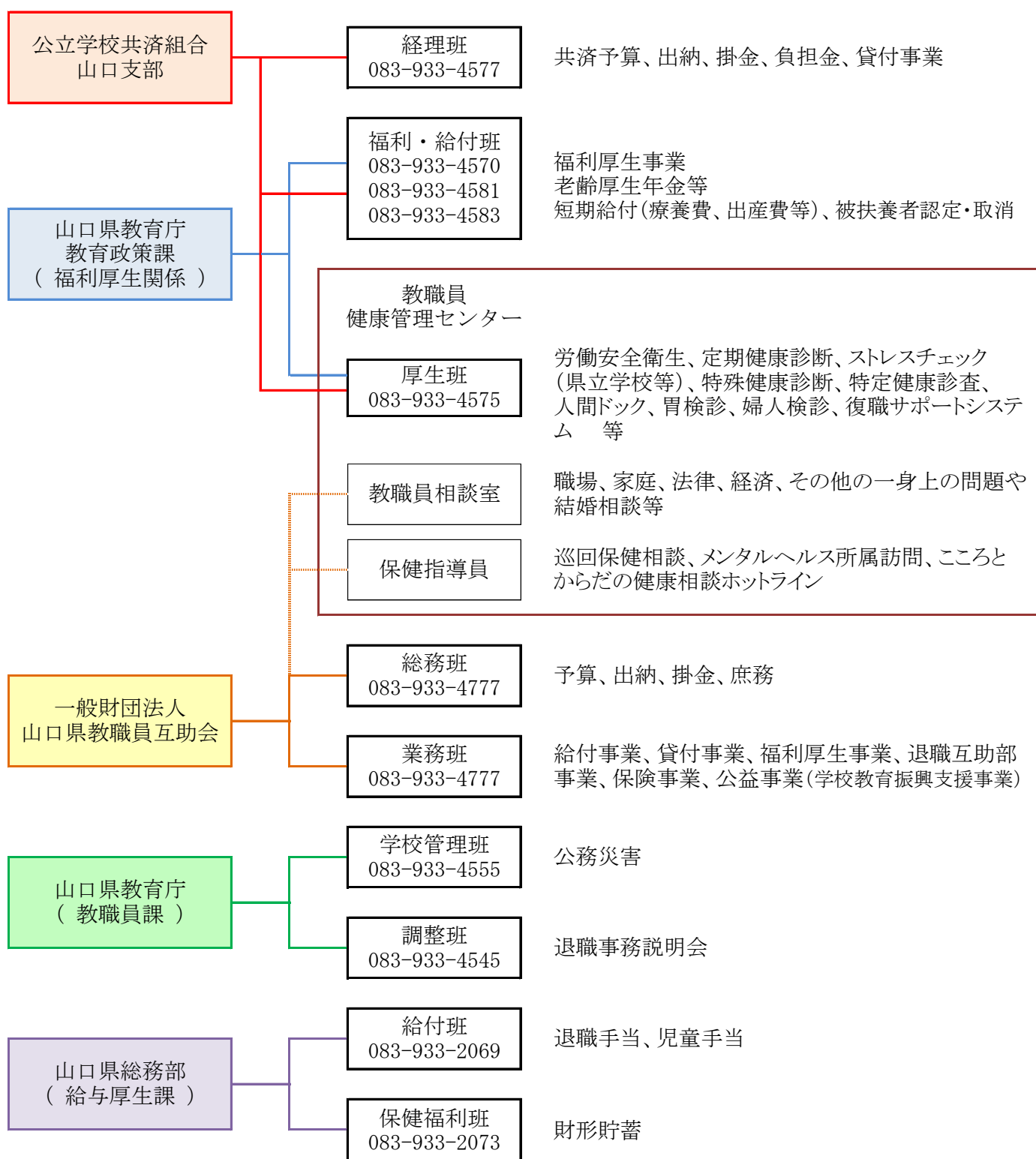


# 福利厚生事業の担当部署



FAX

E-mail

部署名	FAX	E-mail
教育政策課 (福利厚生関係)	083-933-4589	fukuri@pref.yamaguchi.lg.jp
教職員健康管理センター	083-933-4588	
教職員課	083-933-4559	a50200@pref.yamaguchi.lg.jp
給与厚生課	083-933-2089	a10300@pref.yamaguchi.lg.jp