



- 経理班 / 073-441-3710
- 健康厚生班 / 073-441-3713
- 医療給付班 / 073-441-3712
- 年金班 / 073-441-3711
- 福利相談 / 073-423-6620

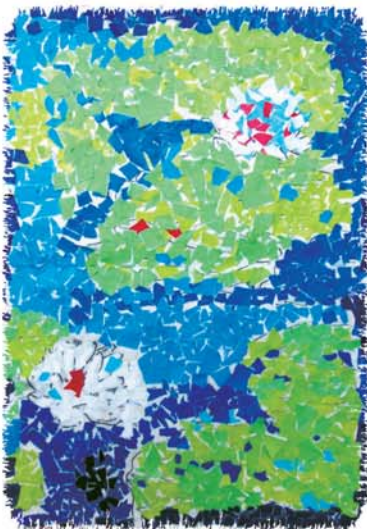
# わかやま

1  
2014  
(平成26年)  
月号

Vol.29

- 2... 年頭のごあいさつ  
平成27年10月から年金制度が変わります
- 3... 退職を予定される方へ  
・ 定年外退職者年金等説明会を開催します  
・ 任意継続組合員の事前受付を行います
- 4... ご存知ですか? 障害共済年金  
年金見込額のお知らせを送ります
- 5... 貸付制度のご案内  
平成26年4月から産休期間中の掛金が免除になります
- 6... 被扶養者の特定健康診査の受診はお済みですか?  
生活習慣病が発症する前に特定保健指導を受けましょう  
サンかつら存続に係る署名活動のご報告とお礼  
ホテルアバローム紀の国 車椅子を寄贈しました
- 7... 感謝イベント 宿泊プラン2014 ●サンかつら
- 8... ときめきの瞬間をアバローム紀の国で ●ホテルアバローム紀の国

## 和歌山県立和歌山さくら支援学校 作品紹介



ちぎり絵「スイレン」  
高等部生徒作品



デッサン「ぼくの手」  
高等部生徒作品



ちぎり絵「ムンクの叫び」  
高等部生徒作品



デカルコマニー「蝶」  
高等部生徒作品



デッサン「私の手」  
高等部生徒作品

# 年頭のごあいさつ



公立学校共済組合和歌山支部  
支部長 西下 博通

平成26年の年頭に当たり、謹んで新春のお慶びを申し上げます。

平素は、公立学校共済組合和歌山支部の各種事業運営に深いご理解と多大のご協力をいただき、厚くお礼を申し上げます。

ここ数年の公立学校共済組合を取り巻く状況は、極めて厳しいものとなっております。

少子高齢化を背景とした高齢者医療制度への財政負担の増加や、健康保険組合との均衡を図るための附加給付の見直しなどが行われ、また、平成27年10月からは、被用者年金制度の一元化により共済年金に加入している公務員及び私学教職員も厚生年金に加入することとなります。

これに伴い、当支部としましては、組合員に対して、年金制度の一元化に不安をもつことの無いよう、適宜適切に必要な情報を提供し、行き届いた対応ができるように努めてまいります。

そして、組合員とその家族の皆様が、在職中はもとより、退職後においても安心とやすらぎの得られる生活ができるよう、事業運営に万全を期してまいります。

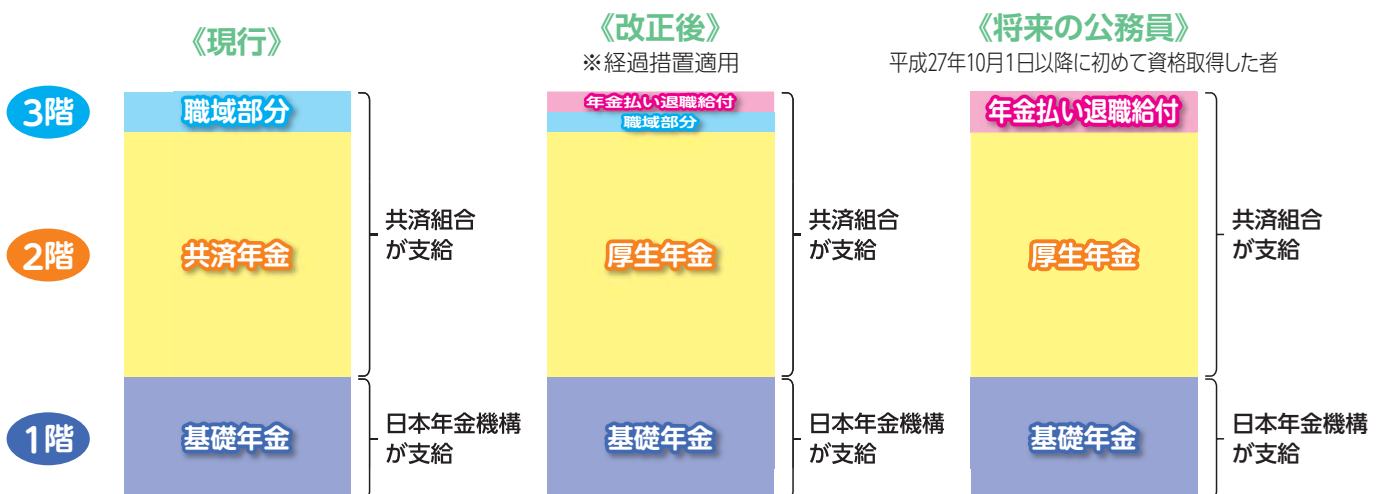
本年も、皆様のご健康とご多幸を心から祈念申し上げまして、新年のごあいさつといたします。

## ◆◆平成27年10月から共済年金制度が変わります◆◆

平成24年8月10日に成立しました「被用者年金制度の一元化等を図るための厚生年金保険法等の一部を改正する法律」により、共済年金は厚生年金に一元化されることになりました。

以下が主な変更点となります。

- ①公務員等も厚生年金に加入し、2階部分の年金は厚生年金に統一されます
- ②制度的な差異については基本的に厚生年金に揃えます
- ③共済年金の職域部分が廃止され、「年金払い退職給付」が創設されます



年金班 ● TEL073-441-3711