

住宅経理

地方公共団体が建設する教職員住宅に対して、共済組合の資金を投資するための経理です。教職員住宅の固定資産税等を和歌山県から一旦預かり支払いを行っています。住宅事業の新規建設は平成24年度末をもって廃止となっています。

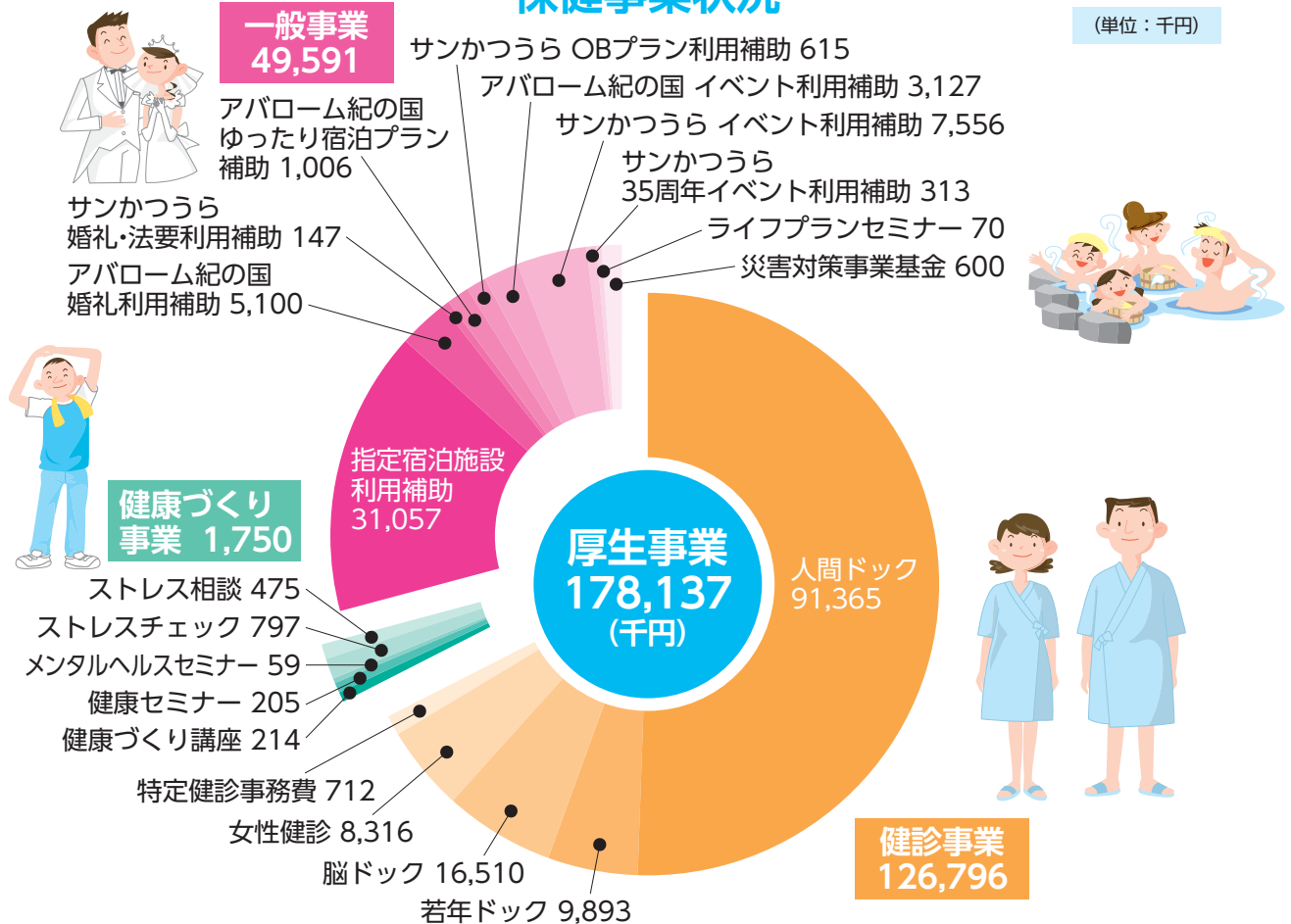
●教職員住宅総戸数 県と協力/256戸

保健経理

組合員の健康の保持増進、元気回復等を目的として行う事業です。これらの事業に要する費用は、組合員の掛金と地方公共団体の負担金及び人間ドック等の実績に基づく雇用主からの負担金により成り立っています。

保健事業状況

(単位：千円)



◆◆平成25年度 健診事業(人間ドック等)受診決定結果◆◆

健診種別	申込者数	決定者数
3日コース	159	159
1日コース	2,287	2,287
若年ドック	293	293
脳ドック	550	400
女性健診	1,093	1,093
小計	4,382	4,232
セルフケア(3日)	2	2
セルフケア(1日)	28	28
セルフケア(脳)	1	1
計	4,413	4,263



8月に公費負担医療制度の該当・非該当調査を行います

- 調査等内容
- 1 ひとり親（母子・父子）家庭医療
 - 2 重度心身障害者医療



詳細は、別途各所属所長あてに通知します。

組合員証・被扶養者証の紛失にご注意ください



組合員証及び組合員被扶養者証がカード化され、紛失に伴う再交付の申請がたいへん増えています。組合員証を紛失しないようご注意ください。

組合員証等は、裏面に住所を記入して大切に保管してください。

万一紛失したら… 共済組合へ再交付申請をしてください。また、速やかに警察署へ届出をしてください。

※組合員証は、キャッシュカードやクレジットカードのように、使用不能にすることができません。

医療給付班 ● TEL073-441-3712

地共済年金Webサイトを用いて

ご自身の年金記録の確認をしませんか？

対象者

年金支給開始年齢に達していない組合員

提供する年金情報

- 年金加入記録（公務員期間）
- 退職共済年金の見込額及び年金計算内訳
- 公務員期間に係る老齢基礎年金の見込額及び年金計算内訳
- 給料（昭和56年4月以降）及び期末手当（平成15年4月以降）の記録
- 直近1年度分の掛金納付額

ご利用方法

1 地共済年金情報Webサイト

<https://www.chikyonenkin.jp> にアクセス

※地共済年金情報Webサイトは公立学校共済組合のホームページからもアクセスできます。

ユーザーIDをお持ちでない方

2 「ご利用申込み」画面にて、基礎年金番号・氏名・生年月日・組合員証番号等を入力し、「ユーザーID・パスワード」を申請

すでにユーザーIDをお持ちの方

3 登録されたユーザーIDとパスワードを入力しログインする。年金個人情報を閲覧することができます。

注意：ユーザーIDは、2年間ウェブサイトのご利用がない場合、自動的に失効します。

2～3週間後、公立学校共済組合本部から登録されている住所に「ユーザーID通知書」が郵送されます。

よくある質問

Q1 基礎年金番号がわかりません。どのように確認すればよいのでしょうか？

A1 お手持ちの「基礎年金番号通知書」や「年金定期便」（日本年金機構発行）等でご確認ください。

Q2 利用可能時間はどうなっていますか？

A2 6:00～24:00（365日いつでも）となっております。ただし、予告なしに変更することや保守点検等でサービスを停止する場合があります。

Q3 ユーザーIDとパスワードが届きましたが、ログインできません。ログインするにはどうすればよいのでしょうか？

A3 パスワードの入力の際には、「大文字」「小文字」の区別が必要です。正しく入力されているかご確認ください。なお、パスワードの入力を3度間違えると、その日はサイトのご利用ができません。翌日以降、正しいパスワードでログインしてください。

年金班 ● TEL073-441-3711