



# 40歳から74歳の方は、特定健康診査を受診しましょう

特定健康診査（メタボ健診）は、40歳から74歳までの方を対象に、**生活習慣病の予防と早期発見を目的**として、平成20年4月から始めました。対象の方は、必ず受けるようにしましょう。

## 対象者・受診方法

令和5年度内（令和6年3月31日まで）に40歳から75歳の誕生日を迎える次の方  
※75歳の誕生日を迎える方は75歳の誕生日の前日まで受診が可能です。

### 1 組合員（任意継続組合員を除く。）

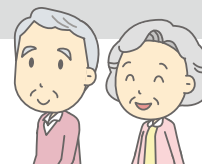
職場での**定期健康診断**または東京支部が実施する**人間ドック**を受診することで、特定健康診査を受診したものとみなされます。



### 2 被扶養者・任意継続組合員

下表の**どれか一つ**を受診すると、特定健康診査を受診したことになります  
**（重複受診はできません。）**

詳細は、6月中旬に自宅へ送付した「特定健康診査のご案内」でご確認ください。



どれか一つを選択!

健診種別	特定健康診査	かがやきメイト健康診断（施設型・巡回型）	人間ドック
受診期限	令和6年1月31日（水）	令和6年1月31日（水）	令和6年2月29日（木）
料金	0円	0円	検査料金と助成額との差額
健診項目	特定健康診査項目（メタボ健診）のみ	<b>特定健康診査項目 +胸部X線・心電図など =定期健診と同じ項目</b> 希望によりオプションを追加可能	<b>基本ドック項目</b> 特定健診、かがやきメイト健康診断よりさらに詳細な検査項目 希望によりオプションを追加可能
申込方法	6月中旬に自宅へ送付した「特定健診のご案内」をご確認ください。		本誌P11参照

※資格喪失後の受診が判明した場合には、助成額を返還していただきます（遡って資格を喪失した場合も同様。）。

**注目ポイント**

かがやきメイト健康診断を利用して特定健診を受診すると、**胸部X線や心電図**などの検査項目も**無料**で受けられます！  
がん検診などの**オプションも、上限5,000円補助**されます！

