

日本と世界の縁起物

いろいろな縁起物の意味とルーツをご紹介します。よいことがありますように。

箸【日本】

箸には「食べ物に困らない」、「箸のように離れない仲の良い夫婦」という意味があるとされています。特に八角形の箸は縁起が良いとされ贈り物としても最適です。

「幸せの橋渡し」、「人と人の橋渡し」といった意味も。



銀のスプーン【世界】

「幸せをすくい取る」の意味に加えヨーロッパには「銀のスプーンをくわえて生まれてきた赤ちゃんは幸せになる」という古い言い伝えがあり出産祝いとして好まれています。

1cmあたりの重さは金が19.3gで銀が10.5gです。



イラスト/野村俊夫



クイズ(P36)正解者の中から抽選で2名様に「日本と世界の縁起物」にちなんだプレゼントが当たります!

かがやき

春号

2021 Spring
No.560

- 2 日本と世界の縁起物／箸・銀のスプーン
- 3 スペシャルインタビュー わたしのみち／梶浦 由記さん 作曲家
- 6 五感に響く! “初めて”は“楽しい”／クレイフラワーづくり体験
- 8 食べて元気になる! Dr.白澤の太鼓判／健康寿命をのばす ナッツ

● 共済組合からのお知らせ

- 10 支部運営審議会の報告／組合員の皆さまへ
- 11 令和3年度予算・事業のあらまし／保険料(掛金)率の改定
- 12 令和3年度 公立学校共済組合 東京支部の保健事業について
- 14 人間ドックの利用方法変更等のお知らせ
- 16 育児休業等から復職される方へ
- 18 医療費の返還について
- 19 給付金の受取口座変更手続について
- 20 海外で治療を受けたとき
- 21 出産したとき
- 22 高額療養費のご案内
- 23 組合員の皆さまへ
- 24 傷病手当金の支給について
- 25 在職中の傷病により、日常生活や仕事が制限されるような状態となった方

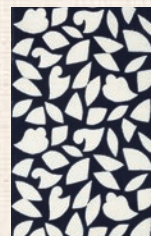
26 新たに組合員になられた皆さまへ

- 27 組合員が亡くなったとき
- 28 令和3年度 貸付事業のご案内
- 30 メンタルヘルス不調とは
- 33 「こころの相談」利用方法および相談室設置場所変更のお知らせ／かがやきメイト通信
- 34 令和2年度末に退職される方の退職後の健康保険について
- 35 令和2年度末に退職される方の健康保険の手続について／被扶養者の手続について

● 東京都教育委員会からのお知らせ

- 32 東京都教育委員会 メンタルヘルス対策事業のご案内
- 36 ● クイズ [オリンピックレガシークイズ]

今号の表紙



柚木沙弥郎

かたぞめかいもん染の型染貝文布
(木綿・1976年)

ゆのき・さみろう ● 1922年、東京生まれ。日本を代表する染色家。終戦後、思想家・柳宗悦が提唱する「民藝」に出会い、のちに人間国宝となる染色工芸家の芹沢銈介に師事。自然界の形象を、豊かな色彩とシンプルな形で模様として表す作品群は、国内外で高い評価を得ており、作品がデザインに使用されているアイテムも幅広い世代に人気。柚木沙弥郎公式サイト <http://www.samiro.net>

■ 日本民藝館 所蔵 <https://www.mingeikan.or.jp>