

肺がん検診を希望される方へ

肺CT検診の意義

肺がん検診は、以前はエックス線写真（いわゆるレントゲン写真）による検査が主流でしたが、現在はCT（下記参照）による検診も普及しています。CTはエックス線写真より詳しく肺を観察することができるため、より早期に肺がんを発見することが期待されています。



南部 敦史

(なんぶ あつし)

関東中央病院放射線科部長

- 1991年 山梨医科大学卒業
- 2004年 山梨医科大学放射線科講師
- 2010年 National Jewish Health(米国・デンバー) 研究員
- 2012年 帝京大学医学部附属溝口病院放射線科准教授
- 2019年 関東中央病院放射線科部長



天野 淳

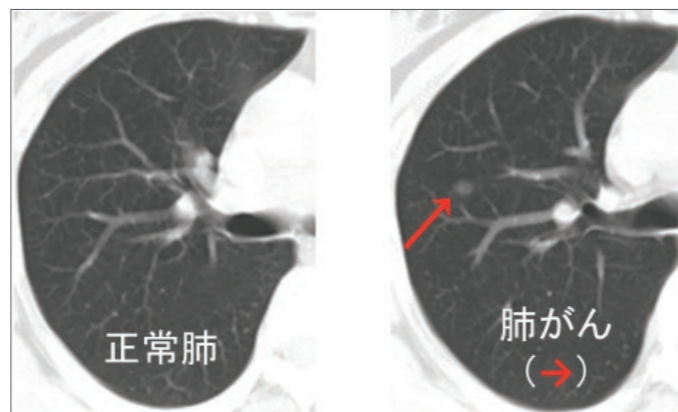
(あまの あつし)

放射線科技師長
日本磁気共鳴専門技術者
東京MR励起会代表

- 1993年 関東中央病院入職
- 2018年 医療技術部 放射線科技師長

1 肺CT検診で何が分かるか？

肺がんを1cm以下の小さい時期から見つけることができます。肺CT検診はエックス線写真より10倍くらい肺がんを見つけられると報告されています。しかし、この結果の解釈には注意が必要です。組織を取って肺がんと診断されたとしても、その患者さんの寿命や健康に全く影響を与えない肺がんもたくさんあるからです。こうした本来は見つける必要のない病変を診断することを過剰診断と言います。従って、肺CT検診が有効であると示すためには、肺CT検診を受けている人が、検診を受けない人やエックス線写真のみの検診を受けている人よりも、肺がん死亡率が低いことを証明する必要があります。最近ではそのようなデータも報告されつつあります。従って、もし肺がん検診を希望されるのであれば、私はエックス線写真よりは肺CTによる検診をお勧めします。



その他、肺CTでは肺炎が見つかったり、縦隔（じゅうかく）と呼ばれる左右の肺に挟まれた心臓とその周りの領域にできた病変が見つかることもあります。

2 CT (Computed Tomography) 装置とは

最近ではテレビドラマなどでも見かけることがあるドーナツ状の形をした装置になります。

装置はエックス線が照射される管球と、エックス線を受け取る検出器が身体を中心に高速で回転し断面の撮影をする構造となっています。

近年技術の向上に伴って、1回の息止めで動いている心臓をあたかも止まっているように撮影することができ、数秒で頭から足先までの画像を撮影することができます。また、被ばくについても胸部レントゲンと同等の線量で撮影することが可能となっています。



公立学校共済組合 関東中央病院

基本ドックのご案内

直営病院として、組合員の皆さまとそのご家族に対する質の高い医療と人間ドックを提供し、各診療科との連携により、予防から治療まで一貫したフォローを行っています。

日帰りドック [月曜～金曜]

▶ 基本料金 自己負担額(例) (税込)

・節目年齢【満30・35・40・45・50・55歳】の組合員	8,580円
・一般組合員	16,080円
・胃内視鏡検査(胃カメラ) ※希望者全員にお受けいただけます。	追加料金なし

▶ オプション検査 自己負担額(例) (税込)

・肺CT	220円	・LOX-index(ロックスインデックス)	5,200円
・脳MRI・MRA	16,500円	・AICS(アミノインデックス)	11,200円
・腸内フローラ検査	4,600円		

直営病院だけの 優遇制度

① オプション利用補助(以下の検査のうち1つが特別価格) (税込)

- ・肺CT 220円 → 0円
- ・動脈硬化検査 3,850円 → 0円
- ・甲状腺機能検査 3,850円 → 0円
- ・骨密度測定検査 3,850円 → 0円
- ・内臓脂肪検査 5,280円 → 1,430円

② その他のオプション検査が一般料金の約20%割引

③ 当院までの往復交通費を90%支給(年1回)

器官別健診のご案内(日帰りドックと同日受診はできません。)

- ・大腸内視鏡検査 [毎週月～金曜日] → 0円
- ・女性健診(乳房検査/マンモグラフィ) [火曜日(第4火曜日を除く)] → 0円
- ・女性健診(乳房検査/超音波) [火曜日(第4火曜日を除く)] → 0円
- ・女性健診(子宮検査) [火曜日(第4火曜日を除く)] → 170円(税込)

【お申込み・お問合せ】

〒158-8531 東京都世田谷区上用賀6-25-1
公立学校共済組合関東中央病院 健康管理課
☎03-3429-1171(代) 内線2123
受付時間 平日9:00～16:00

- 駐車場: 160台収容(受診日は無料)
- 最寄り駅: 東急田園都市線「用賀」、小田急線「千歳船橋」

人間ドックのご案内

