

# 胃・大腸・乳房・子宮・前立腺の 単独検査がお得に受診できます!

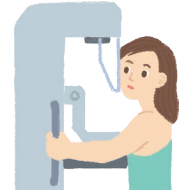
ご予約は  
お早めに!



器官別健診は、基本ドック(日帰りドック)を受けずに、**特定の検査だけを受けられる健診**です。

自覚症状がなくても定期的に検査を受けることで、病気の早期発見にもつながります。

気軽に利用できる器官別健診をぜひご利用ください!



## ポイント

▶ 胃、大腸、乳房、子宮、前立腺のうち、気になる検査だけを受診できます。

▶ 受診しやすい自己負担額でお得!

「Aコース」は**1,000円** 「Bコース」は**無料**

## 実施内容

種別	項目	利用資格	利用期間	自己負担額
A コース	胃内視鏡検査	組合員(任意継続組合員を除く。)	平成31年4月1日 } 令和2年3月31日	1,000円
	大腸内視鏡検査※3			1,000円
	女性健診(乳房検査/マンモグラフィ)			1,000円
	女性健診(乳房検査/超音波)			1,000円
	女性健診(子宮検査)			1,000円
B コース ※1	男性健診(前立腺検査/PSA)	35歳以上40歳未満※2の組合員(任意継続組合員を除く。)	令和元年6月1日 } 令和2年1月31日	1,000円
	胃部エックス線			0円
	女性健診(乳房検査/マンモグラフィ)			0円
	女性健診(子宮検査)	40歳以上で奇数年齢※2の女性組合員(任意継続組合員を除く。)		0円
		奇数年齢※2の女性組合員(任意継続組合員を除く。)		0円

※1 事業主健診で受診できる方は対象外 ※2 平成31年4月2日~令和2年4月1日に該当年齢の誕生日を迎える方

※3 検査中に病変(ポリープ等)を発見した場合、医療機関によっては、同時に治療(ポリープ切除術等)を行うことがあります。その際には、検査料金も含めてAコースから保険診療(初診料含む。)に切り替わります。この場合、助成は適用とならず、保険点数に基づく一部自己負担金が生じますので、ご注意ください。

## 指定医療機関

医療機関名	主なアクセス	電話番号	Aコース					Bコース			
			胃内視鏡検査	大腸内視鏡検査	女性健診			男性健診	胃部エックス線	女性健診	
					乳房(マンモ)	乳房(超音波)	子宮	前立腺/PSA		乳房(マンモ)	子宮
公立学校共済組合 関東中央病院	東急「用賀」バス7分	03(3429)1171	×	○	×	×	×	×	×	○	○
三楽病院	JR「御茶ノ水」徒歩3分	03(5282)8331	○	○	○	○	○	○	○	○	○
牧田総合病院	JR「蒲田」徒歩10分	03(3751)3489	×	×	×	×	×	×	×	○	○
フェニックスメディカルクリニック	JR「代々木」徒歩7分	0120(063)063	○	×	○	○	○	○	○	○	○
仁和会総合病院	JR「八王子」徒歩3分	042(644)3721	×	×	×	×	×	×	×	○	○
立川中央病院附属健康クリニック	JR「立川」徒歩5分	0120(137)322	×	×	×	×	×	×	×	○	○
立川北口健診館	JR「立川」徒歩5分	042(521)1212	○	×	○	○	○	○	○	○	○
調布東山病院	京王「調布」徒歩3分	042(481)5515	×	×	×	×	×	×	×	○	○
多摩丘陵病院	小田急「多摩センター」バス7分	042(797)1512	×	×	×	×	×	×	×	○	○
小金井つるかめクリニック	JR「武蔵小金井」徒歩1分	042(386)3737	×	○	×	×	×	×	×	×	×

## 利用方法

① **予約申込**: 受診希望日の3週間前までに指定医療機関へ直接電話予約してください。

② **利用券発行の手続**

受診希望日の2週間前までに、東京都教職員総合健康センターへ次のいずれかの方法で利用券発行の手続をしてください。

○ 電話: 0120-060-832(平日8:30~18:00)

○ Web: <http://www.sanraku.or.jp/gojokai/health/index.html> にアクセスし、

「人間ドック等利用助成申込Webフォーム」から入力

○ 郵送: 申込書※を下部の申込書送付先へ郵送してください。

○ FAX: 申込書※を03-3292-3500に送信してください。

③ **利用券の受領**: 東京都教職員総合健康センターから「器官別健診利用券」が自宅に届きます。

④ **受診当日**: 利用券ほか組合員証、医療機関の間診票等および自己負担金を持参してください。

※申込書は所属所に配布の「人間ドック等利用案内 指定医療機関一覧(平成31(2019)年度保存版)」のP7をコピーするか、東京支部ホームページからダウンロードしてください。

問合せ・  
申込書送付先

〒101-0062 東京都千代田区神田駿河台2-3 池坊東京会館2階  
公益社団法人 東京都教職員互助会 東京都教職員総合健康センター

☎03-3291-6349  
平日 8:30~18:00

制度については福利厚生課厚生事業担当 ☎03-5320-6821