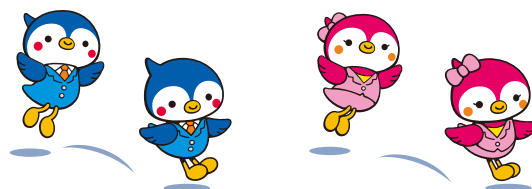


器官別健診のご案内(組合員の皆さまへ)

ご存じですか？

器官別健診(単独検査)



器官別健診は、基本ドック(日帰りドック)を受けずに、特定の検査だけを受けられる健診です。すでに日帰りドックを利用された方も、それとは別に助成が受けられます。器官別健診の助成は、1種類の検査項目につき年度内各1回となります。

胃内視鏡検査

いわゆる「胃カメラ検査」です。食道、胃、十二指腸の炎症や潰瘍、がん及びポリープ等の発見に役立ちます。バリウムが苦手な方におすすめです。



女性健診(乳房検査)

乳がんや乳腺症等の乳房の疾患の有無を調べます。

女性健診(子宮検査)

子宮がんや子宮筋腫、子宮頸がん等の子宮の疾患の有無を調べます。



乳がん・子宮頸がんは、若年者の罹患率が高いんです！女性健診が実施されていない学校等に勤務の方はぜひ受診しましょう。



利用方法等

利用対象者

すべての年齢の組合員(任意継続組合員を除く)

検査の種類と助成額

種類	検査料金	助成額	自己負担額
胃内視鏡検査	19,400円	14,400円	5,000円
女性健診(乳房検査)	8,200円	6,200円	2,000円
女性健診(子宮検査)	10,800円	7,800円	3,000円

指定医療機関

- ★ 東京都教職員互助会 三楽病院
JR「御茶ノ水駅」徒歩3分 ☎ 03-5282-8331
- ★ フェニックス メディカル クリニック
JR「代々木駅」徒歩7分 ☎ 0120-063-063
- ★ 立川北口健診館
JR「立川駅」徒歩4分 ☎ 042-521-1212

利用方法

- ① 予約申込み: 受診希望日の3週間前までに指定医療機関へ直接電話予約します。
- ② 申込書送付: 受診希望日の2週間前までに東京都教職員総合健康センターへ郵送してください。申込書は各所属所に配布の冊子「人間ドック等利用案内 指定医療機関一覧」P7、各組合員へ配布の「福利厚生ハンドブック(平成28年1月)」P182及び公立学校共済組合東京支部ホームページ <http://www.kouritu.go.jp/tokyo/kousei/ningendock/index.html> に掲載しています。
- ③ 利用券受領: 東京都教職員総合健康センターから「利用券」が自宅に届きます。
- ④ 受診当日: 利用券、組合員証、医療機関の問診票等及び自己負担金を持参してください。



日本人の2人に1人ががんを患い、3人に1人はがんで亡くなると言われるこの時代。自覚症状がないときに受診することで、万一病気が発見されても早期治療につなげることができます。自分は大丈夫と過信をせず、自分のため、家族のために健診を定期的に受診し、健康管理を続けましょう！

問合せ
申込書送付先

〒101-0062 東京都千代田区神田駿河台2-3 池坊東京会館2階
(公社)東京都教職員互助会 東京都教職員総合健康センター

☎ 03-3291-6349
平日8:30~18:00

制度については福利厚生課厚生担当 ☎03-5320-6821