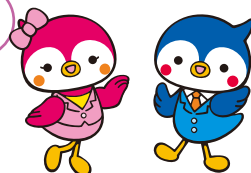


任意継続組合員・被扶養者の皆さまへ

# 「受診券」が届いた皆さま 特定健康診査は受診しましたか？

受診は1月まで！  
まだの方はお早目に！



対象者の方には平成28年6月中旬に「受診券」を送付しましたが、受診はお済みでしょうか？特定健康診査は、無料で受けられます。毎年必ず受診して、身長や体重、血圧、コレステロール等の健康レベルを確認し、健康維持・増進に努めましょう！

受診期間は平成29年1月末までです。期間終了が近づくと健診機関が混み合いますので、早めに受診しましょう。

## よくあるご質問

**Q** 特定健康診査はどこで受診できますか？

**A** 施設型の受診機関は、平成28年6月中旬に受診券と一緒に同封した実施機関一覧(白い冊子)及び東京支部ホームページをご参照ください。  
巡回型の受診機関は、平成28年8月上旬に送付した巡回型特定健診受診のご案内(枠がピンク色の冊子)をご参照ください。

**Q** 受診券を失くしてしまいました。

**A** 再発行等の手続きのご案内をしますので、福利厚生課厚生担当(03-5320-6821)にご連絡ください。

**Q** 特定健康診査、巡回型特定健診、かがやきメイト健康診断、人間ドックと色々あって、何を受診したらいいかわかりません。

**A** 最低限の検査項目を無料で受診したい方には、特定健康診査、巡回型特定健診がおすすめです。巡回型特定健診には、有料で、がんオプションが付けられます。

職場で受ける定期健康診断と同じ項目を受診したい方には、かがやきメイト健康診断がおすすめです。また、オプションも多数ご用意しています。

より精密な検査を受診したい方には人間ドックがおすすめです。

詳しくは6月中旬に受診券と一緒に送付した「特定健康診査のご案内」をご参照ください。

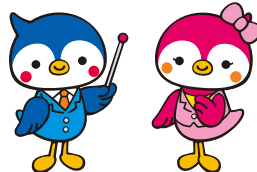
かがやきメイト健康診断については  
P25でも紹介していますわ



※巡回型特定健診、かがやきメイト健康診断、人間ドックを受診した場合、これらの受診をもって特定健康診査を受診したことになります。重複受診はできませんのでご注意ください。

## 受診すると…

毎年定期的を受診し、  
体の状態を知ることが  
病気の予防に役立つのさ〜♪



病気にならないように  
することが大切ですわ！

### ① 健診結果のお知らせを送付します！

一人一人の健診結果を分析し、生活習慣改善のアドバイス等を記載した「特定健康診査結果のお知らせ」を今年も送付します！健診結果を2年分掲載するなど、昨年よりさらに充実した内容でお届けしますので、生活習慣の見直しにお役立てください。



### ② 対象となった方は「特定保健指導」を受けられます！

「特定健康診査結果のお知らせ」の右下に「特定保健指導利用券」が印刷されていた方は、必ず特定保健指導を受けましょう。費用は無料です。専門家と一緒に生活習慣改善に取り組むチャンスです！



※かがやきメイト健康診断を受診し、特定保健指導の対象となった方には「特定健康診査結果のお知らせ」ではなく、別のご案内を送付します。

問合せ先 福利厚生課厚生担当 ☎ 03-5320-6821