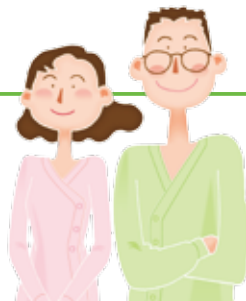


【人間ドックのご案内】

人間ドックの受診はお早めに

年度末は多くの方が受診されるため混雑が予想されます。

今年度のご利用をお考えの方は早めにご予約ください。



補助額加算制度の利用は年度内です

補助額加算制度（満35歳、満40歳になる組合員本人、定年・永年勤続退職予定組合員及びその被扶養配偶者）の利用は年度内（退職日以前）です。年度内に予約をされても翌年度に受診をすることはできませんので、ご注意ください。

人間ドックの補助額・検査料金、指定医療機関等については、『かがやき』夏号に掲載しています。3月に所属宛てに配布した「人間ドック等利用案内 指定医療機関一覧」又は公立学校共済組合東京支部ホームページでもご覧いただけます。

ホームページアドレス <http://www.kouritu.go.jp/tokyo/kousei/ningendock/index.html>

問合せ
申込書送付先

〒101-8326 東京都千代田区神田駿河台2-5
(公社) 東京都教職員互助会 東京都教職員総合健康センター

03-3291-6349

制度については福利厚生課厚生係 03-5320-6821