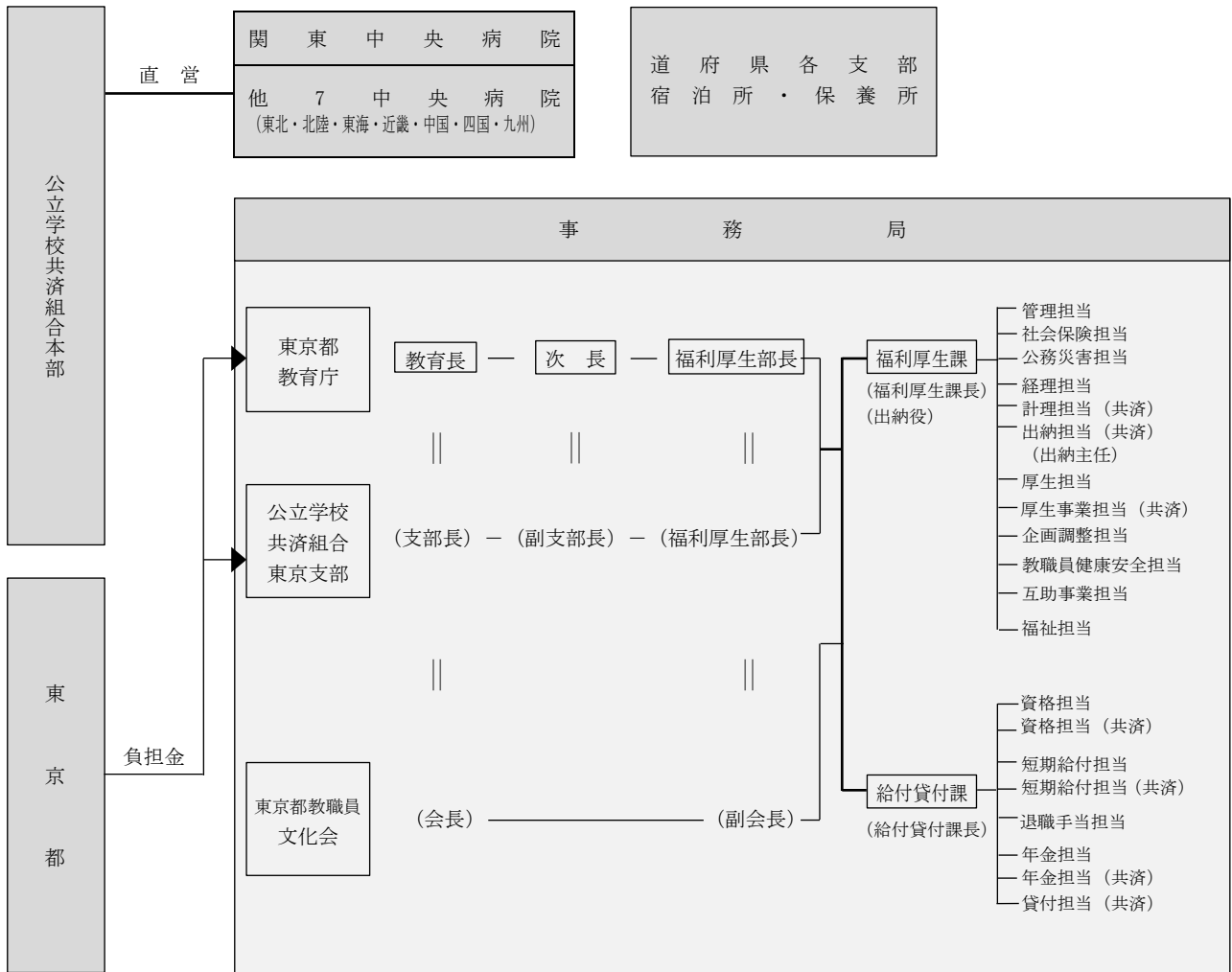


第1章 福利厚生の概要

1 東京都教職員福利厚生事務事業運営機構図

(令和2年1月1日)

(福祉施設)



2 東京都教職員福利厚生団体概要

実施主体	東京都教育委員会	公立学校共済組合東京支部
設置根拠	地方教育行政の組織及び運営に関する法律	地方公務員等共済組合法 公立学校共済組合法
事業内容	<ul style="list-style-type: none"> ●公立学校共済組合への東京都負担金の支出 ●教職員の公務災害・通勤災害補償 ●非常勤教員、再任用短時間勤務職員等の社会保険 ●教職員住宅の管理運営 ●教職員の被服貸与 ●教職員の財形貯蓄 ●教職員の健康管理 ●教職員の退職手当支給 ●教職員の恩給支給 	<ul style="list-style-type: none"> ●長期給付 老齢厚生年金、障害厚生年金、遺族厚生年金、退職届書、離婚時の年金分割等 ●短期給付 *保健給付／療養の給付、療養費、移送費、出産費、埋葬料等 *災害給付／災害見舞金等 *休業給付／傷病手当金、育児休業手当金、介護休業手当金、出産手当金 *附加給付／出産費附加金等 ●保健事業 特定健康診査・特定保健指導、人間ドック、こころの相談事業、福利厚生サービス提供事業、島しょ地区対象事業、補装具等購入費補助、 ●貸付事業 一般貸付け、教育貸付け、災害貸付け、医療貸付け、結婚貸付け、葬祭貸付け、住宅貸付け、住宅災害貸付け、介護住宅貸付け、特別貸付け、高額医療貸付け、出産貸付け ●広報誌「かがやき」
組織機構	<ul style="list-style-type: none"> ●福利厚生部 ●福利厚生課 ●給付貸付課 	<ul style="list-style-type: none"> ●支部運営審議会（諮問機関） 会 長 1名（委員の中から互選） 委 員 10名 監査員 3名 ●東京支部 支部長（教育長） 副支部長（教育庁次長） 福利厚生部 福利厚生課 給付貸付課
場所	第二本庁舎 14階南側 福利厚生課 管理担当 ☎03(5320)6812 福祉担当 ☎03(5320)6813 厚生担当 ☎03(5320)6817 給付貸付課 資格担当 ☎03(5320)6826 年金担当 ☎03(5320)6828 貸付担当 ☎03(5320)6823	経理担当 ☎03(5320)6822 社会保険担当 ☎03(5320)6816 公務災害担当 ☎03(5320)6819 短期給付担当 ☎03(5320)6827 退職手当担当 ☎03(5320)6814
掛金	_____	P7 参照

実施主体	東京都教職員文化会	(-財) 東京都人材支援事業団
設置根拠	公益社団法人東京都教職員互助会定款	東京都職員互助組合に関する条例及び同施行規則 一般財団法人東京都人材支援事業団定款
事業内容	<p>文化活動の推進に努めるとともに 会員相互の親睦を図る。</p> <p>●部活動事業（文化会は事業開催通知等を行う。） 将棋部、写真部、俳句部、スクーバダイビング部、つり部、短歌部、テニス部（休部）、ゴルフ部（休部）、空手道部（休部）</p>	<ul style="list-style-type: none"> ●ショッピングあっせん事業 ●給付事業 結婚祝金、弔慰金等 ●介護支援事業 介護関係実践講座 ●生涯生活設計支援事業 ライフプラン講習会等 ●ライフ・ワーク・バランス支援事業 ●相談事業 一般・専門（法律・税務・心の健康等） ●保険事業 マインド、ニューエブリ等 ●融資事業 ローンのあっせん ●退職会員事業 法人優待サービス等 ●人材育成事業 ●食堂売店等運営 ●都庁内保育所運営事業
組織機構	<p>●運営委員会（議決機関） 会 長 1名（教育長） 副会長 2名 （職員団体代表 1名） 運営委員 21名 （職員団体代表 11名） 監 事 3名 （職員団体代表 2名）</p>	<ul style="list-style-type: none"> ●評議員会（最高意思決定機関） 6名以上7名以内 ●理事会（業務執行機関） 10名以上11名以内 ●監事（監査機関） 3名以内 ●事業調査検討委員会（調査検討機関） 12名以内 ●福利厚生検討委員会（調査検討機関） 14名以内
場所	<p>第二本庁舎 14階南側 福利厚生課内 ☎03(5320)6817</p>	<ul style="list-style-type: none"> ●東京都健康プラザ「ハイジア」12階 新宿区歌舞伎町二丁目44番1号 ☎03(5292)7004 ●食堂売店等運営 第二本庁舎 32階 ☎03(5320)7392 ●都庁内保育所運営 第二本庁舎 32階 ☎03(5320)7428
掛金	—	<p>会費 $\frac{3.7}{1,000}$</p>