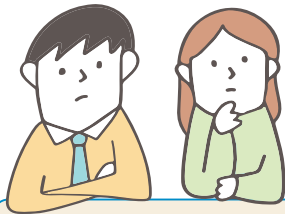


# 人間ドックを利用したことはありますか？

人間ドックの利用方法はなんだか難しそう・・・と思っていませんか？



手続き面倒なんですよ？  
私はいいわ・・・。

それはもったいない！  
利用方法は  
簡単4ステップだよ♪



## 令和8年度の利用方法

ステップ  
**1**

3週間前まで

指定  
医療機関に  
直接予約

▼指定医療機関一覧



こんなに簡単だと  
思わなかった!!



ステップ  
**2**

2週間前まで

利用券の申込み(次のいずれかの方法で行ってください)

株式会社ベネフィット・ワン 健診予約受付センター

◎電話 ☎ **0800-170-4049**

(10:00～18:00 ※年末年始、土日祝を除く。)

◎Web <https://kenshin.happylth.com/kouritsu-tokyo/>

◎FAX 0800-9199-030

◎郵送 〒790-8790 愛媛県松山市藤原2-8-8

株式会社ベネフィット・ワン 健診予約受付センター

申込書は東京支部ホームページからダウンロードできます。

[https://www.kouritu.or.jp/tokyo/kousei/ningendock/dock\\_jigyuu/index.html](https://www.kouritu.or.jp/tokyo/kousei/ningendock/dock_jigyuu/index.html)

※永年勤続退職予定者およびその被扶養配偶者の方は、所属所の事務担当者の確認が必要のため、利用券の申込みは郵送またはFAXとなります。

かがやきメイトホームページからもアクセスできます。

1



2



※Web申込には会員登録が必要です。

※申込みがない場合は助成できません。

ステップ  
**3**

利用券  
受領



※Web申込は  
ご自身で利用券を  
ダウンロード、印刷  
してください。

ステップ  
**4**

受診日

以下をご用意の上  
受診

- ・利用券
- ・医療機関の間診票等  
および自己負担金
- ・資格確認書に必要な  
書類(マイナンバー  
カード、資格確認書  
等。詳細は東京支部  
ホームページまたは  
人間ドックのご案内  
チラシ参照)

## 節目年齢助成額加算制度もぜひご利用ください！

詳しくは4月下旬にかがやきメイト利用ガイドとあわせてお配り  
しました「令和8年度人間ドックのご案内」チラシまたは東京支  
部ホームページ (<https://www.kouritu.or.jp/tokyo/>) で今  
すぐご確認ください♪



受診は令和9年の  
2月末までか！  
早めに受けよう！

※医療機関が設定する検査料金は変更することがあります。



公立学校共済組合東京支部  
ホームページはこちら

<https://www.kouritu.or.jp/tokyo/>



問合せ・  
申込書送付先  
(受託事業者)

株式会社ベネフィット・ワン 健診予約受付センター  
〒790-8790 愛媛県松山市藤原2-8-8

☎ **0800-170-4049**

10:00～18:00

※年末年始、土日祝を除く。