



40歳から74歳の方は、 特定健康診査を受診しましょう



特定健康診査（メタボ健診）は、40歳から74歳までの方を対象に、**生活習慣病の予防と早期発見**を目的として、平成20年4月から始めました。対象の方は、必ず受けるようにしましょう。

対象者・受診方法

令和9年度内（令和9年3月31日まで）に40歳から75歳の誕生日を迎える次の方

※75歳の誕生日を迎える方は75歳の誕生日の前日まで受診が可能です。

※令和8年4月1日から令和9年3月31日まで引き続き資格を有する方。

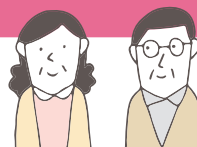
1 組合員（任意継続組合員を除く。）

職場での**定期健康診断**または東京支部が実施する**人間ドック**を受診することで、特定健康診査を受診したものとみなされます。



2 被扶養者・任意継続組合員

下表の**どれか一つ**を受診すると、特定健康診査を受診したことになります（**重複受診はできません**）。



詳細は、6月中旬に自宅へ送付した「特定健康診査のご案内」でご確認ください。

健診種別	特定健康診査	かがやきメイト健康診断 (施設型・巡回型)	人間ドック
受付期限	令和9年1月17日(日)	令和9年1月17日(日)	令和9年2月14日(日)
受診期限	令和9年1月31日(日)	令和9年1月31日(日)	令和9年2月28日(日)
料 金	0円	0円	検査料金と助成額との差額
健診項目	特定健康診査項目 (メタボ健診)のみ	<div style="border: 1px solid red; padding: 5px;"> <p>注目ポイント</p> <p>特定健康診査項目 + 胸部X線・心電図など 定期健診と同じ項目</p> <p>希望によりオプションを追加可能</p> </div>	<p>基本ドック項目</p> <p>特定健診、 かがやきメイト健康診断より さらに詳細な検査項目</p> <p>希望によりオプションを追加可能</p>
申込方法	6月中旬に自宅へ送付した「特定健診のご案内」をご確認ください。		本誌P12参照

どれか一つを選択！

※資格喪失後の受診が判明した場合には、助成額を返還していただきます(遡って資格を喪失した場合も同様。)

注目ポイント

かがやきメイト健康診断を利用して特定健診を受診すると、
胸部X線や**心電図**などの検査項目も**無料**で受けられます！
がん検診などの**オプションも、上限5,000円補助**されます！



問合せ先 福利厚生課厚生事業担当 | ☎ 03-5320-6821