

# 胃・大腸・乳房・子宮・前立腺の 単独検査がお得に受診できます！

病気の  
早期発見に  
つながる！！

器官別健診は、基本ドック（日帰りドック）を受けずに、**特定の検査だけを受けられる健診**です。  
自覚症状がなくても定期的に検査を受けることで、病気の早期発見にもつながります。  
気軽に利用できる器官別健診をぜひご利用ください！

## ■ 実施内容

胃内視鏡検査

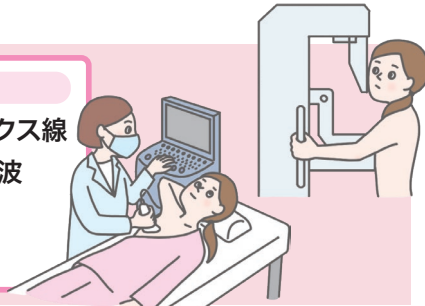
大腸内視鏡検査

男性健診

前立腺検査/PSA

女性健診

- 乳房検査/エックス線
- 乳房検査/超音波
- 子宮検査



お得な料金は各所属所保管の

「人間ドック等利用案内  
指定医療機関一覧  
（令和3年度保存版）」または  
東京支部ホームページ  
(<https://www.kouritu.or.jp/tokyo/>)



ご確認ください♪



**利用資格** 組合員（任意継続組合員を除く。）

**利用期限** 令和4年2月28日（月）まで



ご予約は  
お早めに！

## ■ 指定医療機関

医療機関名	主なアクセス	電話番号	胃内視鏡検査	大腸内視鏡検査	女性健診			男性健診
					乳房（エックス線）	乳房（超音波）	子宮	前立腺（PSA）
関東中央病院	東急「用賀」バス7分	03(3429)1171	×	○	○	○	○	×
三楽病院	JR「御茶ノ水」徒歩3分	03(5282)8331	×	×	○	○	○	○
牧田総合病院人間ドック健診センター	JR「蒲田」徒歩10分	03(3751)3489	×	×	×	×	○	×
フェニックスメディカルクリニック	JR「代々木」徒歩7分	0120(063)063	○	×	○	○	○	○
新宿つかめクリニック	JR「新宿」徒歩5分	03(3299)8900	×	○	×	×	×	×
立川中央病院附属健康クリニック	JR「立川」徒歩5分	0120(137)322	×	×	○	○	○	×
立川北口健診館	JR「立川」徒歩5分	042(521)1212	×	×	○	○	○	○
調布東山病院 ドック健診センター	京王「調布」徒歩3分	042(481)5515	×	○	○	○	○	○
多摩丘陵病院	小田急「多摩センター」バス7分	042(797)1512	×	×	○	○	○	×
小金井つかめクリニック	JR「武蔵小金井」徒歩1分	042(386)3757	○	○	○	○	○	○

## ■ 利用方法

3週間前まで

指定医療機関に  
直接予約

▼指定医療機関一覧



2週間前まで

利用券の申込み（次のいずれかの方法で行ってください）  
株式会社ベネフィット・ワン 健診予約受付センター

◎電話 ☎0800-170-4049

（10:00～19:30 ※年末年始、土日祝は除く。）

◎Web <https://kenshin.happylth.com/kouritsu-tokyo/>

◎FAX 0800-9199-030

◎郵送 〒790-8790 愛媛県松山市藤原2-8-8

株式会社ベネフィット・ワン 健診予約受付センター

申込書は東京支部ホームページからダウンロードできます。

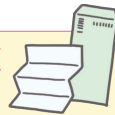
[https://www.kouritu.or.jp/tokyo/kousei/ningendock/dock\\_jigyuu/index.html](https://www.kouritu.or.jp/tokyo/kousei/ningendock/dock_jigyuu/index.html)

かがやきメイトホームページからもアクセスできます。

※Web申込みには会員登録が必要です。

利用券受領

※Web申込みは  
ご自身で利用券を  
ダウンロード、印刷してください。



受診日

利用券、組合員証、医療機関  
の間診票等および  
自己負担金を  
持参して受診



問合せ・  
申込書送付先  
（受託事業者）

株式会社ベネフィット・ワン 健診予約受付センター  
〒790-8790 愛媛県松山市藤原2-8-8

☎0800-170-4049  
10:00～19:30  
※年末年始、土日祝を除く。