

令和8年度 特定健診（特定健康診査）・特定保健指導の御案内 ～1年に1回は必ず健診を受けましょう！～

【目次】

- | | |
|-----------------------------------|-----------|
| ・1 特定健診（特定健康診査）とは | ・・・1～2P |
| ・2 特定保健指導とは | ・・・3～4P |
| ・3 特定健診・特定保健指導の受診の流れ | ・・・5～6P |
| ・健康診断等結果記入票（記入例） | ・・・7P |
| ・健康診断等結果記入票（提出用） | ・・・8P |
| ・4 令和8年度実施機関一覧（静岡県内版） | ・・・9～34P |
| ・5 市町における受診可能な特定健診実施期間等 | ・・・35～36P |
| ・6 株式会社杏林堂薬局の特定保健指導が
受診可能な店舗一覧 | ・・・36P |
| ・7 下田市の巡回健診 | ・・・37P |
| ・8 ファミリー健診 | ・・・38～39P |

必ず1ページの「対象者の範囲」を御確認の上、受診
してください。

※次の方については、特定健診を重ねて受診する必要はありませんので、

受診券（セット券）の返却時に健診結果を添付願います。

- ・短期組合員（非常勤職員等）で、共済組合が実施する人間ドック、又は
所属所で実施される定期健康診断を受診した（する）方
- ・パート勤務先の定期健康診断や自費で人間ドック等を受診した（する）方

公立学校共済組合静岡支部

〒420-8601 静岡市葵区追手町9番6号
静岡県教育委員会教育厚生課共済企画班福祉担当
電話番号 054-221-3181・3182
メールアドレス kyoui_kyousai@pref.shizuoka.lg.jp



特定健康診査及び特定保健指導・健康情報 etc.
「公立学校共済組合静岡支部ホームページ」
<https://www.kouritu.or.jp/shizuoka/>



1 特定健診（特定健康診査）とは

(1) 目的

糖尿病等の生活習慣病の要因となるメタボリックシンドローム（内臓脂肪症候群）の予防に重点を置き、**早期に発見・改善するための特定健診**を実施します。

(2) 対象者の範囲

令和8年度対象者

基準日（令和8年4月1日）において、公立学校共済組合静岡支部の短期組合員（非常勤職員等※注記）、被扶養者、任意継続組合員及びその被扶養者（以下、「組合員等」という。）であり、次のいずれも満たす方。

(ア) **昭和26年4月1日から昭和62年3月31日までに生まれた方**

※令和9年3月31日までに75歳に達する方は、誕生日の前日まで受診可能です。

(イ) **年間を通じて組合員又は被扶養者である方**

※年度途中で資格を喪失する場合は、特定健診の受診対象となりません。

対象とならない方

対象者確認フローチャート（2ページ）の③、④に該当する方は対象とならないため、同封の返信用封筒により「特定健康診査受診券（セット券）」（以下「受診券（セット券）」という。）を提出書類とともに、公立学校共済組合静岡支部共済企画班福祉担当（以下「担当」という。）まで返却願います。

※注記：非常勤職員等とは

- ・常勤職員の所定勤務時間以上勤務している方で、勤務期間の見込みが2か月を超える方
- ・1週間の所定勤務時間及び1か月の所定勤務日数が常勤職員の4分の3以上であって、勤務期間の見込みが2か月を超える方
- ・上記以外の方であって、次のaからdの条件をすべて満たしている方
a: 1週間の所定勤務時間が20時間以上、b: 勤務期間の見込みが2か月を超える、
c: 報酬月額8万8千円以上、 d: 学生でない

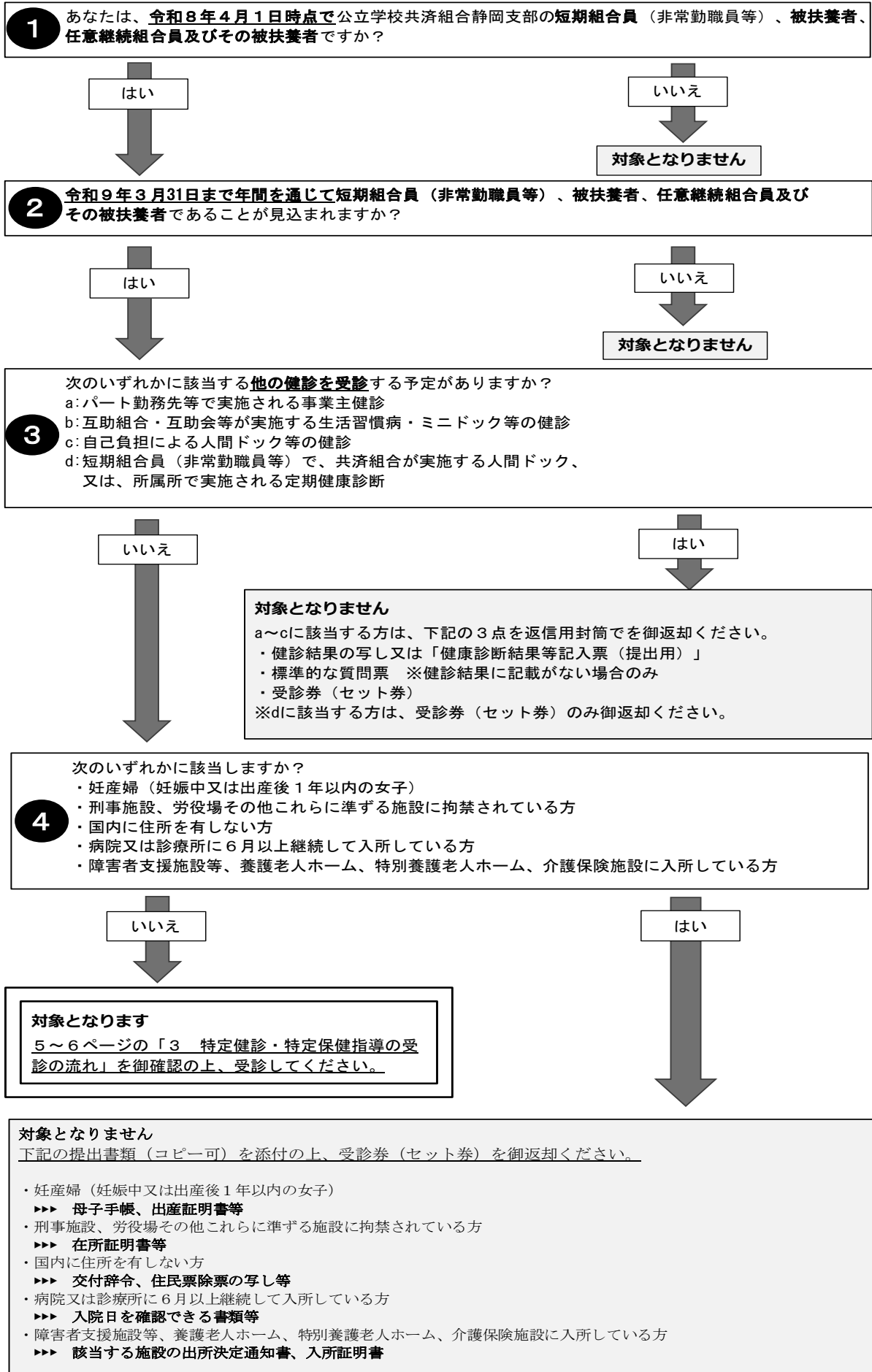
※非常勤職員等で、共済組合が実施する人間ドック、又は、所属所で実施される定期健康診断を受診される方は、特定健診の受診対象とはなりません。

(3) 実施項目

診察等	問診、身体計測（身長、体重、腹囲、BMI）、血圧測定
尿検査	尿糖、尿蛋白
血液検査	脂質…空腹時中性脂肪、随時中性脂肪、HDLコレステロール、LDLコレステロール 血糖…空腹時血糖、ヘモグロビンA1c、随時血糖 ※いずれかの項目の実施で可 肝機能…AST (GOT)、ALT (GPT)、γ-GT (γ-GTP) 腎機能…クレアチニン、eGFR 貧血検査…ヘマトクリット値、血色素量、赤血球数
その他	心電図検査、眼底検査

} ※医師の判断による追加項目

対象者確認フローチャート



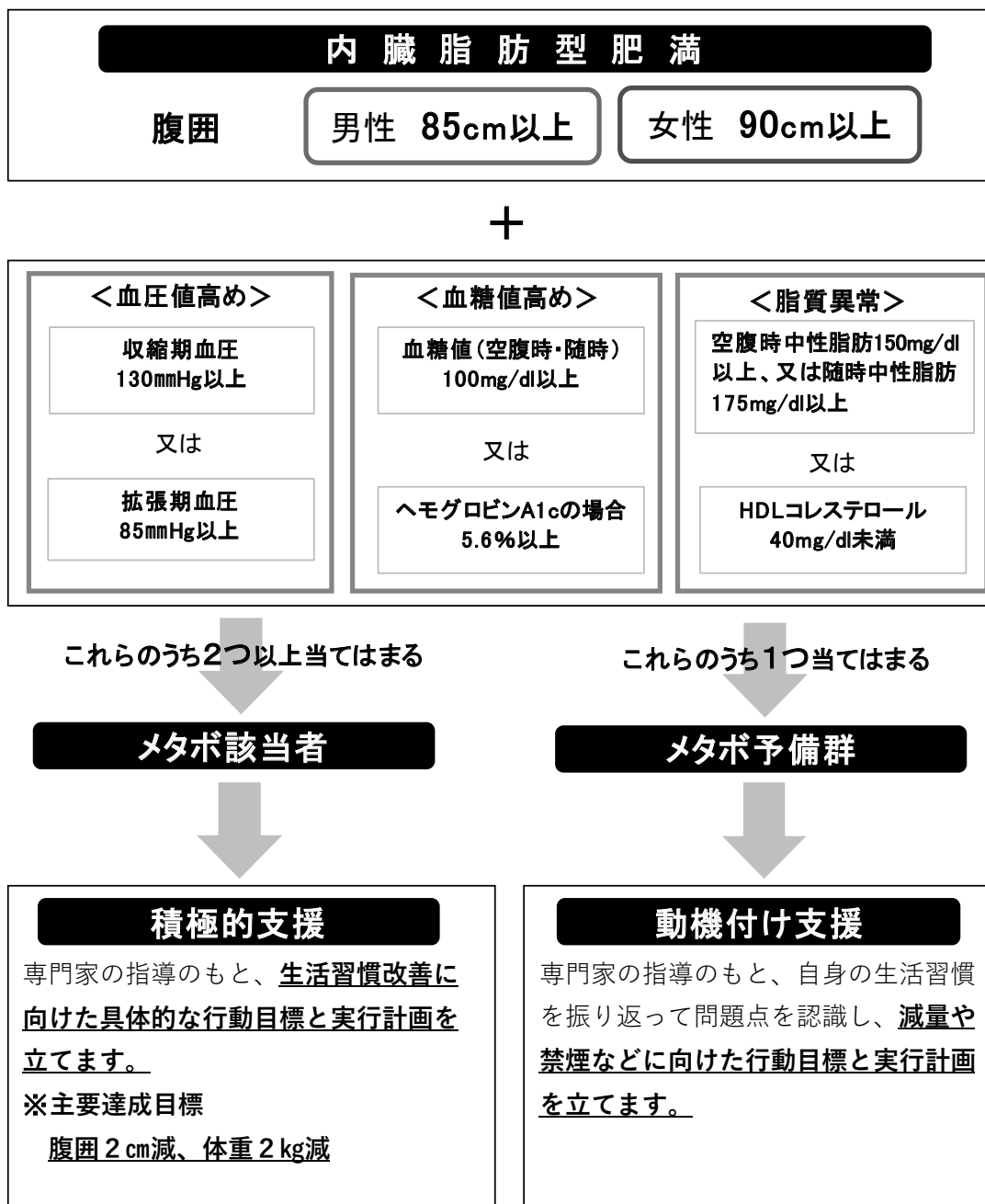
※対象者となるかどうか御自身で判断が難しい場合は、担当まで御照会ください。

2 特定保健指導とは

(1) 目的

特定健診を受診された方のうち、メタボリックシンドロームのリスクがあると判定された方について、その要因となっている生活習慣を改善するために専門家（医師、保健師、管理栄養士等）による保健指導を行います。

(2) メタボリックシンドロームの判定基準



メタボは、主に食べ過ぎ、運動不足などの不健康な生活習慣が原因となって内臓脂肪が過剰に溜まり、高血圧、高血糖、脂質異常などの危険因子を複数持っている状態です。放っておくと動脈硬化や高血圧症、糖尿病、脂質異常症などの様々な生活習慣病へと進行する一歩手前の危険な段階です。
生活習慣病に移行させないように、改善のサポートをするのが「特定保健指導」です。
該当した場合はぜひ「特定保健指導」を御利用ください!

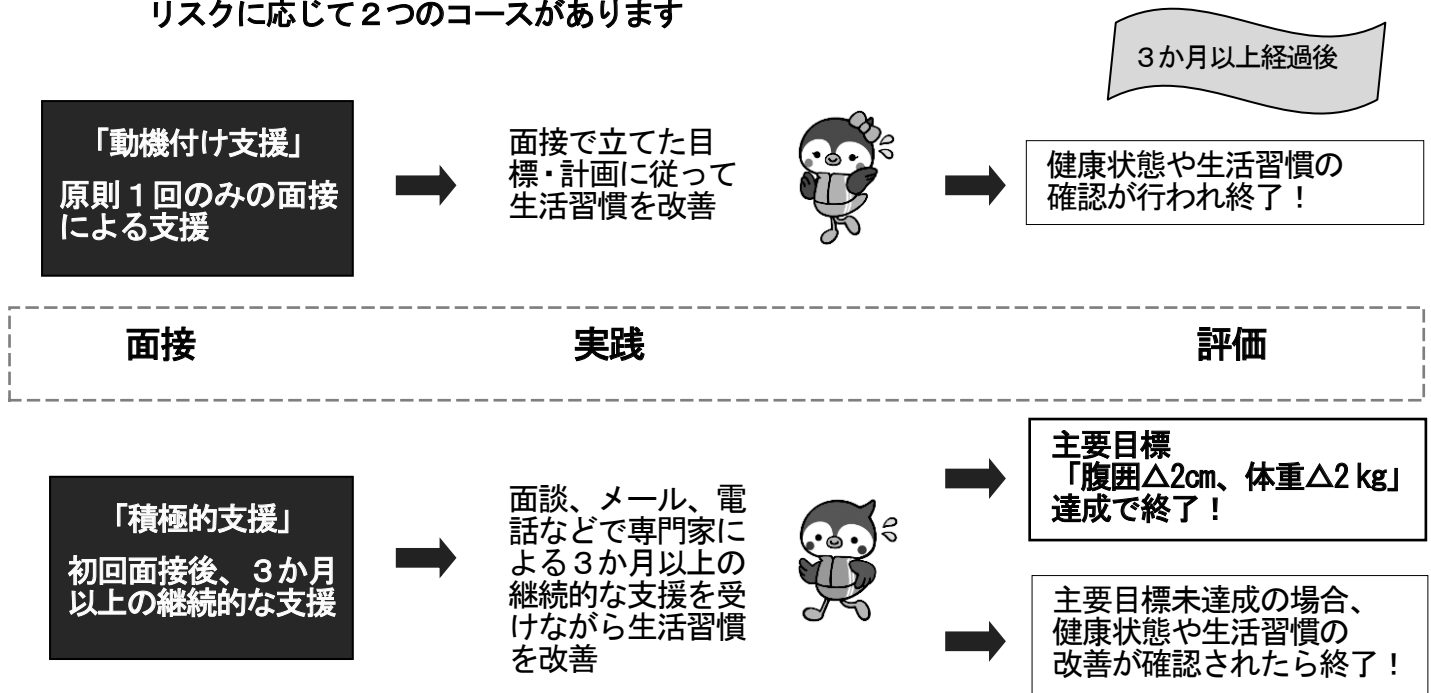


(3) 特定保健指導の内容

- ✓ 管理栄養士・保健師など専門家が生活習慣を見直すサポート
- ✓ あなたに合わせた無理のない改善プラン
- ✓ 費用は共済組合が全額負担



リスクに応じて2つのコースがあります



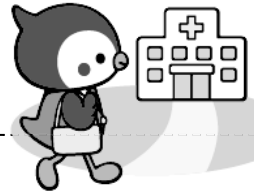
個人情報の利用・保護・保管について

特定健診結果や特定保健指導結果などの個人情報は、各実施機関から共済組合に送付され利用・保管することとなります。また、個人を特定するデータを除いて国への報告等にも利用されますので、御承知おきください。

この個人情報の取扱いについては、公立学校共済組合個人情報保護規程・個人情報保護方針や個人情報の保護に関する法律その他関係法令を遵守し **厳重に管理**するとともに、実施機関との委託契約に当たっても、 **厳重に管理する旨の取決め**を行っております。

3 特定健診・特定保健指導の受診の流れ

(1)「受診券(セット券)」の確認



【確認事項等】

- ・受診券(セット券)に記載された**氏名・性別・生年月日**
- ・受診券(セット券)右面の住所欄に郵便番号・住所を記入
- ・**有効期限(令和9年3月31日)までに受診**
※令和9年3月31日までに75歳に達する方は、75歳の誕生日の前日まで
※市町により受診期間が異なりますので、御注意ください。

(2) 健診機関への予約

【予約方法】

実施機関一覧(10~34ページ)の「特定健診」欄に「○」がある実施機関及びその他の実施機関(35~39ページ)から御希望の実施機関を選択し、直接電話等で予約

※一部の地域において、契約上の理由により受診の受入ができる実施機関が少ない状況となっていますので、実施機関一覧に掲載されている地域及び近隣の実施機関、又は次の利用についても御検討ください。

- ア 市町における受診可能な特定健診(35、36ページ参照)
- イ 下田市の巡回健診(37ページ参照)
- ウ 聖隷保健事業部が実施する「ファミリー健診」(38、39ページ参照)

(3) 特定健診の受診

【受診日当日持参するもの】

- ア 受診券(セット券)
- イ 標準的な質問票
- ウ 組合員等の資格が確認できるもの(次のいずれか)
 - ・マイナ保険証(受診する健診機関が対応している場合)
 - ・マイナ保険証と資格情報のお知らせ
(受診する健診機関がマイナ保険証に対応していない場合)
 - ・マイナポータルの保険資格画面
 - ・資格確認書

※特定健診の費用は共済組合が負担しますので、自己負担はありませんが、特定健診以外の健診項目を追加(希望)受診する場合は、その追加(希望)受診する健診項目に係る費用は自己負担願います。

【！注意事項！】

・受診券を受け取った後に**組合員等の資格を喪失した方は、その喪失時点より対象者ではなくなり、受診券(セット券)を使用しての特定健診の受診はできません**。被扶養者の認定取消や任意継続組合員の資格喪失の書類を提出する際に「受診券(セット券)」を添付し返却願います。

- ・**資格喪失後に特定健診を受診された場合、受診に係る費用はすべて自己負担となります**ので御注意ください。
- ・特定健診を受診後に資格喪失となった場合は、その受診に係る費用の返還及び受診結果等の提出の必要はありません。



(4) 健診結果の確認



【健診結果の確認】

特定健診の健診結果は、後日「**特定健康診査受診結果通知表**」として「**情報提供**」と併せて、受診した実施機関から通知されます（2～3か月の期間を要する場合があります。）ので、**必ず結果を確認してください。**

なお、健診結果に関する通知の取扱いは実施機関ごと対応が異なりますので、各自御確認ください。

※ 「**情報提供**」とは、健診結果から自らの身体状況を認識するとともに、健康な生活習慣の重要性に対する理解と関心を深め、生活習慣を見直す機会となるよう、健診結果の提供にあわせて、個人の生活習慣やその改善に関する基本的な情報を提供するもの。

(5) 特定保健指導の利用(該当者のみ)

健診の結果から、**メタボリックシンドロームのリスクがあると判定された方は無料で専門家の支援が受けられる「特定保健指導」**が利用できます。

健診当日に**特定保健指導を実施できる**
健診機関で特定健診を受診した場合

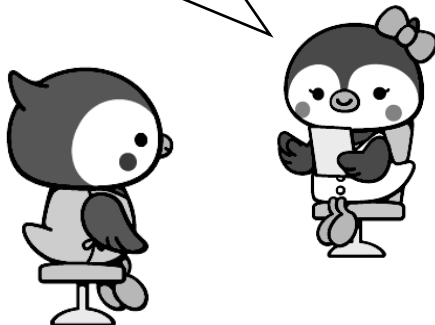
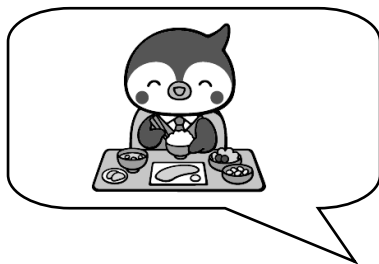
健診当日に**特定保健指導が実施できない**
健診機関で特定健診を受診した場合

①特定保健指導の利用

受診券（セット券）により**健診当日に特定保健指導の初回面接を実施**

①特定保健指導「利用券」の送付

後日、共済組合から、対象者の御自宅へ「**利用券**」を送付



②健診機関への予約

実施機関一覧（10～34 ページ）の「特定保健指導」欄に「○」がある実施機関から御希望の実施機関を選択し、直接電話等で予約

※ 利用上の注意事項については、予約先実施機関に御確認ください。

③特定保健指導の利用

【利用日当日持参するもの】

ア **利用券**

イ **組合員等の資格が確認できるもの（5ページの特定健診の受診日当日に持参するものと同じ）**

ウ **特定健康診査受診結果通知表（健診機関より受領したもの）**

※ 利用券については、利用後に実施機関で保管します。

「資格情報のお知らせ」に記載された番号8桁を記入

健診結果を転記 (★は記入必須項目 △は実施した場合のみ)
※健診結果の写しを提出する場合は記入不要です！

記入例

健康診断等結果記入票 (提出用)

組合員(被扶養者)番号	生年月日	年 月 日	性別	男 ● 女	受診者氏名	コウリツ タロウ
連絡先電話番号	- -	(昭和)	5 0 4 2 5	フリガナ	漢字	公立 太郎	

健診項目		回答欄	健診項目		回答欄		
健診年月日(和暦)★		令和 8年 8月 14日	尿中の糖 ※尿検査欄ではなく、糖代謝等、血糖値の項目として記載されている場合があります。		<input checked="" type="checkbox"/> - <input type="checkbox"/> ± <input type="checkbox"/> + <input type="checkbox"/> 2+ <input type="checkbox"/> 3+ <input type="checkbox"/> 4+以上		
健診機関名★		公立共済組合病院	尿中の蛋白		<input checked="" type="checkbox"/> - <input type="checkbox"/> ± <input type="checkbox"/> + <input type="checkbox"/> 2+ <input type="checkbox"/> 3+ <input type="checkbox"/> 4+以上		
医師の氏名★		共済 花子	尿検査未実施・測定不能の理由 ※未実施等の理由が「その他」の場合は()内を必ずご記入ください。		<input type="checkbox"/> 生理中 <input type="checkbox"/> 腎疾患等の基礎疾患があるため排尿障害を有する <input type="checkbox"/> その他()		
身体計測★	身長	1 7 9 . 1 cm	尿検査★	他覚症状 (例:心雑音)	<input type="checkbox"/> 有() <input checked="" type="checkbox"/> 無		
	体重	7 6 . 4 kg					
	BMI	2 3 . 8 kg/m ²					
	腹囲 又は 内臓脂肪面積 (BMI20未満の場合は不要) ※「妊産婦」の場合は、「妊産婦」とご記入ください	8 1 . 0 cm					
血圧★	最高血圧(収縮期血圧)	1 2 6 mmHg	所見★	既往歴 (例:肝機能障害) ※問診結果等より特記すべきことがある場合は「有」に☑をして、()内に具体的な内容を必ずご記入ください。	<input type="checkbox"/> 有() <input checked="" type="checkbox"/> 無		
	最低血圧(拡張期血圧)	8 4 mmHg					
	HDLコレステロール	7 0 mg/dl					
	LDLコレステロール	1 5 4 mg/dl					
血中脂質★	non-HDLコレステロール (食後採血か中性脂肪400mg/dl以上)	1 2 6 mg/dl	質問項目★	自覚症状 (例:めまい)	<input checked="" type="checkbox"/> 有(めまい) <input type="checkbox"/> 無		
	空腹時中性脂肪・随時中性脂肪(TG・トリグリセリド) (いずれかの項目) ※空腹時中性脂肪(食後10時間以上) 随時中性脂肪(空腹時以外)	7 1 mg/dl					
	AST(GOT)	2 2 IU/l					
	ALT(GPT)	3 5 IU/l					
血糖★	空腹時血糖・HbA1c・随時血糖(いずれかの項目) ※空腹時血糖(食後10時間以上) 随時血糖(食後3.5時間以上 10時間未満)	1 0 2 mg/dl 5. 3 %	腎機能△	血清クレアチニン	0 . 66 mg/dl		
	γ-GT(γ-GTP)	3 5 IU/l			eGFR	1 0 5 . 3 ml/min /1.73m ²	
	赤血球数	5 0 3 万/mm ³				実施した理由	<input checked="" type="checkbox"/> 医師の判断 <input type="checkbox"/> その他
	血色素量(ヘモグロビン値)	1 5. 2 g/dl					心電図検査△
ヘマトクリット値	4 6. 6 %	眼底検査△	所見	なし(※未実施の場合は未記入)			

医師の判断★	HDLコレステロールが受診勧奨判定値を超えるレベルです。生活習慣を見直し、3か月後に再検査を受けてください。
メタボリックシンドローム判定△	非該当

総合判定欄等の医師のコメントを記入

＜提出対象者＞

- ・パート勤務先等で事業主健診を受診した方
- ・自費で人間ドック等を受診した方等
(2ページ③のaからcに該当する方)

※受診券(セット券)を使用して特定健診を受診した方は提出不要です!
 ※健診結果の写しを提出する場合は、こちらは提出不要です!

7ページの記入例を参考に
 ご記入の上、このページを
 切り取り、同封の返信用封
 筒に入れて提出してください



健康診断等結果記入票 (提出用)

組合員(被扶養者)番号	生年月日	性別	受診者氏名
連絡先電話番号	年 月 日	男 女	フリガナ
	(昭和)		漢字

健診項目		回答欄		健診項目		回答欄		
健診年月日(和暦)★		令和 年 月 日		尿中の糖 ※尿検査欄ではなく、糖代謝等、血糖値の項目として記載されている場合があります。		□ - □ ± □ + □ 2+ □ 3+ □ 4+以上		
健診機関名★				尿中の蛋白		□ - □ ± □ + □ 2+ □ 3+ □ 4+以上		
医師の氏名★				尿検査未実施・測定不能の理由 ※未実施等の理由が「その他」の場合は()内を必ずご記入ください。		□ 生理中 □ 腎疾患等の基礎疾患があるため排尿障害を有する □ その他()		
身体計測★	身長	. cm		尿検査★	他覚症状 (例:心雑音)	□ 有() □ 無		
	体重	. kg						
	BMI	. kg/m ²						
	腹囲 又は 内臓脂肪面積 (BMI20未満の場合は不要) ※「妊産婦」の場合は、「妊産婦」とご記入ください	腹囲	. cm					
血圧★	最高血圧(収縮期血圧)	mmHg		所見★	既往歴 (例:肝機能障害) ※問診結果等より特記すべきことがある場合は「有」に☑をして、()内に具体的な内容を必ずご記入ください。	□ 有() □ 無		
	最低血圧(拡張期血圧)	mmHg						
	HDLコレステロール	mg/dl						
	LDLコレステロール	mg/dl						
血中脂質★	non-HDLコレステロール (食後採血か中性脂肪400mg/dl以上)	mg/dl		質問項目★	自覚症状 (例:めまい)	□ 有() □ 無		
	空腹時中性脂肪・随時中性脂肪(TG・トリグリセリド) (いずれかの項目) ※空腹時中性脂肪(食後10時間以上) 随時中性脂肪(空腹時以外)	空腹時中性脂肪	mg/dl					
	AST(GOT)	IU/l						
	ALT(GPT)	IU/l						
血糖★	空腹時血糖・HbA1c・随時血糖(いずれかの項目) ※空腹時血糖(食後10時間以上) 随時血糖(食後3.5時間以上 10時間未満)	空腹時血糖	mg/dl		腎機能△	血清クレアチニン	. mg/dl	
	随時中性脂肪	mg/dl						
	空腹時血糖	%						
	随時血糖	mg/dl						
貧血△	赤血球数	万/mm ³		腎機能△	eGFR	. ml/min /1.73m ²		
	血色素量(ヘモグロビン値)	g/dl						
	ヘマトクリット値	%						
医師の判断★				実施した理由		□ 医師の判断 □ その他		
メタボリックシンドローム判定△				心電図検査△		所見		
				眼底検査△		所見		

【記入時の注意事項】

- ・★については必須項目となりますので、すべての項目を記入してください。
- ・△については結果がある場合に記入してください。

令和8年度 実施機関一覧



静岡県内版



=予約方法=

10 ページから 39 ページに記載の実施機関から御希望の実施機関を選択し、**直接電話等で予約**をします。

「公立学校共済組合の加入者であり、特定健診の受診を予約したい。」とお伝えください。

※市町によっては、受診期間が異なります。

※実施機関によっては、受診の受入時期・体制等により予約を受付けていただけない場合もありますので、予め御了承ください。

※受診上の注意事項については、予約先の実施機関に御確認ください。

※実施機関一覧は令和8年5月1日現在の情報となりますので、御承知おき願います。



←実施機関一覧は支部ホームページにも掲載しています
最新の情報はこちらから御確認ください

=御案内=

一部の市町において、契約上の理由により受診の受入ができる実施機関が少ない状況となっていますので、近隣の実施機関の御利用又は次の御利用も御検討ください。

- 市町における受診可能な特定健診 (35 ページ、36 ページ)
- 下田市の巡回健診 (37 ページ)
- ファミリー健診 (38 ページ、39 ページ)

静岡県外で受診を希望される方は、公立学校共済組合ホームページ内の「**ピックアップコンテンツ・特定健康診査・特定保健指導の受診機関**」(<https://www.kouritu.or.jp/>) を御覧いただくか、共済企画班福祉担当 (054-221-3181・3182) まで御照会ください。



←静岡県外の実施機関はこちらから御確認ください

下田市

下田市巡回健診も御利用ください。(詳細は37ページ)

実施機関名	所在地	電話番号	特定健診		特定保健指導		
			集団健診	個別健診	当日初回面接	動機付け支援	積極的支援
一般社団法人賀茂医師会	下田市西本郷2-9-5	0558-22-5683	○				
医療法人社団倫芳会河井医院	下田市二丁目13番3号	0558-22-0028		○		○	
上の山鎮目クリニック	下田市柿崎432-1	0558-23-8820	○	○			
しらはまクリニック	下田市白浜1528-2	0558-27-3700		○			

伊豆の国市

受診できる期間:~令和8年9月30日と12月中のみ

実施機関名	所在地	電話番号	特定健診		特定保健指導		
			集団健診	個別健診	当日初回面接	動機付け支援	積極的支援
杉本医院	伊豆の国市南條1629-1	055-949-2222		○			
恵泉クリニック	伊豆の国市四日町664-2	055-949-7770		○			
花の丘診療所	伊豆の国市奈古谷1334-4	055-949-6886		○			
江間クリニック	伊豆の国市南江間1306-1	055-947-1238		○			
長岡リハビリテーション病院	伊豆の国市長岡946	055-948-0555		○			
大仁医院西脇内科	伊豆の国市大仁277	0558-76-3712		○			
村田内科クリニック	伊豆の国市吉田354-1	0558-76-8866		○			
つちやクリニック	伊豆の国市田京36	0558-77-1511		○			
伊豆葦山温泉病院	伊豆の国市中條234	055-949-1466		○			
伊豆保健医療センター	伊豆の国市田京270-1	0558-76-6820	○	○		○	○

伊豆市

受診できる期間:~令和8年9月30日と12月中のみ

※がん検診との同日受診の詳細は35ページを御確認ください。

実施機関名	所在地	電話番号	特定健診		特定保健指導		
			集団健診	個別健診	当日初回面接	動機付け支援	積極的支援
修善寺クリニック	伊豆市柏久保609	0558-72-7272		○			
紀平クリニック	伊豆市柏久保508-6	0558-72-5521		○			
今野医院	伊豆市八幡213-2	0558-75-7050		○			
中島病院	伊豆市松ヶ瀬75	0558-87-0333		○		○	
伊豆赤十字病院	伊豆市小立野100	0558-72-2148		○			
JA静岡厚生連中伊豆温泉病院	伊豆市下白岩75	0558-83-3340	○	○	○	○	○

伊東市

実施機関名	所在地	電話番号	特定健診		特定保健指導		
			集団健診	個別健診	当日初回面接	動機付け支援	積極的支援
青木クリニック	伊東市吉田116-2	0557-45-5115		○			
いがきひろやすクリニック	伊東市八幡野1127-130	0557-53-1201		○			
伊豆高原メディカルたかやなぎ整形外科	伊東市八幡野1191-6	0557-55-3322		○			

伊豆のさと診療所	伊東市宇佐美中里2414	0557-47-7600		○			
伊東ヘルスサポートクリニック	伊東市玖須美元和田720-143 デュオ1F	0557-55-7622		○			
上山レディースクリニック	伊東市吉田573-3	0557-45-8103		○			
大川胃腸科外科	伊東市南町2-1-11	0557-36-9559		○			
おおたか内科クリニック	伊東市桜ガ丘1-1-26	0557-32-3810		○			
大橋脳神経外科医院	伊東市玖須美元和田727-128	0557-36-9113		○			
木村整形外科クリニック	伊東市湯川1-2-10	0557-32-0600		○			
許田医院	伊東市幸町4-17	0557-37-5071		○			
高野医院	伊東市荻398-31	0557-38-2111		○		○	
たかやす医院	伊東市東松原町16-3	0557-32-0362		○			
田島医院	伊東市宇佐美1137-7	0557-47-0010		○			
たちばなメディカルクリニック	伊東市川奈1255-335	0557-45-4811		○			
たちばなメディカルクリニック広野院	伊東市広野1-3-26 広野MCビル1F	0557-35-9924		○			
なぎさクリニック	伊東市湯川2-16-24	0557-36-0322		○			
はあとふる内科泌尿器科伊豆高原	伊東市八幡野947-651	0557-53-5000		○			
はあとふる内科泌尿器科川奈	伊東市川奈1225-231	0557-45-5000		○			
皮フ科小西医院	伊東市玖須美元和田716-629	0557-36-2155		○			
藤井クリニック	伊東市銀座元町6-19	0557-35-2000		○		○	
メディカルはば伊豆高原	伊東市富戸1317-4117	0557-33-1200		○		○	
山本医院	伊東市宇佐美1981-12	0557-47-5566		○			
やまもプラザファミリークリニック	伊東市八幡野1183 やまもプラザ2F	0557-53-0707		○			
横山医院	伊東市和田1-4-20	0557-35-0431		○			
よこやまファミリークリニック	伊東市湯川3-11-2 サントイビル2F	0557-36-5577		○		○	
伊東市民病院	伊東市岡196-1	0557-37-6308		○	○	○	○

函南町

受診できる期間：～令和8年9月30日と12月中のみ

実施機関名	所在地	電話番号	特定健診		特定保健指導			
			集団健診	個別健診	当日初回面接	動機付け支援	積極的支援	
山口医院	田方郡函南町大竹168-7	055-978-2011		○				
三島マタニティクリニック	田方郡函南町間宮451	055-979-0192		○				
函南さくらクリニック	田方郡函南町上沢80-2	055-979-1666		○				
函南平出クリニック	田方郡函南町塚本952-24	055-978-1368		○				
高橋クリニック	田方郡函南町間宮895-6	055-977-1121		○				
リウトピアクリニック	田方郡函南町柏谷283-1	055-970-1000		○				
かんなみ仁田クリニック	田方郡函南町仁田87-8	055-970-1055		○				
NTT東日本伊豆病院	田方郡函南町平井750	055-978-2320		○	○	○	○	○

東伊豆町

実施機関名	所在地	電話番号	特定健診		特定保健指導		
			集団健診	個別健診	当日初回面接	動機付け支援	積極的支援
熱川温泉病院	賀茂郡東伊豆町白田424	0557-23-0843		○			

西伊豆町

実施機関名	所在地	電話番号	特定健診		特定保健指導		
			集団健診	個別健診	当日初回面接	動機付け支援	積極的支援
西伊豆健育会病院	賀茂郡西伊豆町仁科138-2	0558-52-2500		○	○	○	○

熱海市

実施機関名	所在地	電話番号	特定健診		特定保健指導		
			集団健診	個別健診	当日初回面接	動機付け支援	積極的支援
相磯クリニック	熱海市下多賀517-4	0557-68-4836		○			
あたま駅前リウマチ内科クリニック	熱海市春日町2-9 熱海駅前第二ビル104	0557-29-6507		○			
熱海だいたいクリニック	熱海市清水町1-5 NSビル2F	0557-31-7101		○			
熱海よしやまクリニック	熱海市田原本町9-1 熱海第一ビル6階	0557-85-7300		○			
魚住内科医院	熱海市上多賀191-10	0557-68-5201		○			
小澤医院	熱海市清水町1-15	0557-81-5757		○			
河西クリニック	熱海市中央町17-15 K'sメディカルビル5階	0557-83-7830		○		○	○
さくら醫院	熱海市清水町17-11	0557-52-3201		○			
鈴木医院	熱海市清水町25-22	0557-81-2632		○			
多田医院	熱海市清水町1-16	0557-81-2720		○			
どばし泌尿器科クリニック	熱海市中央町17-15 K'sメディカルビル3階	0557-83-1084		○			
梅園ヘルスケアクリニック	熱海市梅園町15-12	0557-84-0471		○			
服部医院	熱海市網代462-8	0557-68-0050		○			
三田村医院	熱海市網代447	0557-68-0143		○			
ライフケア診療所	熱海市咲見町6-5	0557-82-7628		○			
渡辺耳鼻咽喉科・アレルギー科クリニック	熱海市田原本町9-1 熱海第一ビル3階	0557-81-6396		○			

三島市

実施機関名	所在地	電話番号	特定健診		特定保健指導		
			集団健診	個別健診	当日初回面接	動機付け支援	積極的支援
三島共立病院	三島市玉川353	0570-073-882		○			
三島中央病院	三島市緑町1-3	055-971-4155	○	○	○	○	○
芹沢病院	三島市幸原町2丁目3番1号	055-988-2750		○		○	○
三島総合病院	三島市谷田字藤久保2276	055-975-8841		○		○	○

沼津市

実施機関名	所在地	電話番号	特定健診		特定保健指導		
			集団健診	個別健診	当日初回面接	動機付け支援	積極的支援
青沼胃腸科クリニック	沼津市大岡836-18	055-929-6205		○			
旭医院	沼津市原285-1	055-966-0031		○			
愛鷹クリニック	沼津市今沢字西畑372-5	055-967-3711		○			
東医院	沼津市高沢町6-8	055-921-5520		○			
あそうクリニック	沼津市筒井町11-1	055-929-7575		○			
あめみや内科	沼津市吉田町17-28	055-935-1159		○			
五十嵐クリニック	沼津市志下161-1	055-934-6700		○			
今井医院	沼津市五月町7-18	055-921-3211		○			
岩淵内科医院	沼津市添地町177	055-951-4579		○			
えがわ医院	沼津市高島本町12-20	055-921-5148		○			
大沢医院	沼津市御幸町14-12	055-931-1019		○			
大沢ハートクリニック	沼津市若葉町4-14	055-929-1313		○			
岡田医院	沼津市新宿町4-1	055-921-5321		○			
御成橋栄クリニック	沼津市八幡町29-1 栄ビル2F	055-952-2525		○			
小野医院	沼津市真砂町22-17	055-951-6213		○			
海瀬医院	沼津市西浦久連436-16	055-942-2014		○			
かとう内科医院	沼津市大岡1998	055-946-5562		○			
香貫医院	沼津市本郷町27-18	055-931-2465		○			
きせがわ病院	沼津市大岡1155	055-952-8600		○			
小林医院	沼津市今沢680-3	055-966-7700		○			
小林内科医院 ※要予約	沼津市米山町7-8	055-921-2165		○			
こんどうクリニック	沼津市岡宮1157-1	055-925-2420		○			
酒井医院	沼津市今沢206	055-966-1755		○			
佐藤医院	沼津市大岡日吉1699-6	055-962-5479		○			
さとやま整形外科内科	沼津市東原560-1	055-939-8031		○			
さわだ・メディカル・クリニック	沼津市西沢田325-1	055-921-1711		○			
白石医院	沼津市市道町12-25	055-951-4593		○			
勝呂医院	沼津市千本中町19	055-962-3083		○			
沼津はまゆう病院	沼津市錦町3-5	055-963-4114		○	○	○	○
すずきファミリークリニック	沼津市一本松476-1	055-960-0333		○			
駿東整形外科医院	沼津市高沢町6-1	055-922-8855		○			
聖隷沼津第一クリニック	沼津市本字下一丁田895-1	055-962-9882		○	○	○	○
瀬尾記念慶友病院	沼津市下香貫島郷2773-1	055-935-1511		○			
関外科胃腸科医院	沼津市花園町9-3	055-921-2185		○			
高田胃腸科・内科クリニック	沼津市仲町7	055-962-1410		○			
高遠内科クリニック	沼津市東椎路922-1	055-926-8739		○			
田沢医院	沼津市大手町3-7-1	055-963-5155		○			
手塚クリニック	沼津市西浦木負767-14	055-942-3200		○			

東海検診センター診療所	沼津市新沢田町8-7	055-922-1157		○			
とりの内科クリニック	沼津市杉崎町13-42	055-960-8007		○			
永野医院	沼津市大岡1401-1	055-962-4450		○			
ぬまづアルプスクリニック	沼津市下香貫石原1282-2	055-933-5585		○			
西方外科医院	沼津市共栄町20-5	055-921-1333		○			
沼津リハビリテーション病院	沼津市上香貫蔓陀ヶ原2510-22	055-931-1911		○			
萩野クリニック	沼津市根古屋307-1	055-966-7111		○			
羽切医院	沼津市西椎路138-1	055-968-3111		○			
林医院	沼津市住吉町7-15	055-931-1120		○			
富士内科クリニック	沼津市下香貫藤井原1619-8	055-932-3553		○			
ふじわらクリニック	沼津市寿町18-8	055-924-8777		○			
戸田診療所	沼津市戸田916-3	0558-94-3720		○			
べっく・メディカル・クリニック	沼津市西沢田338-1	055-921-1300		○			
増田医院	沼津市原1077	055-966-3131		○			
松原医院	沼津市白銀町4-3	055-962-1496		○			
まの心血管クリニック	沼津市下香貫塩満1869-1	055-935-1515		○			
武藤医院	沼津市三園町12-5	055-931-0088		○			
村岡内科クリニック	沼津市大岡1066-3 フォレスト南大岡1階	055-954-2000		○			
メディトピア沼津内科クリニック	沼津市岡一色575-1	055-923-6600		○			
望月内科医院	沼津市下香貫宮脇337-29	055-931-5362		○			
本村クリニック	沼津市大塚870	055-969-0001		○			
森医院	沼津市石川161	055-966-2017		○			
森岡医院	沼津市大岡353	055-962-1084		○			
山谷内科医院	沼津市青野54-4	055-966-5333		○			
ゆうあいクリニック	沼津市西椎路164-1	055-969-2777		○			

受診できる期間: ~令和8年10月31日
 ※①~④の実施機関は期間の設定なし
 ※⑤については、直接、実施機関に御確認ください。

御殿場市

実施機関名	所在地	電話番号	特定健診		特定保健指導		
			集団健診	個別健診	当日初回面接	動機付け支援	積極的支援
阿部ひ尿器科	御殿場市山尾田127-1	0550-84-0012		○			
岩瀬内科医院	御殿場市茱萸沢745-1	0550-80-5500		○			
お八幡医院	御殿場市北久原617	0550-82-0343		○			
上町医院	御殿場市御殿場24-1	0550-82-0395		○			
神山復生病院	御殿場市神山109	0550-87-0004		○			
御殿場石川病院(①)	御殿場市深沢1285-2	0550-83-1987		○			
御殿場かいせい病院	御殿場市大坂57-8	0550-87-3737		○			
時之栖・神山クリニック(②)	御殿場市神山1913-229	0550-86-0800		○		○	○
富井医院	御殿場市竈天神前708-1	0550-84-3322		○			
なおメディカルクリニック	御殿場市萩原460-1	0550-70-5570		○			
東富士病院	御殿場市御殿場433-1	0550-82-6000		○			

東山クリニック	御殿場市東田中1431-15	0550-82-1000		○			
ファミリークリニック たうち小児科医院	御殿場市東田中2017-3	0550-81-5566		○			
フジ虎ノ門整形外科病院(③)	御殿場市川島田1067-1	0550-89-5851	○	○		○	○
富士病院(④)	御殿場市新橋1784	0550-83-6843		○			
前田脳神経外科	御殿場市東田中1871	0550-84-0106		○			
松尾クリニック	御殿場市新橋1912-6	0550-81-5050		○			
みくりやクリニック	御殿場市竈道下1960	0550-89-0233		○			
安田内科小児科医院	御殿場市東田中2-13-15	0550-84-3838		○			
やましたクリニック	御殿場市神山1171-1	0550-87-8150		○			
渡辺整形外科内科医院	御殿場市川島田1420-2	0550-89-6722	○	○			
東部病院(⑤)	御殿場市茱萸沢1180-2	0550-89-8000		○			

小山町

受診できる期間: ~令和8年10月31日

実施機関名	所在地	電話番号	特定健診		特定保健指導		
			集団健診	個別健診	当日初回面接	動機付け支援	積極的支援
こうえい痛みクリニック	駿東郡小山町竹之下1312-3	0550-76-7777		○			
友成医院	駿東郡小山町小山287-7	0550-76-0066		○			
なかがわ医院	駿東郡小山町菅沼662	0550-76-6000		○			

清水町

実施機関名	所在地	電話番号	特定健診		特定保健指導		
			集団健診	個別健診	当日初回面接	動機付け支援	積極的支援
稲玉内科クリニック	駿東郡清水町伏見788-1	055-991-5111		○			
遠藤クリニック	駿東郡清水町久米田159-4	055-975-8801		○			
柿田川医院	駿東郡清水町柿田168-4	055-973-3601		○			
桑名眼科脳神経クリニック	駿東郡清水町久米田27-1	055-975-2200		○			
清流クリニック	駿東郡清水町堂庭字平嶋187-2	055-941-8688		○			
つかだ医院	駿東郡清水町堂庭109-4	055-983-1577		○			
ひがしおかメディケアクリニック	駿東郡清水町柿田181-9	055-941-8269		○			
薬袋内科クリニック	駿東郡清水町徳倉1004	055-933-0148		○			
やぐち内科・循環器科クリニック	駿東郡清水町伏見51-6	055-973-3811		○			

長泉町

実施機関名	所在地	電話番号	特定健診		特定保健指導		
			集団健診	個別健診	当日初回面接	動機付け支援	積極的支援
青木医院	駿東郡長泉町下長窪568-1	055-986-0999		○			
あきやまクリニック	駿東郡長泉町下土狩840-19	055-986-6000		○			
池田病院	駿東郡長泉町本宿411-5	055-986-8600		○	○	○	○
いしざき脳神経内科	駿東郡長泉町納米里67-3	055-989-1919		○			
ウスイクリニック	駿東郡長泉町下土狩1293-1 富士伊豆農協下土狩ビル2階	055-980-5580		○			

大沢整形外科	駿東郡長泉町下土狩1063-2	055-986-8102		○			
ゆたかハートクリニック	駿東郡長泉町本宿字岸田314-1	055-999-4810		○			
境医院	駿東郡長泉町竹原397-4	055-975-8021		○			
スマイリークリニック	駿東郡長泉町中土狩366-1	055-957-2510		○			
花メディカルクリニック	駿東郡長泉町下土狩636	055-987-9145		○			
ひらまクリニック	駿東郡長泉町桜堤1-7-13	055-986-7834		○			
久道医院 ※月曜健診対応不可	駿東郡長泉町中土狩878-6	055-986-6387		○			
南一色セントラル内科	駿東郡長泉町南一色283-1	055-980-5777		○			
森本神経内科クリニック	駿東郡長泉町竹原313-15	055-976-5221		○			
つばきクリニック	駿東郡長泉町中土狩560-1 グレースシアながいずみ1階	055-955-4600		○			

裾野市

実施機関名	所在地	電話番号	特定健診		特定保健指導		
			集団健診	個別健診	当日初回面接	動機付け支援	積極的支援
新井内科クリニック	裾野市久根537-2	055-992-0811		○			
いずみ内科クリニック	裾野市茶畑607-5	055-993-4760		○			
遠藤医院	裾野市葛山中里692-7	055-997-0533		○			
大坂屋クリニック	裾野市佐野1082-17	055-995-3100		○			
大橋内科・小児科医院	裾野市佐野932-1	055-992-2800		○			
大庭内科・消化器科クリニック	裾野市佐野105-1	055-995-1123		○			
おぐち医院	裾野市深良480	055-992-6611		○			
かやま産科婦人科医院	裾野市岩波124-2	055-997-3551		○			
ごとうレディースクリニック	裾野市伊豆島田834-2	055-992-7111		○			
込宮クリニック	裾野市茶畑1502-1	055-992-8686		○			
さくら胃腸科・外科	裾野市御宿328-2	055-994-1008		○			
杉山医院	裾野市平松522	055-992-0028		○			
同愛会鈴木医院	裾野市佐野1471-1	055-993-0430		○			
清水館医院	裾野市茶畑1365-2	055-993-2323		○			
高桑医院岩波診療所	裾野市岩波92	055-997-0486		○			
田中クリニック	裾野市伊豆島田810-7	055-992-1881		○			
東名裾野病院	裾野市御宿1472	055-997-0200		○			
原医院	裾野市佐野1040	055-992-1330		○			

受診できる期間：～令和9年3月10日

※富士医師会における受診の詳細は35ページを御確認ください。

富士市

実施機関名	所在地	電話番号	特定健診		特定保健指導		
			集団健診	個別健診	当日初回面接	動機付け支援	積極的支援
青葉クリニック	富士市一色128-1	0545-22-6000		○			
秋山医院	富士市富士岡1455	0545-34-0075		○			
芦川病院	富士市中央町2-13-20	0545-52-2480		○			
安どうクリニック	富士市五貫島69	0545-30-8181		○			

飯泉ファミリークリニック	富士市今泉1-13-29	0545-53-1516		○			
池辺クリニック	富士市川成新町250	0545-65-0250		○			
石原クリニック	富士市今泉2022-12	0545-55-2121		○			
磯部クリニック	富士市川尻193	0545-38-3910		○			
井手内科医院	富士市松岡1157	0545-61-9155		○			
岩科内科医院	富士市本市場町1060	0545-64-4750		○			
梅原クリニック	富士市森島423-1	0545-66-2411		○			
遠藤クリニック	富士市神谷527-1	0545-34-0048		○			
小川小児科内科医院	富士市中野568-4	0545-36-0321		○			
岳南医院	富士市横割4-2-17	0545-61-2360		○			
檜村胃腸科外科	富士市柚木167-3	0545-63-8881		○	○	○	○
勝又医院	富士市荒田島町6-1	0545-54-2228		○			
加藤医院	富士市比奈1613	0545-34-0011		○			
キタザトクリニック	富士市厚原1941-3	0545-72-5000		○			
木村内科医院	富士市横割1-1-21	0545-61-2478		○			
久保田内科クリニック	富士市五味島276-2	0545-60-7070		○			
窪田レディースクリニック	富士市平垣100-6	0545-65-7077		○			
こどもクリニック中山医院	富士市瓜島町104-3	0545-52-0265		○			
小松クリニック	富士市伝法1989-66	0545-57-5225		○	○	○	○
湖山リハビリテーション病院	富士市大淵405-25	0545-36-2000		○			
さくらが丘クリニック	富士市中野527-27	0545-36-2866		○			
佐野医院	富士市蓼原865-1	0545-61-1095		○			
佐野胃腸科外科医院	富士市中野258-4	0545-35-5566		○			
富士健康クリニック	富士市比奈1296-11	0545-34-0512		○			
新富士病院	富士市大淵3898-1	0545-36-2211		○			
こもれびクリニック	富士市松本313-25	0545-62-8555		○			
鈴木内科医院	富士市伝法3075-1	0545-52-3736		○			
聖隷富士病院	富士市南町3-1	0545-52-0780		○			
瀬尾小児科内科医院	富士市八幡町4-33	0545-64-2189		○			
せきクリニック	富士市伝法656-1	0545-73-2332		○			
たかいクリニック	富士市高嶺町4-10	0545-57-6600		○			
高木内科循環器科医院	富士市中里934-40	0545-34-2755		○			
武田ハートクリニック	富士市宮島88-10	0545-66-3161		○			
田子浦クリニック	富士市中丸129-1	0545-65-3011		○			
たなかメディカルスクエア	富士市津田町183	0545-55-0188		○			
月岡医院	富士市国久保2-7-7	0545-52-7751		○			
トータルファミリーケア北西医院	富士市本市場148-1	0545-61-0119		○			
Tomohikoクリニック	富士市柳島2-6	0545-60-2400		○			
中根クリニック	富士市一色495-1	0545-21-7520		○			
のぼなクリニック	富士市入山瀬522-10	0545-67-2520		○			
長谷川産婦人科医院	富士市吉原5-3-18	0545-53-7575		○			
原内科クリニック	富士市松岡676-1	0545-61-0988		○			
ひなたクリニック	富士市森島105-1	0545-66-3150		○			

日乃出ごとう内科クリニック	富士市日乃出町180	0545-55-1510		○			
平野医院	富士市厚原64	0545-71-6611		○			
広川内科クリニック	富士市今泉3120-3	0545-23-0505		○			
富士足・心臓血管クリニック	富士市浅間本町1-43	0545-54-0357		○			
富士いきいき病院	富士市天間1640-1	0545-73-1911		○	○	○	○
富士整形外科病院	富士市錦町1-4-23	0545-51-3751		○			
ふじの町クリニック・健診センター	富士市富士町12-12	0545-32-7812		○			
まつうらクリニック	富士市松岡1359-1	0545-64-2255		○			
みやかわ内科外科クリニック	富士市広見本町2-40	0545-23-3800		○			
宮崎クリニック	富士市松岡300-15	0545-66-3731		○			
宮下医院	富士市平垣本町4-1	0545-61-0376		○			
望月医院	富士市厚原755-4	0545-71-3392		○			
もといちば内科クリニック	富士市本市場町906	0545-61-6111		○			
柳沢クリニック	富士市伝法574-7	0545-21-8788		○			
山崎医院	富士市厚原675-3	0545-71-3315		○			
山城メディカルクリニック	富士市松本51-13	0545-30-7222		○			
山田医院	富士市中央町1-2-6	0545-55-3100		○			
渡辺クリニック	富士市原田2248	0545-22-1500		○			
渡辺整形クリニック	富士市川成島206-1	0545-61-0655		○			
富士市医師会	富士市伝法2850	0545-52-3111	○				
新富士病院健康管理センター	富士市大淵3900	0545-30-6522		○			
永田町クリニック健康管理センター	富士市永田町2-62	0545-53-0033		○	○	○	○
富士健診センター	富士市柚木392-5	0545-64-4421		○			
共立蒲原総合病院	富士市中之郷2500番地の1	0545-81-3325		○	○	○	○

富士宮市

実施機関名	所在地	電話番号	特定健診		特定保健指導		
			集団健診	個別健診	当日初回面接	動機付け支援	積極的支援
富士宮家庭医療センター 朝霧高原診療所	富士宮市猪之頭1772-2	0544-52-1111		○			
あしざわ医院	富士宮市弓沢町133	0544-25-7555		○			
阿南胃腸内科外科	富士宮市小泉2145-7	0544-26-8813		○			
池田クリニック	富士宮市下条148-1	0544-58-5558		○			
浦野内科クリニック	富士宮市中原町218	0544-23-3011		○			
おいかわクリニック	富士宮市小泉1975-19	0544-21-1200		○			
大宮望月クリニック	富士宮市大宮町18-22	0544-25-5338		○			
岡村医院	富士宮市淀平町369-1	0544-26-8648		○			
北川内科医院	富士宮市光町10-15	0544-26-5953		○			
北山医院	富士宮市北山2695-2	0544-58-6500		○			
後藤外科医院	富士宮市東町9-1	0544-26-5002		○			
小林内科クリニック	富士宮市粟倉南町117-1	0544-66-6010		○			
桜田医院	富士宮市大久保14-1	0544-65-0071		○			
指出泌尿器科	富士宮市朝日町9-5	0544-24-3511		○			

さとうクリニック	富士宮市中央町12-3	0544-28-1188		○			
佐藤内科医院	富士宮市羽鮒583	0544-65-0995		○			
佐野医院	富士宮市小泉2186-5	0544-26-5450		○			
佐野内科クリニック	富士宮市田中町185-6	0544-25-0022		○			
シモタクリニック	富士宮市前田町137-5	0544-21-9500		○			
関医院	富士宮市万野原新田3107-1	0544-25-1000		○			
田中医院	富士宮市舞々木町711-2	0544-22-6166		○			
谷口内科クリニック	富士宮市矢立町910-4	0544-23-7000		○			
土谷医院	富士宮市小泉454-1	0544-26-2839		○			
東静岡神経センター	富士宮市西小泉町14-9	0544-23-1801		○			
ときた呼吸器科・内科クリニック	富士宮市貴船町6-18	0544-26-5060		○			
戸塚内科クリニック	富士宮市中央町11-11	0544-28-3456		○			
永松医院	富士宮市東町26-8	0544-26-3070		○			
南陽堂内科循環器科クリニック	富士宮市穂波町12-8	0544-28-3010		○			
Dr.ニーノクリニック	富士宮市中央町1-14	0544-24-3335		○			
野尻こどもファミリークリニック	富士宮市宮町5-30	0544-24-1401		○			
原医院	富士宮市山宮959-5	0544-58-5500		○			
ヒロスマイルクリニック	富士宮市万野原新田3923-2	0544-22-0211		○			
ヒロ内科クリニック	富士宮市万野原新田3925-4	0544-66-5516		○			
富士宮中央クリニック	富士宮市宮原88-6	0544-22-6675		○			
富士宮ペインクリニック	富士宮市小泉1538-23	0544-21-9900		○			
ふじハートクリニック	富士宮市淀平町951	0544-66-3999		○			
フジヤマ病院	富士宮市原683-1	0544-54-1211		○			
森岡内科クリニック	富士宮市野中東町246	0544-26-0770		○			
吉見内科クリニック	富士宮市万野原新田3117-1	0544-25-1112		○			
渡辺クリニック	富士宮市三園平488-2	0544-21-1239		○			

静岡市清水区

実施機関名	所在地	電話番号	特定健診		特定保健指導		
			集団健診	個別健診	当日初回面接	動機付け支援	積極的支援
青木内科医院	静岡市清水区興津清見寺町143-17	054-369-1040		○			
青木内科クリニック	静岡市清水区興津中町99-2	054-369-0044		○			
浅井内科医院	静岡市清水区中矢部町3-15	054-352-5862		○			
あさこ婦人科クリニック	静岡市清水区庵原町581-20	054-340-2777		○			
あさり内科クリニック	静岡市清水区村松原3丁目3-10	054-660-8850		○			
浅野医院	静岡市清水区木の下町99	054-344-3000		○			
アツミ胃腸科内科クリニック	静岡市清水区中之郷1丁目5-11	054-347-5880		○			
磯貝医院	静岡市清水区草薙1丁目15-23	054-345-7543		○			
磯垣胃腸科外科医院	静岡市清水区興津中町1393-6	054-369-0541		○			
伊藤医院	静岡市清水区平川地17-38	054-345-7614		○			
乾医院	静岡市清水区西久保1-6-22	054-366-0212		○	○	○	○
静岡清水桜が丘 おなかと胃・大腸カメラのうおたに内科クリニック	静岡市清水区桜が丘町5	054-625-6625		○			

有東坂しいのきクリニック	静岡市清水区有東坂5-14	054-347-6103		○			
宇山医院	静岡市清水区殿沢2丁目6-20	054-335-8588		○			
浦島クリニック新院	静岡市清水区押切1456番地	054-347-6727		○			
浦島クリニックくすのき	静岡市清水区楠新田281番地の1	054-347-5888		○			
浦島メディカルクリニック	静岡市清水区押切1620	054-347-6699		○			
えぐち内科クリニック	静岡市清水区日立町4-4	054-337-1117		○			
江尻東クリニック	静岡市清水区江尻東3丁目8-18	054-368-6683		○			
おおいし脳神経外科クリニック	静岡市清水区高橋南町9-15	054-363-0014		○			
おおぬき内科クリニック	静岡市清水区押切2002-1	054-340-3700		○			
おきつ内科クリニック	静岡市清水区興津中町1360番地1	054-369-6222		○			
輝齡ハラダクリニック	静岡市清水区草薙一丁目15-201号	054-348-3377		○			
草ヶ谷医院	静岡市清水区鶴舞町6-1	054-366-2561		○			
草薙整形外科リウマチクリニック	静岡市清水区草薙2丁目24-15	054-345-6516		○			
くさなぎ太陽クリニック	静岡市清水区中之郷1丁目12番28号	054-340-3931		○			
草薙土屋外科医院	静岡市清水区草薙1丁目25-35	054-345-5438		○			
こうのファミリークリニック	静岡市清水区清水村松地先新田10-8	054-335-5730		○			
阪部循環器科内科・内科婦人科 クリニック	静岡市清水区駒越西1丁目2-62	054-335-5000		○			
佐々木クリニック	静岡市清水区押切1738-1	054-348-6606		○			
佐藤医院	静岡市清水区大坪2丁目3-12	054-347-2300		○			
柴田医院	静岡市清水区西久保318	054-363-0345		○			
清水胃腸科医院	静岡市清水区万世町2丁目1-2	054-352-9551		○			
清水サルバス整形外科・糖尿病内 分泌クリニック	静岡市清水区船越東町180-9	054-368-7285		○			
清水ペインクリニック	静岡市清水区大坪2丁目6-1	054-395-8717		○			
清水両河内診療所	静岡市清水区和田島693-1	054-343-2388		○			
しぶかわ内科クリニック	静岡市清水区渋川3丁目10-17	054-345-7777		○			
しみず巴クリニック	静岡市清水区千歳町2-30	054-355-1117		○	○	○	
庄司産婦人科	静岡市清水区江尻東1丁目4-1	054-366-0861		○			
眞内科クリニック	静岡市清水区入江南町9-24	054-363-1175		○			
杉山医院	静岡市清水区大手3丁目3-21	054-366-0512		○			
杉山クリニック	静岡市清水区七ツ新屋289-4	054-346-0016		○			
諏訪医院	静岡市清水区桜橋町6-35	054-366-1869		○			
宗内科医院	静岡市清水区草薙139	054-348-1114		○			
清水ひまわりクリニック	静岡市清水区村松原1丁目2-5	054-334-1335		○			
竹内クリニック	静岡市清水区追分2丁目7-15	054-366-5576		○			
竹内内科	静岡市清水区巴町2-5	054-352-2285		○			
たむら整形外科	静岡市清水区庄福町9-15	054-353-0777		○			
遠山内科医院	静岡市清水区万世町1丁目3-25	054-353-6789		○			
とも内科・呼吸器内科	静岡市清水区天王東6番18号	054-371-5678		○			
ないとう内科・循環器内科	静岡市清水区押切2380	054-346-7155		○			
菜のはなファミリークリニック	静岡市清水区由比750 マンションOak 1階	054-375-5785		○	○	○	○
花みずき通り内科クリニック	静岡市清水区西高町4-6	054-355-5500		○			
福地医院	静岡市清水区七ツ新屋2丁目4-15	054-345-2406		○			

鮎橋医院	静岡市清水区由比北田467	054-375-2784		○				
松井医院	静岡市清水区千歳町14-39	054-352-0755		○				
松井内科・循環器内科クリニック	静岡市清水区堂林二丁目17番25号	054-368-7177		○				
松下医院	静岡市清水区但沼町1317-2	054-393-2022		○				
松永医院	静岡市清水区高橋南町7-68	054-366-0538		○				
三上医院	静岡市清水区原56-12	054-366-7207		○				
宮地医院	静岡市清水区下野西7-7	054-364-5528		○		○	○	
向井内科循環器科クリニック	静岡市清水区草薙1丁目10-12	054-347-1020		○				
吉永医院	静岡市清水区江尻東1丁目1番38号	054-366-2722		○				
渡辺内科医院	静岡市清水区上清水町11-18	054-352-2538		○				
地域医療機能推進機構 清水さくら病院	静岡市清水区袖師町2001	054-340-8302	○	○	○	○	○	○
JA静岡厚生連清水厚生病院	静岡市清水区庵原町578-1	054-366-3769	○	○			○	○
清水医師会診療所 (清水医師会健診センター)	静岡市清水区渋川2丁目12-1	054-348-0515	○	○	○	○	○	○
うさぎ内科	静岡市清水区草薙1306-39	054-340-3833		○				
静岡市立清水病院	静岡市清水区宮加三1231	054-336-1111		○				

静岡市葵区・駿河区

実施機関名	所在地	電話番号	特定健診		特定保健指導		
			集団健診	個別健診	当日初回面接	動機付け支援	積極的支援
青島整形外科	静岡市駿河区池田401-2	054-267-3330		○			
青山医院	静岡市葵区北1-10-18	054-245-9832		○			
秋山クリニック	静岡市駿河区八幡1-2-25	054-288-2222		○			
あきやま呼吸器クリニック	静岡市葵区呉服町2-2-30	054-273-8144		○			
あさいクリニック	静岡市駿河区津島町6-31	054-288-6555		○			
浅野医院	静岡市駿河区丸子3-12-64	054-256-6200		○			
安達内科・循環器科	静岡市葵区昭府2-22-8	054-250-2601		○			
天野外科医院	静岡市駿河区見瀬243	054-281-1181		○			
飯室クリニック	静岡市駿河区馬淵4-16-12	054-285-7626		○			
飯山内科クリニック	静岡市駿河区小黒2-9-13	054-280-1180		○			
板井クリニック	静岡市駿河区曲金7-7-19	054-282-5525		○			
今村医院	静岡市葵区駒形通6-10-18	054-252-6924		○			
健康睡眠会 静岡睡眠メディカルクリニック	静岡市葵区伝馬町9-4 一瀬センタービル2階	054-274-0843		○			
医)若葉会 宮下医院	静岡市葵区羽鳥1-7-13	054-276-0511		○			
岩崎内科クリニック	静岡市葵区西草深町30-16	054-249-5665		○			
岩はし内科医院	静岡市駿河区丸子2-2-8-5	054-259-0347		○			
梅ヶ島診療所	静岡市葵区梅ヶ島1326	054-269-2025		○			
えいもと内科・消化器科クリニック	静岡市葵区瀬名3-38-9	054-655-2111		○			
えのもと循環器科・内科	静岡市葵区安西1-75	054-272-0511		○			
江良医院	静岡市葵区岳美2-13	054-246-6336		○			
えんどう内科クリニック	静岡市駿河区中田4-4-38	054-284-1121		○			
大石内科循環器科医院	静岡市葵区鷹匠2-6-1	054-252-0585		○		○	○
大川診療所	静岡市葵区坂ノ上615	054-291-2622		○			

大河内診療所	静岡市葵区平野1097-39	054-293-2021		○			
大島医院	静岡市駿河区用宗1-33-3	054-256-0040		○			
大原内科	静岡市葵区沓谷5-4-14	054-264-1211		○			
大村クリニック	静岡市駿河区中村町152-3	054-283-2616		○			
岡本外科クリニック	静岡市駿河区曲金4-7-3	054-202-0108		○			
小澤内科胃腸科	静岡市葵区瀬名川1-29-32	054-263-1231		○			
おもて循環器科	静岡市葵区馬場町110	054-254-8131		○			
かげやま医院	静岡市葵区相生町9-5	054-247-4011		○			
勝又医院	静岡市葵区大岩1-5-40	054-246-5045		○			
かとう内科・呼吸器クリニック	静岡市駿河区宮本町10-18	054-281-4159		○			
かのう内科クリニック	静岡市駿河区みずほ1-7-4	054-660-7660		○			
上足洗内科クリニック	静岡市葵区上足洗1-2-35	054-246-1110		○			
きくち内科医院	静岡市駿河区新川2-8-3	054-284-7171		○			
きたざわ内科	静岡市葵区田町2-3-1	054-205-4171		○			
北村医院内科	静岡市葵区一番町9	054-252-1095		○			
キドニークリニック静岡	静岡市葵区北安東3-21-17	054-207-7788		○			
木下医院	静岡市葵区与左衛門新田39-10	054-296-0015		○			
金内科循環器科クリニック	静岡市葵区西草深町6-1	054-205-8773		○			
栗山医院内科・皮膚科	静岡市葵区瀬名川1-23-28	054-262-3471		○			
SBS静岡健康増進センター	静岡市駿河区登呂3-1-1	054-282-1109		○	○	○	○
静岡県結核予防会	静岡市葵区南瀬名町6-20	054-261-2512		○			
静岡県予防医学協会	静岡市駿河区丸子新田186-5	0120-22-5177		○		○	○
こじまクリニック内科・循環器科	静岡市葵区沓谷5-12-7	054-263-4188		○			
ごんクリニック	静岡市駿河区高松2-5-18	054-238-5005		○			
近藤医院	静岡市駿河区手越310	054-257-0733		○			
こんどうクリニック	静岡市駿河区下島324	054-236-5555		○			
三枝クリニック・肛門科	静岡市葵区栄町1-1	054-251-2624		○			
坂本医院	静岡市葵区上足洗3-2-8	054-247-3858		○			
桜井クリニック	静岡市駿河区中田本町6-11	054-287-5524		○			
佐々木ハートクリニック	静岡市葵区南瀬名町26-39	054-262-5811		○			
さそう内科・呼吸器科クリニック	静岡市葵区大鋸町2-5	054-205-8234		○			
佐藤内科医院	静岡市駿河区南町12-19	054-285-2288		○			
塩川八幡ヒルズクリニック	静岡市駿河区八幡5-32-10	054-280-0500		○			
しずおか葵の森クリニック	静岡市葵区柳町193-1	054-260-5011		○			
静岡厚生病院	静岡市葵区北番町23	054-272-1466		○	○	○	○
静岡済生会総合病院	静岡市駿河区小鹿1-1-1	054-285-5031		○	○	○	○
静岡市葵区の内科 多田クリニック	静岡市葵区北番町88-7	054-271-8882		○			
静岡市国民健康保険井川診療所	静岡市葵区井川1133-2	054-260-2300		○			
静岡市静岡医師会健診センターMEDIO	静岡市葵区呉服町1-20 呉服町タワー2階	054-273-1921		○	○	○	○
静岡消化器クリニック	静岡市葵区鷹匠1-12-1	054-273-8111		○			
静岡瀬名病院	静岡市葵区瀬名4629-1	054-264-2111		○			
静岡ハートリズムクリニック	静岡市葵区黒金町49 パルシェ7階	054-652-1020		○			
静岡ホームクリニック	静岡市駿河区中田4-6-1	054-269-6777		○			

静岡曲金クリニック	静岡市駿河区曲金3-5-5	054-202-5050		○			
静岡リハビリテーション病院	静岡市葵区新聞318-1	054-277-1221		○			
司馬整形外科	静岡市葵区栄町2-7	054-254-1576		○			
しば内科医院	静岡市葵区伝馬町8-1 サンローゼ6階	054-254-1441		○			
柴山クリニック	静岡市駿河区登呂5-11-9	054-282-0085		○			
城西クリニック	静岡市葵区新富町5-7-6	054-273-7000		○			
小児科内科杉山医院	静岡市葵区瀬名川2-23-21	054-261-6328		○			
しらいわ医院	静岡市葵区安東2-10-22	054-249-0555		○			
白鳥消化器内科医院	静岡市駿河区豊田1-7-22	054-289-0555		○			
白鳥内科医院	静岡市葵区片羽町58	054-653-0810		○			
白鳥内科クリニック	静岡市葵区神明町103-2	054-272-8010		○			
JINクリニック	静岡市駿河区聖一色414-8	054-264-1112		○			
新通り整形外科	静岡市葵区新通1-12-5	054-252-0437		○			
杉山医院	静岡市駿河区泉町4-5	054-285-2510		○			
杉山医院	静岡市駿河区登呂5-4-1	054-285-0778		○			
菅野医院分院	静岡市葵区瀬名1-7-3	054-262-5050		○			
鈴木内科医院	静岡市葵区安倍口新田526-3	054-296-2511		○			
聖隷健康サポートセンターShizuoka	静岡市駿河区曲金6-8-5-2	0120-283-170		○	○	○	○
聖隷静岡健診クリニック	静岡市葵区黒金町55	0120-283-170		○	○	○	○
高野外科胃腸科医院	静岡市駿河区中田1-7-11	054-281-6868		○			
高野橋医院	静岡市駿河区北丸子2-5-10	054-256-2525		○			
高橋内科医院	静岡市葵区本通5-2-8	054-253-0850		○			
田中消化器科クリニック	静岡市葵区音羽町8-3	054-247-5522		○			
玉川診療所	静岡市葵区落合243-6	054-292-2223		○			
田村外科医院	静岡市駿河区八幡3-21-26	054-285-7548		○			
たんぼぼ診療所	静岡市駿河区中吉田26-16	054-267-7655		○			
つどいのおかクリニック	静岡市葵区本通西町39	054-255-5514		○		○	
手越クリニック	静岡市駿河区向手越1-11-2	054-270-8400		○			
てらむらクリニック	静岡市葵区千代田6-30-13	054-267-3888		○			
東新田福地診療院	静岡市駿河区東新田5-16-10	054-256-8888		○			
ときわ公園クリニック	静岡市葵区常磐町3-6-14	054-252-6099		○			
富田内科	静岡市駿河区みずほ4-10-10	054-269-6767		○			
TOMIMATSU女性医院	静岡市葵区紺屋町7-15 1階	054-269-6123		○			
富松レディースクリニック	静岡市葵区東千代田1-1-3	054-261-1730		○			
とやまクリニック	静岡市駿河区東新田3-32-9	054-201-9800		○			
とやまクリニック川合	静岡市葵区川合2-8-1	054-294-8210		○			
内科杉山医院	静岡市葵区水道町10-5	054-271-2377		○			
内科胃腸科八木医院	静岡市葵区籠上28-24	054-271-2305		○			
内科循環器内科 鏑木医院	静岡市葵区岳美15-50	054-248-0337		○			
袴田外科医院	静岡市葵区籠上13-20	054-271-1355		○			
萩原医院	静岡市駿河区西脇29-1	054-287-5332		○			
長谷通りクリニック	静岡市葵区安東1-21-9	054-200-0808		○			
服部クリニック	静岡市葵区羽鳥5-7-30	054-278-9735		○			

原田医院	静岡市駿河区中村町73-12	054-282-5003		○			
原田整形外科	静岡市駿河区丸子6-1-10	054-257-6700		○			
東静岡クリニック	静岡市駿河区曲金7-8-10	054-288-2111		○			
東静岡腎クリニック	静岡市葵区沓谷6-18-8	054-267-7777		○			
ひびのクリニック	静岡市葵区大岩本町25-15	054-246-0099		○			
平野医院	静岡市葵区昭和町5-5	054-252-3267		○			
ふかさわ消化器科・内科	静岡市駿河区中原502-2	054-288-5515		○			
ふるかわ北安東クリニック	静岡市葵区北安東4-5-32	054-248-3999		○			
ふかだ内科・呼吸器内科	静岡市葵区古庄5-3-21	054-294-7008		○			
星野医院	静岡市葵区上足洗2-11-45	054-249-0536		○			
堀田内科医院	静岡市駿河区宮竹1-4-7	054-237-6767		○			
堀向医院	静岡市駿河区曲金5-4-63	054-281-3041		○			
本通クリニック	静岡市葵区本通1丁目2番地14	054-275-0234		○			
マイクリニック大久保	静岡市葵区川合2-1-20	054-263-5558		○			
松浦内科	静岡市葵区水落町12-14	054-245-5613		○			
松木消化器内科クリニック	静岡市葵区千代田7-7-12	054-262-6500		○			
松田消化器内科クリニック	静岡市葵区城北24	054-248-2001		○			
まつとみクリニック	静岡市葵区上伝馬23-18	054-205-4777		○			
松成内科クリニック	静岡市葵区大岩本町7-1	054-248-5101		○			
三神医院	静岡市駿河区西大谷4-4	054-237-5653		○			
水谷脳神経外科クリニック	静岡市駿河区馬淵4-11-9	054-202-7778		○			
みずほ・おおいしクリニック	静岡市駿河区みずほ2-5-26	054-268-5500		○			
溝口クリニック	静岡市葵区古庄2-15-26	054-265-8800		○			
みたけ内科循環器科クリニック	静岡市葵区東鷹匠町4-10	054-249-1221		○			
みどりのふきたクリニック	静岡市葵区大岩町4-23	054-249-0888		○			
宮城島内科医院	静岡市葵区唐瀬1-2-27	054-247-5875		○			
みやざき内科	静岡市駿河区みずほ5-14-23	054-257-7799		○			
宮下内科クリニック	静岡市葵区呉服町1-3-1	054-251-8880		○			
宮田医院	静岡市駿河区国吉田4-24-17	054-267-2788		○			
美和クリニック	静岡市葵区足久保口組127-7	054-206-0300		○			
もちづき整形外科	静岡市葵区沓谷4-1-39	054-248-1151		○			
望月内科消化器内科クリニック	静岡市葵区新伝馬1-11-23	054-275-2757		○			
森田クリニック	静岡市葵区上足洗4-1-7	054-209-8380		○			
森福整形外科	静岡市駿河区丸子1-4-37	054-268-5666		○			
森谷内科医院	静岡市葵区山崎1-26-9	054-278-6726		○			
やはた内科・循環器内科	静岡市駿河区八幡4-7-21	054-286-6222		○			
山崎医院	静岡市駿河区新川1-19-5	054-285-6811		○			
山本内科医院	静岡市葵区川合3-13-11	054-263-7676		○			
ゆずの木町内科・循環器科	静岡市葵区柘木町2	054-253-0014		○			
横山内科循環器科医院	静岡市葵区幸町25-3	054-252-5630		○		○	
吉川医院	静岡市葵区竜南1-14-31	054-247-0123		○			
吉田内科・消化器内科クリニック	静岡市葵区北安東3-20-18	054-209-2632		○			
礼内科	静岡市駿河区曲金6丁目10-14 東静岡サウスクリニックモール3階	054-654-6868		○			

脇理一郎クリニック	静岡市葵区緑町5-3	054-249-1119		○			
わたなべクリニック	静岡市駿河区南町6-16 パレ・ルネッサンス104	054-285-5837		○			
駿河たもつクリニック	静岡市駿河区池田649-1	054-264-1481		○			
静岡田町診療所	静岡市葵区田町5丁目22	054-253-9101	○	○			
Keep Fit 株式会社	静岡市葵区竜南3丁目6-3	054-277-9215				○	○
静岡徳洲会病院	静岡市駿河区下川原南11-1	054-256-8039		○	○	○	○

焼津市

実施機関名	所在地	電話番号	特定健診		特定保健指導		
			集団健診	個別健診	当日初回面接	動機付け支援	積極的支援
焼津市医師会	焼津市西小川5丁目6-3	054-627-5277		○		○	○
あしだクリニック	焼津市与惣次1丁目10-30	054-623-5656		○			
天野医院	焼津市石津7	054-624-6651		○			
石川医院	焼津市田尻1720	054-624-4321		○			
いたやクリニック	焼津市小土270-14	054-621-5200		○			
大井胃腸科外科医院	焼津市三右衛門新田646	054-624-8030		○			
大久保医院	焼津市上小杉853-1	054-622-2500		○			
岡本石井病院	焼津市小川新町5丁目2-3	054-627-5591		○	○	○	○
かわさきクリニック	焼津市越後島494-1	054-629-4976		○			
小石川内科クリニック	焼津市栄町1丁目2-3	054-621-1111		○			
こいど胃腸クリニック	焼津市小土1248	054-621-5100		○			
こだいらクリニック	焼津市小川1036-1	054-621-3333		○			
小長谷内科消化器科医院	焼津市栄町6丁目4-30	054-628-5661		○			
コミュニティーホスピタル甲賀病院	焼津市大覚寺2丁目30-1	054-631-7209		○	○	○	○
佐藤医院	焼津市田尻1647	054-624-4804		○			
さわい医院	焼津市栄町2丁目9-18	054-626-6660		○			
志太記念脳神経外科	焼津市小柳津371-1	054-620-3717		○			
篠原医院	焼津市本町5丁目11-18	054-628-3070		○			
高橋内科医院	焼津市焼津1丁目9-5	054-627-0320		○			
立花クリニック	焼津市五ヶ堀之内779	054-620-9191		○			
谷口整形外科医院	焼津市小屋敷192	054-627-2020		○			
長岡内科	焼津市西小川4丁目12-3	054-629-3205		○			
仲神医院	焼津市中新田85-5	054-623-0805		○			
ながたクリニック	焼津市小柳津343-1	054-631-6015		○			
中山クリニック	焼津市下小田425-1	054-623-0090		○			
西焼津健診センター	焼津市三ヶ名330-4	054-620-6085		○	○	○	○
のがきクリニック	焼津市石津2丁目6-22	054-656-0101		○			
畠山クリニック	焼津市東小川8丁目6-15	054-621-5971		○			
ふくむらクリニック	焼津市大栄町2丁目10-28	054-627-1228		○			
みどりのクリニック	焼津市中里70	054-628-1222		○			
やきつべの径診療所	焼津市中里162	054-620-3103		○			
山内医院	焼津市石津港町35-14	054-624-8329		○			

山下内科医院	焼津市本町2丁目12-8	054-628-2733		○			
山の手クリニック	焼津市関方22-4	054-620-1911		○			
岩田クリニック	焼津市宗高1168-1	054-662-2311		○			
櫻井医院	焼津市上新田829-3	054-622-0122		○			
平井医院	焼津市上泉590	054-622-9070		○			
横山消化器内科	焼津市下小杉385	054-622-0045		○			
吉田医院	焼津市利右衛門972-1	054-622-0108		○			

藤枝市

実施機関名	所在地	電話番号	特定健診		特定保健指導		
			集団健診	個別健診	当日初回面接	動機付け支援	積極的支援
志太医師会検診センター	藤枝市南駿河台1-14-2	054-645-1678		○	○	○	○
藤枝市立総合病院	藤枝市駿河台4丁目1-11	054-646-1117		○	○	○	○
予防医学協会藤枝健診センター	藤枝市善左衛門2-11-5	0120-39-6460		○		○	○
予防医学協会総合健診センター	藤枝市善左衛門2-19-8	0120-39-6460		○		○	○

受診できる期間: ~令和9年2月28日

※①については、直接、実施機関に御確認ください。

※がん検診との同日受診及び榛原医師会における受診の詳細は35、36ページを御確認ください。

島田市

実施機関名	所在地	電話番号	特定健診		特定保健指導		
			集団健診	個別健診	当日初回面接	動機付け支援	積極的支援
石田医院	島田市稲荷3丁目16-25	0547-35-1144		○			
片岡医院	島田市本通7丁目7787-5	0547-36-5104		○			
神川整形外科医院	島田市本通1丁目4689-1	0547-37-5236		○			
さくらいファミリークリニック	島田市三ツ合町1159-5	0547-36-3826		○			
しのぎき消化器科内科医院	島田市元島田210-4	0547-33-1100		○			
鈴木内科医院	島田市道悦4丁目11-12	0547-37-5165		○			
島田西山医院	島田市南1丁目6-8	0547-37-7208		○			
藤井医院	島田市岸町667	0547-35-4949		○			
藤本外科医院	島田市南原266	0547-38-6088		○			
松永医院	島田市東町1120-2	0547-37-1232		○			
水野医院	島田市大柳南105	0547-38-0003		○			
八木医院	島田市祇園町8725-29	0547-36-8880		○			
よしみクリニック	島田市中央町18-2	0547-33-0333		○			
よねだクリニック	島田市宮川町2473-1	0547-37-4099		○			
レシヤード医院	島田市元島田9248-1	0547-34-0500		○			
きむら島田駅南クリニック	島田市横井3丁目3番7号	0547-37-1155		○			
齋藤医院	島田市東町227-5	0547-35-3315		○			
おかにし内科 糖尿病・甲状腺クリニック	島田市南原85-8	0547-38-7211		○			
おくだクリニック	島田市阪本1502-2	0547-38-2345		○			
小沢クリニック	島田市宮川町2492	0547-35-2278		○			

金谷平成クリニック	島田市島534-1	0547-54-5963		○			
家山鈴木医院	島田市川根町家山345	0547-53-2165		○			
島田市立総合医療センター(①)	島田市野田1200番地の5	0547-35-1601		○			

川根本町

※榛原医師会における受診の詳細は36ページを御確認ください。

実施機関名	所在地	電話番号	特定健診		特定保健指導		
			集団健診	個別健診	当日初回面接	動機付け支援	積極的支援
川根本町いやしの里診療所	榛原郡川根本町東藤川864-1	0547-59-2102		○			
上長尾田澤内科医院	榛原郡川根本町上長尾915-5	0547-56-1800		○			
本川根診療所	榛原郡川根本町千頭1147-1	0547-59-2555		○			

吉田町

※榛原医師会における受診の詳細は36ページを御確認ください。

実施機関名	所在地	電話番号	特定健診		特定保健指導		
			集団健診	個別健診	当日初回面接	動機付け支援	積極的支援
田崎クリニック	榛原郡吉田町神戸24-15	0548-32-8585		○			
徳山整形外科	榛原郡吉田町片岡1954-11	0548-33-0666		○			

牧之原市

※榛原医師会における受診の詳細は36ページを御確認ください。

実施機関名	所在地	電話番号	特定健診		特定保健指導		
			集団健診	個別健診	当日初回面接	動機付け支援	積極的支援
榛原医師会健診センター	牧之原市静波1699-15	0548-22-0682	○				
渥美医院	牧之原市波津1-41-1	0548-52-0583		○			
田形内科医院	牧之原市片浜1084-2	0548-52-5320		○			
あかほりクリニック	牧之原市片浜873-2	0548-52-5555		○			
堀口外科医院	牧之原市大沢617-1	0548-52-5858		○			
高木内科医院	牧之原市静波900	0548-22-0003		○			
佐故医院	牧之原市静波461-1	0548-22-7010		○			
藤本クリニック	牧之原市細江4436-1	0548-24-1200		○			
はいばらクリニック	牧之原市布引原1112-1	0548-23-5677		○			
えのきだクリニック	牧之原市細江3821-1	0548-23-3633		○			
榛原総合病院	牧之原市細江2887-1	0548-22-9309	○	○	○	○	○

御前崎市

※がん検診との同日受診及び榛原医師会における受診の詳細は35、36ページを御確認ください。

実施機関名	所在地	電話番号	特定健診		特定保健指導		
			集団健診	個別健診	当日初回面接	動機付け支援	積極的支援
座光寺医院	御前崎市白羽5243-3	0548-63-3206		○			
永尾内科・循環器科医院	御前崎市御前崎54-9	0548-63-6611		○			
御前崎市家庭医療センター しろわクリニック	御前崎市白羽3521-10	0548-23-3211		○			
阿部医院	御前崎市池新田3543	0537-86-7001		○			

池新田クリニック	御前崎市池新田2961-33	0537-85-1190		○			
小野沢医院	御前崎市佐倉1238	0537-86-8070		○			
こいず外科・消化器内視鏡クリニック	御前崎市池新田2497-10	0537-86-8888		○			
宮内診療所	御前崎市宮内226-5	0537-85-7811		○			
むぎ運動場前クリニック	御前崎市池新田2347-7	0537-85-7755		○			
小笠医師会立笠南医療センター	御前崎市池新田2970-1	0537-86-2401		○			
市立御前崎総合病院	御前崎市池新田2060	0537-86-8511	○	○			

掛川市

実施機関名	所在地	電話番号	特定健診		特定保健指導		
			集団健診	個別健診	当日初回面接	動機付け支援	積極的支援
あかりクリニック	掛川市上西郷528-1	0537-23-0277		○			
足立耳鼻科クリニック	掛川市七日町60-1	0537-61-7100		○			
池谷医院	掛川市葛ヶ丘2-10-14	0537-22-0433		○			
家代の里クリニック	掛川市家代の里2-1-1	0537-61-3000		○			
伊東内科クリニック	掛川市大池964	0537-22-1110		○			
内山循環器内科	掛川市下俣南3-2-1	0537-62-4123		○			
宇野内科医院	掛川市下垂木2140-5	0537-24-3511		○			
うめづ脳神経外科	掛川市杉谷南1-19-8	0537-29-5537		○			
岡田医院	掛川市天王町50	0537-24-1261		○			
加藤医院	掛川市葛川86	0537-22-2053		○			
きたはらクリニック	掛川市仁藤町1-6	0537-22-3062		○			
さかいクリニック	掛川市城西2-6-2	0537-64-5699		○			
伊達医院	掛川市成滝522	0537-22-3009		○			
中島内科医院	掛川市中央1-12-1	0537-22-6819		○			
ながやま医院	掛川市杉谷南2-14-8	0537-61-1181		○			
ぼんどう整形外科・ファミリークリニック	掛川市成滝480-5	0537-23-4000		○			
ひぐち呼吸器内科医院	掛川市上張261-1	0537-21-6110		○			
樋口内科	掛川市青葉台21-16	0537-21-3010		○			
クリニックさくら	掛川市本郷198-3	0537-26-2888		○			
増田内科・循環器科医院	掛川市御所原25-2	0537-21-0200		○			
東海クリニック	掛川市中央1-4-8	0537-22-7070		○			
ふじファミリークリニック	掛川市二瀬川11-2	0537-23-3841		○			
吉岡クリニック	掛川市城下3-1	0537-23-1255		○			
吉田内科医院	掛川市宮脇1-11-8	0537-61-0005		○			
木下クリニック	掛川市中631	0537-74-4970		○			
菅沼医院	掛川市大坂1426-2	0537-72-2506		○			
佐藤医院	掛川市横須賀1619	0537-48-2246		○			
永尾医院	掛川市横須賀1488	0537-63-4363		○			
森岡整形外科	掛川市横須賀1321-20	0537-28-7311		○			
小笠医師会立掛川医療センター	掛川市御所原9-2	0537-23-2251		○			
掛川市・袋井市病院企業団 中東遠総合医療センター	掛川市菖蒲ヶ池1-1	050-1726-7886				○	○

菊川市

実施機関名	所在地	電話番号	特定健診		特定保健指導		
			集団健診	個別健診	当日初回面接	動機付け支援	積極的支援
池ヶ谷内科医院	菊川市仲島2-1-5	0537-37-1011		○			
うちだ泌尿器科・内科クリニック	菊川市加茂5095-1	0537-36-2000		○			
菊川青葉台医療クリニック	菊川市青葉台1-2-3	0537-35-3232		○			
木佐森医院	菊川市堀之内1257	0537-35-2033		○			
北島クリニック	菊川市奈良野39-6	0537-35-0700		○			
桜井医院	菊川市堀之内1453	0537-35-3993		○			
杉原脳神経外科クリニック	菊川市加茂4968	0537-37-0005		○			
松下産婦人科医院	菊川市加茂1990	0537-36-3221		○			
森クリニック	菊川市加茂6196	0537-35-6662		○			
篠原医院	菊川市下平川1508	0537-73-3555		○			
みやぎ整形外科・内科クリニック	菊川市下平川1833-1	0537-75-0201		○			
菊川市立総合病院	菊川市東横地1632	0537-35-2135		○		○	○

磐田市

※がん検診との同日受診の詳細は35ページを御確認ください。

実施機関名	所在地	電話番号	特定健診		特定保健指導		
			集団健診	個別健診	当日初回面接	動機付け支援	積極的支援
おざわ・診療所	磐田市新開946	0539-62-5555		○			
大須賀医院	磐田市新開482-1	0539-63-0007		○			
まさふみクリニック	磐田市惣兵衛下新田134	0539-62-6261		○			
内科胃腸科岡田医院	磐田市中泉2406-2	0538-37-1075		○			
木佐森医院	磐田市国府台55-1	0538-32-2555		○			
北原医院	磐田市二之宮浅間6-11	0538-32-2340		○			
サーククリニック	磐田市二之宮浅間2-15	0538-33-8080		○			
さくらクリニック	磐田市国府台100-1	0538-32-2384		○			
とものクリニック	磐田市中泉御殿2270-8	0538-39-3220		○			
山下クリニック	磐田市中泉2-1-5	0538-39-2770		○			
新都市病院	磐田市中泉703	0538-34-0150		○			
伊藤医院	磐田市見付二番町2348-2	0538-32-5812		○			
片桐小児科内科医院	磐田市見付2689-2	0538-35-4712		○			
川口医院	磐田市富士見町3-8-22	0538-36-0401		○			
みつけ内科クリニック	磐田市水堀395-1	0538-36-3222		○			
ハートセンター磐田	磐田市見付1819-91	0538-39-1111		○	○	○	○
いわせ医院	磐田市三ヶ野台22-5	0538-33-6686		○			
上岡田医院	磐田市上岡田752-4	0538-32-7300		○			
鈴木内科	磐田市白拍子44-11	0538-37-0607		○			
みかみクリニック	磐田市鎌田865-2	0538-37-0802		○			
鈴木クリニック	磐田市寺谷338-2	0538-38-3222		○			
吉村内科医院	磐田市大久保895-14	0538-38-6800		○			

神林クリニック	磐田市富丘867-1	0538-33-5896		○			
とよだ青葉クリニック	磐田市立野508-2	0538-35-5000		○			
豊田えいせい病院	磐田市小立野102	0538-34-6110		○		○	○
豊田ハートクリニック	磐田市立野2013-10	0538-31-0810		○			
はかまた内科医院	磐田市加茂1184-3	0538-21-0080		○			
日野産婦人科歯科医院	磐田市宮之一色817	0538-37-0135		○			
富士ヶ丘内科	磐田市東原167-4	0538-35-6611		○			
井田内科呼吸器内科	磐田市上新屋53-2	0538-36-6111		○			
森クリニック	磐田市気子島1371	0538-39-2211		○			
磐南中央病院	磐田市気子島978	0538-39-6770		○			
おおつ内科小児科	磐田市堀之内1399-2	0538-66-1177		○			
山崎医院	磐田市十郎島6-1-2	0538-66-2456		○			
小池内科医院	磐田市下太338	0538-58-1800		○			
田上診療所	磐田市福田1494-12	0538-55-4625		○			
本田クリニック	磐田市福田中島273-1	0538-58-3115		○			
うちやま呼吸器・アレルギークリニック	磐田市大久保544-3	0538-38-6336		○			
すずかけヘルスケアホスピタル	磐田市大原2042-4	0538-21-3511		○			
あんざいクリニック	磐田市中泉2923-2	0538-36-3111		○			
磐田在宅医療クリニック	磐田市見付1752-5	0538-31-3904		○			
えいせい脳外科クリニック	磐田市見付1766-1	0538-21-3117		○			
よご内科クリニック	磐田市今之浦3-22-10	0538-21-4545		○			
豊田診療所	磐田市豊田327	0538-32-2084		○			
ふたばクリニック	磐田市新貝2丁目1-10	0538-21-0077		○			
しむら内科・消化器クリニック	磐田市富丘602-1	0538-39-7700		○			
福永小児科内科クリニック	磐田市千手堂951	0538-35-3231		○			
和田整形外科・外科医院	磐田市富士見町1-11-13	0538-36-1177		○			
ふるた内科クリニック	磐田市見付1963-15	0538-31-4105		○			
みらいメディカルクリニック磐田	磐田市豊岡5131-1	0538-66-0088		○			
いさか内科・消化器内視鏡クリニック	磐田市大原109	0538-33-7300		○			
きのさき内科呼吸器内科	磐田市城之崎3丁目7-24	0538-36-3600		○			
わたなべハートクリニック	磐田市見付東坂1277-1	0538-33-2626		○			
つじファミリークリニック	磐田市今之浦1丁目1-8	0538-36-7900		○			
磐田 としたかクリニック	磐田市富里39-2	0538-38-5800		○			
みずのクリニック内科・心臓内科・循環器内科	磐田市森岡160-1	0538-31-6100		○			

袋井市

実施機関名	所在地	電話番号	特定健診		特定保健指導		
			集団健診	個別健診	当日初回面接	動機付け支援	積極的支援
あかばね腎・泌尿器クリニック	袋井市高尾1760-2	0538-41-2960		○			
井原外科医院	袋井市三門町9-19	0538-42-5601		○			
上杉内科クリニック	袋井市掛之上19-2	0538-41-3000		○			
小野クリニック	袋井市堀越2丁目8-7	0538-43-9833		○			

神谷医院	袋井市岡崎2369-1	0538-23-4019		○			
城所医院	袋井市広岡1463-2	0538-44-2323		○			
くればやし内科循環器内科医院	袋井市可睡の杜51-8	0538-31-5123		○			
げんま内科・呼吸器内科クリニック	袋井市豊沢1289-41	0538-41-0055		○			
河野内科・消化器内科医院	袋井市方丈3丁目7-9	0538-42-2277		○			
月見の里・消化器内視鏡クリニック	袋井市上山梨1丁目3-4	0538-48-5050		○			
白木内科循環器クリニック	袋井市高尾259-2	0538-43-9555		○			
たなか循環器内科クリニック	袋井市高尾1766-1	0538-41-0810		○			
浅羽医院	袋井市浅羽1767-1	0538-23-6320		○			
徳永医院	袋井市西同笠149-1	0538-23-2017		○			
永田胃腸・消化器医院	袋井市川井856-9	0538-43-2355		○			
山名診療所	袋井市春岡588-1	0538-49-1331		○			
堀尾医院	袋井市上山梨1482-8	0538-48-5119		○			
溝口ファミリークリニック	袋井市浅岡45-1	0538-23-8300		○			
諸井医院	袋井市堀越3丁目8-5	0538-43-8611		○			
ひろクリニック	袋井市下山梨2070	0538-48-5200		○			
やまなしクリニック	袋井市上山梨1丁目8-2	0538-30-1188		○			
渡邊整形外科	袋井市堀越3丁目8-8	0538-43-7111		○			
可睡の杜レディースクリニック	袋井市可睡の杜31-6	0538-49-5656		○			

森町

※がん検診との同日受診の詳細は35ページを御確認ください。

実施機関名	所在地	電話番号	特定健診		特定保健指導		
			集団健診	個別健診	当日初回面接	動機付け支援	積極的支援
岩谷医院	周智郡森町森1721-7	0538-85-0554		○			
西村医院	周智郡森町中川360-4	0538-49-5060		○			
森の家クリニック	周智郡森町森1562-1	0538-84-4846		○			
山崎医院	周智郡森町城下623-1	0538-85-3034		○			
公立森町病院	周智郡森町草ヶ谷391-1	0538-85-2181		○			

湖西市

実施機関名	所在地	電話番号	特定健診		特定保健指導		
			集団健診	個別健診	当日初回面接	動機付け支援	積極的支援
あらい青葉クリニック	湖西市新居町新居3360-2	053-594-0044		○			
いしはま医院	湖西市岡崎882-49	053-573-0101		○			
伊藤医院	湖西市入出505	053-578-0658		○			
牛田クリニック	湖西市鷺津786-1	053-574-2252		○			
大久保小児科内科クリニック	湖西市新居町浜名168-7	053-594-7311		○			
クリニック井田	湖西市新居町中之郷3636-20	053-595-1188		○			
関所医院	湖西市新居町中之郷8612			○			
長尾クリニック	湖西市鷺津740-1	053-574-3222		○			
なかしま内科	湖西市古見862-5	053-574-3317		○			
榛名医院	湖西市新所4014	053-578-1092		○			

疋田クリニック	湖西市新居町新居1323-5	053-594-8222		○			
みなとクリニック	湖西市新居町新居486-1	053-595-0780		○			
なごみ健診クリニック	湖西市新居町中之郷字寺ノ前2299-3	053-543-7530		○			
市立湖西病院	湖西市鷺津2259-1	053-576-1231		○			
浜名病院	湖西市新所岡崎梅田入会地15-70	053-577-2333		○		○	○

浜松市天竜区

実施機関名	所在地	電話番号	特定健診		特定保健指導		
			集団健診	個別健診	当日初回面接	動機付け支援	積極的支援
浅倉医院	浜松市天竜区春野町気田1040-2	053-989-0507		○			
小泉医院	浜松市天竜区春野町堀之内984-2	053-985-0115		○			
春野診療所	浜松市天竜区春野町田黒98-1	053-986-0034		○			
あたご診療所	浜松市天竜区西藤平1527-5	053-973-3911		○		○	○
二俣医院	浜松市天竜区二俣町二俣1259	053-925-3328		○			
天竜吉田医院	浜松市天竜区二俣町二俣2406-2	053-925-8000		○			
天竜すずかけ病院	浜松市天竜区二俣町二俣2396-56	053-925-8111		○			
亀井内科	浜松市天竜区水窪町奥領家3330	053-987-0363		○			
鈴木診療院	浜松市天竜区水窪町奥領家2632-2-1	053-987-0014		○			
佐久間病院	浜松市天竜区佐久間町中部18-5	053-965-0054		○			

浜松市浜名区

実施機関名	所在地	電話番号	特定健診		特定保健指導		
			集団健診	個別健診	当日初回面接	動機付け支援	積極的支援
浜松赤十字病院	浜松市浜名区小林1088-1	053-401-1140		○	○	○	○
こう痛み内科クリニック	浜松市浜名区小林1383-1	053-584-5577		○		○	
クリニックひでとし	浜松市浜名区小林59-22	053-584-1301		○			
寺田クリニック	浜松市浜名区横須賀183-1	053-585-8000		○			
近藤内科医院	浜松市浜名区於呂451-1	053-588-3151		○			
ハーモニーファミリークリニック	浜松市浜名区高畑824-2	053-584-1777		○			
たむら内科クリニック	浜松市浜名区小林1264-1	053-584-6111		○			
北斗わかば病院	浜松市浜名区於呂3181-1	053-588-5000		○		○	
ながはしクリニック	浜松市浜名区内野2404-1	053-584-5221		○			
十全記念病院	浜松市浜名区小松1700	053-586-1162		○		○	○
さつきの森クリニック	浜松市浜名区西中瀬2丁目4番24号	053-580-0773		○			
もがみ内科クリニック	浜松市浜名区於呂2840-8	053-588-5700		○			
高倉クリニック	浜松市浜名区西美園2614	053-586-1835		○			
河合クリニック	浜松市浜名区貴布祢313-10	053-587-1771		○			
横田整形外科	浜松市浜名区小松4669	053-586-2025		○			
野田内科循環器科医院	浜松市浜名区貴布祢277-1	053-585-1300		○			
田所クリニック	浜松市浜名区内野1239	053-584-3366		○			
中川クリニック	浜松市浜名区横須賀691	053-584-3433		○			
宮口こんどうクリニック	浜松市浜名区宮口808-2	053-589-8335		○			

山下クリニック	浜松市浜名区上島462-2	053-583-1313		○			
吉田クリニック	浜松市浜名区小松215-2	053-586-7600		○			
岸本内科クリニック	浜松市浜名区中条269-2	053-586-9100		○			
ひらの内科泌尿器科クリニック	浜松市浜名区小松97-1	053-586-7800		○			
小松診療所	浜松市浜名区小松336-2	053-587-1711		○			
西坂整形外科	浜松市浜名区内野1220	053-585-0550		○			
生協きたはま診療所	浜松市浜名区高畑18	053-584-1550		○			
遠江病院	浜松市浜名区中瀬3832-1	053-588-1880		○			
西遠クリニック	浜松市浜名区東美蘭1546-8	053-586-1552		○			
浜名クリニック	浜松市浜名区沼235-1	053-586-0555		○			
さとうクリニック	浜松市浜名区中瀬1100-3	053-580-0555		○	○	○	○
かわい内科消化器科	浜松市浜名区宮口3254	053-580-1850		○			
桜町クリニック	浜松市浜名区道本28-3	053-585-3213		○			
天竜病院	浜松市浜名区於呂4201-2	053-583-3111		○		○	○
宮田医院	浜松市浜名区引佐町金指1578-1	053-542-3633		○		○	
奥山診療所	浜松市浜名区引佐町奥山305-6	053-543-0013		○			
みかえ内科クリニック	浜松市浜名区三ヶ日町都筑2488-1	053-526-0500		○			
長田医院	浜松市浜名区細江町気賀144-3	053-522-0105		○			
クロナギ医院	浜松市浜名区三ヶ日町宇志34-1	053-524-1000		○			
三ヶ日中央外科	浜松市浜名区三ヶ日町岡本823-1	053-524-1481		○			
縣医院	浜松市浜名区三ヶ日町三ヶ日653-2	053-525-0120		○			

浜松市中央区

実施機関名	所在地	電話番号	特定健診		特定保健指導		
			集団健診	個別健診	当日初回面接	動機付け支援	積極的支援
やの脳神経外科・救急科クリニック	浜松市中央区雄踏町宇布見4065-1	053-522-7722		○			
中村内科	浜松市中央区雄踏町宇布見9534-1	053-522-7878		○			
ゆうとう泌尿器科クリニック	浜松市中央区雄踏町宇布見4069-1	053-592-8800		○			
藤野内科医院	浜松市中央区舞阪町舞阪2121	053-592-4151		○			
小助川ファミリークリニック	浜松市中央区雄踏1丁目16-14	053-597-2511		○		○	
平野医院	浜松市中央区雄踏町宇布見4889-1	053-592-1011		○			
正田医院	浜松市中央区舞阪町弁天島2731-1	053-592-0251		○			
弁天島田中外科クリニック	浜松市中央区舞阪町弁天島2658-95	053-597-1888		○			
加藤医院	浜松市中央区雄踏町宇布見7987-11	053-592-1059		○			
遠州病院	浜松市中央区中央1丁目1番1号	053-415-9969	○	○	○	○	○
浜松南病院	浜松市中央区白羽町26番地	053-443-2123		○		○	○
浜松市医療公社	浜松市中央区富塚町328番地	053-453-7111	○	○	○	○	○
すずかけセントラル病院	浜松市中央区田尻町120-1	0120-771-804	○	○	○	○	○
聖隷健康診断センター	浜松市中央区住吉2丁目35番8号	0120-938-375	○	○	○	○	○
聖隷予防検診センター	浜松市中央区三方原町3453-1	0120-938-375	○	○	○	○	○
聖隷健康診断センター 東伊場クリニック	浜松市中央区東伊場二丁目7番1号	0120-506-180	○	○	○	○	○
浜松労災病院	浜松市中央区将監町25	053-462-1211		○	○	○	○

松田病院	浜松市中央区入野町753番地	053-448-5290		○		○	○
予防医学協会浜松健診センター	浜松市中央区下石田町951	0120-012-195	○	○		○	○
株式会社杏林堂薬局 ※詳細は36ページを御確認ください。	浜松市中央区板屋町111-2 浜松アクトタワー13階	0120-392-461				○	○
ATSUSHIメディカルクリニック 市野健診センター	浜松市中央区中田町691	053-411-1108		○			
浜松医療センター	浜松市中央区富塚町328	053-451-2733		○	○	○	○

5 市町における受診可能な特定健診実施期間等

(1) 国民健康保険の対象者と同じ日時・会場で、がん検診もあわせて受診ができる地域

市町名等	実施期間	同時に受診できるがん検診	特定健診の受診予約先	がん検診についての問い合わせ先及び予約先
伊豆市	9月29日～ 11月5日	肺がん検診 胃がん検診 大腸がん検診 前立腺がん検診	中伊豆温泉病院 0558-83-3340 受付時間 平日13:30～16:00 ※完全予約制	
島田市	9月14日～ 2月24日	肺がん検診 胃がん検診 大腸がん検診 前立腺がん検診 子宮頸がん検診 乳がん検診	【インターネットでの予約をお願いします】 https://www.seirei.or.jp/hoken/town/  【お問い合わせ先】 島田市住民健診予約センター 0120-949-951 予約方法の詳細は、8月ごろに島田市から届く総合がん検診の案内に同封されている「国民健康保険以外の方」のチラシをご覧ください。 また、総合がん検診の案内が届かない方は、予約する前に島田市健康づくり課(0547-34-3281)へお申し込みください。 ※「特定健診のみ」の単独受診はできません。がん検診と一緒に受診してください。	
森町	7月17日～ 10月21日		森町集団健診 予約センター(特定健診) 0120-539-560	森町 健康子ども課 (がん検診) 0538-85-6330
御前崎市	7月9日～ 9月19日		御前崎市住民健診 予約センター(特定健診) 0120-949-943	御前崎市健康づくり課 (がん検診) 0537-85-1123
磐田市	7月17日～ 11月13日	肺がん検診 胃がん検診 大腸がん検診 前立腺がん検診 子宮頸がん検診 乳がん検診	静岡県予防医学協会 予約センター 0120-489-156 受付時間 月～金 9:00～17:00 (8/8～16・土日祝日除く)	

- ※ 特定健診とがん検診は、それぞれ対象者・予約先・費用が異なりますので、御注意ください。
- ※ 特定健診及びがん検診は、住民が対象となりますので、お住まいの市町が該当しない場合は受診できません。
- ※ 実施日(健診日程)、実施会場、予約状況等の詳細については各予約先に御確認ください。

(2) 富士市医師会における特定健診の実施期間

実施日時	会場	特定健診の受診予約先
12月8日～ 12月10日	富士市医師会館	富士市医師会 0545-52-3111 電話予約受付時間 平日9:00～16:00

- ※ 健診日には、定員があります。
- ※ 詳細については、富士市医師会にお問い合わせください。

(3) 榛原医師会健診センターにおける特定健診の実施期間

市町名等	実施期間	特定健診の受診予約先
島田市	7月7日 ～ 1月26日	榛原医師会健診センター 0548-22-0682
御前崎市	8月7日 ～ 12月4日	
牧之原市	7月24日 ～ 1月22日	
吉田町	7月16日 ～ 1月28日	
川根本町	7月31日 ～ 1月25日	

- ※ 住民が対象となりますので、お住まいの市町が該当しない場合は受診できません。
- ※ 実施日(健診日程)、実施会場、受診対象者等の詳細については、榛原医師会健診センターにお問い合わせください。

6 株式会社杏林堂薬局の特定保健指導が受診可能な店舗一覧

杏林堂で特定保健指導を受診するメリット

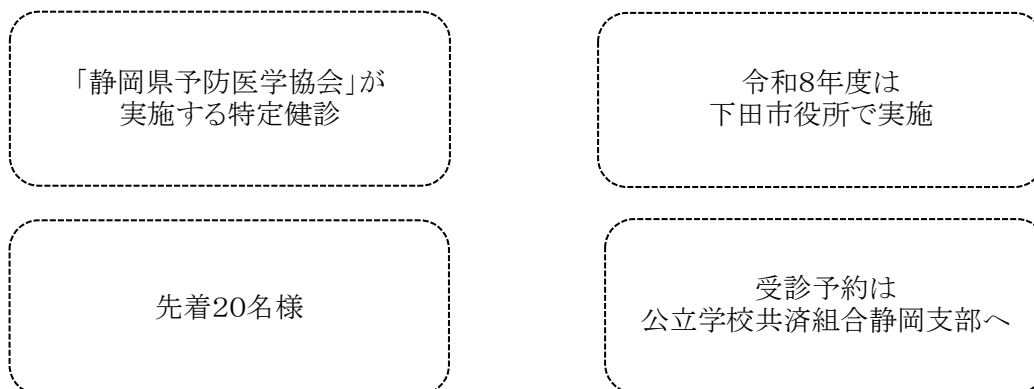
- ・土日祝日や夕方以降でも受診可能
- ・オンライン受診も可能

- ※受診は実施店舗の開店から閉店2時間前までとなります。
- ※オンライン受診の場合、通信費は各自御負担となります。

※「2221900026 株式会社杏林堂薬局」の特定保健指導ができる店舗一覧					
店名	住所	店名	住所	備考	
ながいずみ中土狩店	駿東郡長泉町中土狩367-1	竜洋店	磐田市岡1001-1	(株)杏林堂薬局 本社 0120-392-461 (9時～18時) 音声案内「9」を選んでください	
アクロスプラザ厚原店	富士市厚原110-1	鳥之瀬店	磐田市鳥之瀬52		
富士永田店	富士市永田町2-23-1	岩井店	磐田市岩井1893-3		
富士宮浅間店	富士宮市浅間町6-3	小松店	浜松市浜名区小松465-3		
清水三保店	静岡市清水区三保111-2	根洗店	浜松市中央区根洗町130-1		
静岡松富店	静岡市葵区松富2-1-62	和田店	浜松市中央区和田町220-1		
瀬名川店	静岡市葵区瀬名川2丁目29-35	ピーワンプラザ天王店	浜松市中央区天王町1982-3		
静岡小鹿店	静岡市駿河区小鹿228-1	伊左地店	浜松市中央区伊左地町480-1		
焼津大住店	焼津市大住673	志都呂店	浜松市中央区志都呂1-1-1		
藤枝清里店	藤枝市清里1-1-1	入野店	浜松市中央区入野町9562-1		
藤枝駅北店	藤枝市瀬戸新屋193-2	新大平台店	浜松市中央区富塚町3777-4		
島田駅南店	島田市横井3-5-22	高町店	浜松市中央区高町150-22		
島田稲荷店	島田市稲荷4-10-1	西伊場店	浜松市中央区西伊場町48-24		
吉田店	榛原郡吉田町神戸656	新初生店	浜松市中央区初生町1164-2		
浜岡店	御前崎市池新田4359-1	名塚店	浜松市中央区名塚町282-1		
掛川花鳥園前店	掛川市南西郷424-1	二俣店	浜松市天竜区二俣町二俣81-1		
袋井国本店	袋井市国本2758-1	新所原駅南店	湖西市駅南3-2-50		
森町店	周智郡森町草ヶ谷413				

7 下田市の巡回健診

下田市の巡回健診とは…

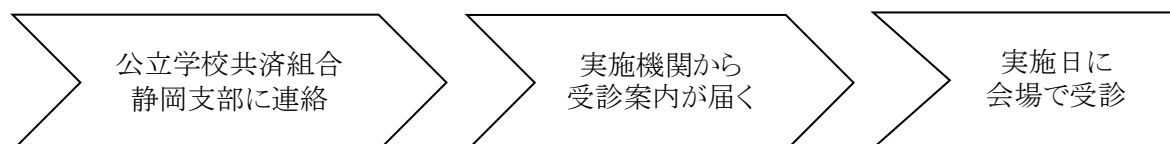


下田市及び伊豆地区において、医療機関の予約が取りづらい方は是非御利用ください！！

実施日	受付時間	会場	特定健診の受診予約先
10月8日(木)	13:30～14:30	下田市役所 河内庁舎(新庁舎)	公立学校共済組合静岡支部 共済企画班福祉担当 054-221-3181・3182 電話予約受付時間 平日9:00～16:00

- ※ 予約時に、「下田市の特定健診希望」と申し出てください。
- ※ 予約申込み受付期間は7月15日(水)から8月28日(金)までとなりますので、御注意ください。
- ※ 定員は20名となります。予約申込み受付期間であっても、定員に達した場合は受付を終了させていただきますので、御了承ください。
- ※ 実施機関は静岡県予防医学協会となります。
- ※ 実施日の1週間前までに実施機関より受診案内が届きますので、必ず案内を御確認ください。

受診の流れ



8 ファミリー健診

聖隷保健事業部が、静岡県内でいくつかの会場を設け特定健診の巡回健診を実施しており、これを「ファミリー健診」といいます。

この巡回健診は、特定健診の受診（無料・一部自己負担）に加え、がん検診等（自己負担）の受診を同時に実施（市町等で実施されているがん検診とは別扱いとなります。）できるものとなっています。希望される方は、受診を希望する日の遅くとも1か月前までに下記のいずれかの方法により直接お申込みください。

なお、各日とも定員があるため、お早目のお申込みをお願いいたします。

《申込方法》

原則、インターネットでの予約となります。

スマートフォンからはこちら→



ネット予約URL

<https://req.qubo.jp/hoken-eigyuu/form/SYelDgYW>

※インターネット環境がない方については、下記の電話番号へ御連絡ください。（ファミリー健診専用）

053-477-0587（聖隷予防検診センター）

受付 9:00～16:00（平日のみ）

《受診日当日》

受診券（セット券）、マイナ保険証等保険資格が確認できるもの（5ページ参照）及び問診票等を持参願います。※持参いただけない場合は、受診できない場合がありますので御注意願います。

《注意事項等》

- ・ファミリー健診では、静岡健診クリニックを除き、市町村発行のがん検診受診券を御利用いただけませんので御注意ください。
- ・全会場において診察は男性医師が担当する場合がございます。
- ・聖隷保健事業部ホームページより、空き情報などを御確認いただけます。

令和8年度ファミリー健診全日程表（東部地区・中部地区・西部地区）

《静岡県東部地区》

日程	曜日	地区	会場	受付開始時間	備考
令和8年7月3日	金	裾野・御殿場・小山方面	裾野市民文化センター	9:00	
令和8年7月15日	水	富士・富士宮方面	ふじさんめっせ	9:00	
令和8年7月30日	木	沼津・三島・清水町方面	キラメッセぬまづ	9:00	
令和8年8月6日	木	裾野・御殿場・小山方面	裾野市民文化センター	9:00	
令和8年8月7日	金	富士・富士宮方面	ふじさんめっせ	9:00	
令和8年8月24日	月	裾野・御殿場・小山方面	富士山 樹空の森	9:00	
令和8年9月7日	月	沼津・三島・清水町方面	キラメッセぬまづ	9:00	
令和8年9月16日	水	裾野・御殿場・小山方面	裾野市民文化センター	9:00	
令和8年9月25日	金	裾野・御殿場・小山方面	裾野市民文化センター	9:00	
令和8年10月8日	木	富士・富士宮方面	ふじさんめっせ	9:00	
令和8年10月19日	月	沼津・三島・清水町方面	キラメッセぬまづ	9:00	
令和8年10月28日	水	裾野・御殿場・小山方面	富士山 樹空の森	9:00	
令和8年11月11日	水	裾野・御殿場・小山方面	裾野市民文化センター	9:00	
令和8年11月16日	月	沼津・三島・清水町方面	キラメッセぬまづ	9:00	
令和8年12月14日	月	沼津・三島・清水町方面	キラメッセぬまづ	9:00	
令和8年12月17日	木	富士・富士宮方面	ふじさんめっせ	9:00	
令和9年1月20日	水	裾野・御殿場・小山方面	裾野市民文化センター	9:00	
令和9年1月27日	水	沼津・三島・清水町方面	キラメッセぬまづ	9:00	

《静岡県中部地区》

日程	曜日	地区	会場	受付開始時間	備考
令和8年8月12日	水	島田市	島田市ローズアリーナ	9:00	
令和8年8月19日	水	静岡市葵区	聖隷静岡健診クリニック(施設内)	8:30	甲状腺エコー検査 実施なし
令和8年9月2日	水	静岡市葵区	聖隷静岡健診クリニック(施設内)	8:30	甲状腺エコー検査 実施なし
令和8年9月15日	火	島田市	島田市ローズアリーナ	9:00	
令和8年10月5日	月	榛原郡吉田町	北オアシスパーク オアシス館	9:00	
令和8年10月7日	水	静岡市葵区	聖隷静岡健診クリニック(施設内)	8:30	甲状腺エコー検査 実施なし
令和8年10月27日	火	島田市	島田市ローズアリーナ	9:00	
令和8年10月30日	金	島田市	島田市ローズアリーナ	9:00	
令和8年11月4日	水	静岡市葵区	聖隷静岡健診クリニック(施設内)	8:30	甲状腺エコー検査 実施なし
令和8年12月4日	金	静岡市駿河区	ツインメッセ静岡	9:00	
令和8年12月9日	水	静岡市葵区	聖隷静岡健診クリニック(施設内)	8:30	甲状腺エコー検査 実施なし
令和8年12月18日	金	榛原郡吉田町	北オアシスパーク オアシス館	9:00	
令和9年1月13日	水	静岡市葵区	聖隷静岡健診クリニック(施設内)	8:30	甲状腺エコー検査 実施なし
令和9年1月14日	木	静岡市駿河区	グランシップ	9:30	
令和9年2月1日	月	静岡市駿河区	ツインメッセ静岡	9:00	
令和9年2月12日	金	榛原郡吉田町	北オアシスパーク オアシス館	9:00	

《静岡県西部地区》

日程	曜日	地区	会場	受付開始時間	備考
令和8年8月4日	火	浜松市浜名区	はまきたプラザホテル	8:30	託児あり(予約制)
令和8年8月10日	月	浜松市中央区	ホテルコンコルド浜松	9:00	
令和8年8月12日	水	袋井市	袋井市月見の里学遊館	9:00	
令和8年8月13日	木	浜松市中央区	浜松市総合産業展示館・北館	9:00	
令和8年8月17日	月	掛川市	掛川市生涯学習センター	9:00	
令和8年8月24日	月	浜松市中央区	ホテルコンコルド浜松	9:00	
令和8年8月26日	水	浜松市中央区	グランドメルキュール浜名湖(旧:THE HAMANAKO)	8:30	
令和8年8月27日	木	菊川市	菊川文化会館アエル	9:00	
令和8年8月31日	月	掛川市	掛川市生涯学習センター	9:00	
令和8年9月16日	水	浜松市中央区	浜松市総合産業展示館・北館	9:00	
令和8年9月29日	火	袋井市	袋井市月見の里学遊館	9:00	
令和8年10月5日	月	浜松市中央区	グランドメルキュール浜名湖(旧:THE HAMANAKO)	8:30	
令和8年10月29日	木	浜松市浜名区	はまきたプラザホテル	8:30	託児あり(予約制)
令和8年11月20日	金	浜松市浜名区	はまきたプラザホテル	8:30	託児あり(予約制)
令和8年11月27日	金	浜松市中央区	ホテルコンコルド浜松	9:00	
令和8年12月8日	火	浜松市中央区	グランドメルキュール浜名湖(旧:THE HAMANAKO)	8:30	
令和8年12月14日	月	浜松市中央区	ホテルコンコルド浜松	9:00	
令和8年12月17日	木	浜松市中央区	ホテルコンコルド浜松	9:00	
令和9年1月6日	水	浜松市中央区	グランドメルキュール浜名湖(旧:THE HAMANAKO)	8:30	
令和9年1月8日	金	浜松市中央区	浜松市総合産業展示館・北館	9:00	
令和9年1月18日	月	浜松市中央区	ホテルコンコルド浜松	9:00	託児あり(予約制)
令和9年2月15日	月	浜松市中央区	ホテルコンコルド浜松	9:00	