

にいがた福利だより

平成29年9月 No. 321



目次

- P1・・・個人型確定拠出年金（iDeCo イデコ）の手続について
- P2・・・[年金MEMO] ～再就職と年金の支給停止について～
- P3・・・年金制度改正に伴う被扶養者認定について ，カフェテリアプランの早期申請をお願いします!!
- P4・・・がん検診を受けましょう ～県福祉保健部健康対策課からのお知らせ～
- P5・・・あなたの組合員証はどこにありますか？ ，マイナンバーを利用した情報連携の開始時期のお知らせ
- P6・・・じょいあす新潟会館の宿泊プランや利用助成のご紹介
- P7・・・教職員互助会のホームページURL変更のお知らせ ，「旅のとも」～教職員互助会からのお知らせ～
公立学校共済組合宿泊施設のご紹介（兵庫支部）
- P8・・・じょいあす新潟会館、アトリウム長岡、高陽荘からのお知らせ！

個人型確定拠出年金（iDeCo イデコ）の手続について



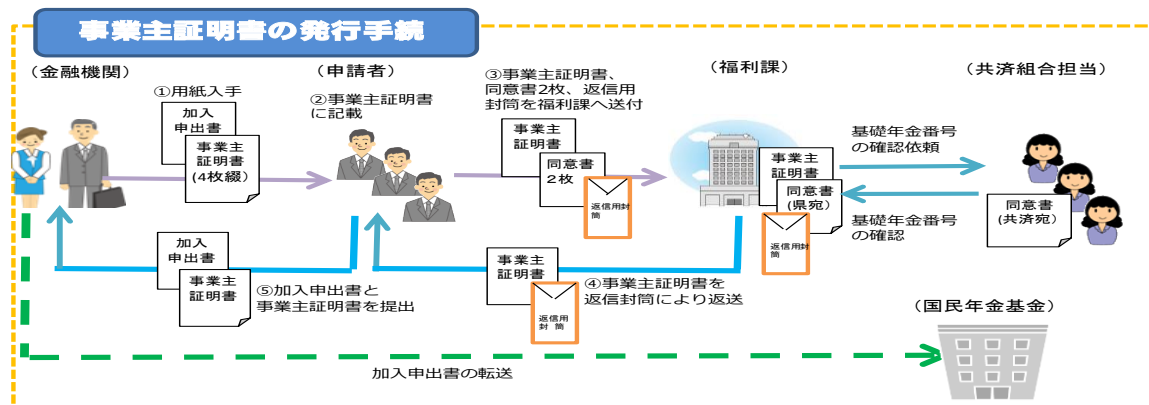
平成29年1月から、公務員も個人型確定拠出年金へ加入できるようになりました。加入の際は、福利課宛に以下の「事業主証明書の発行手続」が必要です。また、加入済の方は、年末調整における手続にご留意ください。

個人型確定拠出年金（iDeCo）とは？



60歳まで掛金を積み立て、公的年金に上乗せして給付を受ける任意加入の私的年金です。掛金の全額が所得控除の対象となる等、税法上の優遇措置がありますが、中途解約や中途引出しができないほか、毎月口座管理手数料がかかります。詳しくは取扱金融機関にお問い合わせください。

○加入手続〔平成28年12月21日付け所属宛通知（教福第193号、公共新第233号）参照〕



*新潟市所管所属は手続きが異なり、提出先は新潟市教育委員会教育職員課になります。
〔新潟市給与事務の手引 92 頁参照〕

○年末調整における手続

10月頃、加入者宛に国民年金基金より「掛金払込証明書」が送付されます。加入済の方は、年末調整の際に、保険料控除申告書の「小規模企業共済等掛金控除欄」へ掛金払込証明書に記載の今年度支払額（予定金額含む）を忘れずにご記入ください。

【担当】年金係 電話 025-280-5598

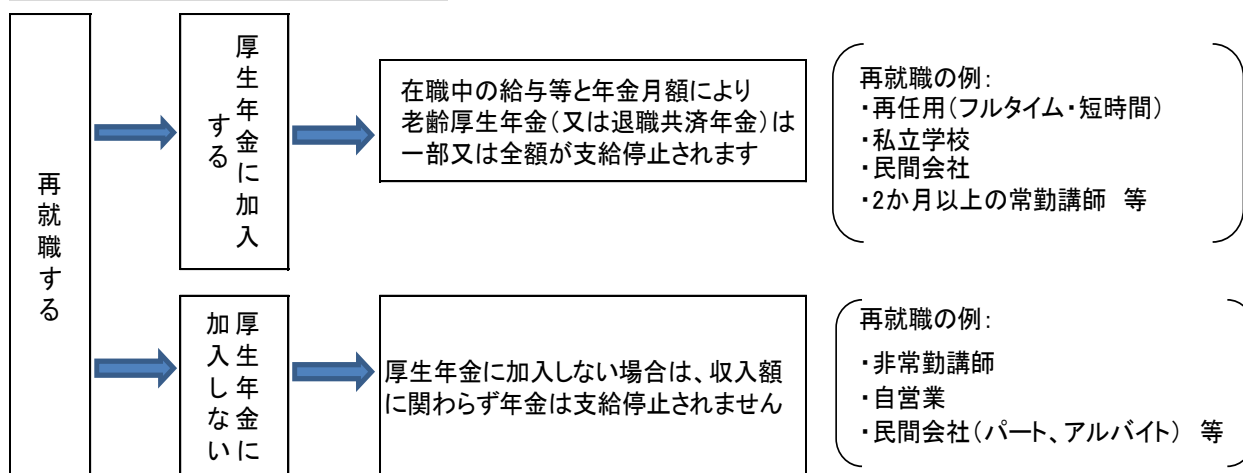
【年金 MEMO】～再就職と年金の支給停止について～



老齢厚生年金（又は退職共済年金）の受給者が、再任用や再就職により**厚生年金の加入者となった場合**は、支給停止の基準を超えると在職中は年金の一部又は全額が支給が停止されます。

なお、複数の実施機関（年金機構、私立学校振興共済事業団、各共済組合）から年金を受給している場合は、全ての年金を基礎として支給停止額を試算し、各実施機関の年金支給額に応じて按分した額が支給停止額となります。

○再就職と年金支給のイメージ



【支給停止の基準（年齢により区分）】

65歳未満	1月あたりの（給与等+年金月額）が 28万円 を超えた場合、年金の一部又は全額を支給停止
65歳以上	1月あたりの（給与等+年金月額）が 46万円 を超えた場合、年金の一部又は全額を支給停止



【支給停止額計算方法】

65歳未満	支給停止額＝{収入合計月額（給与等＋年金月額）-28万円}×1/2
65歳以上	支給停止額＝{収入合計月額（給与等＋年金月額）-46万円}×1/2

〔 給与等… 給与月額（標準報酬月額）＋ その月以前1年間の賞与等の合計額×1/12
年金月額… 年金額のうち、経過的職域加算額および加給年金額を除いた額×1/12 〕

※上記の支給停止額の計算式はあくまで目安となります。収入や支給年金額によって支給停止額は個々に異なります。

【担当】年金係 電話 025-283-5101 又は 025-283-5103

年金制度改正に伴う被扶養者認定について



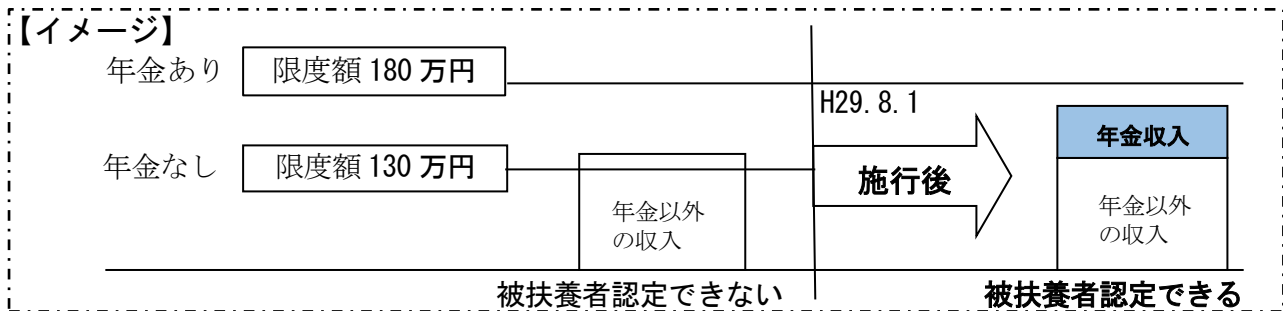
年金制度の改正（平成 29 年 8 月 1 日施行）により、年金の受給資格期間が 25 年から 10 年に短縮されました。今まで年金を受給できなかった方が受給できるようになるケースがありますが、年金を受けることにより新たに共済組合の被扶養者になれる場合があります。新たに認定する場合は、被扶養者認定の手続きが必要となりますのでお忘れのないようご注意ください。〔平成 29 年 9 月 7 日付け所属宛通知（公共新第 157 号）参照〕

【新たに被扶養者認定される例】

施行前 組合員の母 62 歳 年金受給資格期間 18 年（年金受給権なし）
給与収入 140 万円 > 130 万円（※） → 被扶養者認定できない

施行後 組合員の母 62 歳 年金受給資格期間 18 年（年金受給権あり）
給与収入 140 万円 + 年金収入 30 万円 = 170 万円 < 180 万円（※）
→ 被扶養者認定できる

※収入限度額 … 年金受給者 180 万円 年金受給者以外 130 万円



【担当】 福祉給付係 電話 025-283-5102

カフェテリアプランの早期申請をお願いします!!

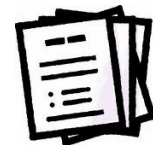


《申請期限》

平成 30 年 2 月 9 日（金）互助会必着

《助成対象期間（領収書有効日）》

平成 29 年 2 月 1 日（水）から平成 30 年 1 月 31 日（水）までの領収書
申請期限を過ぎると申請できません。（翌年度への繰越もできません。）



申請期間間に申請されて不備などにより差し戻しとなった場合、申請期限が過ぎて給付できない場合がありますので、早期申請をお願いします。

申請方法については、カフェテリアプランガイドブックをご覧ください。

ガイドブックは教職員互助会ホームページ、県総務事務システム申請手続画面にも掲載しています。

《助成額》

5, 000 円

【担当】 互助厚生係 電話 025-283-7511



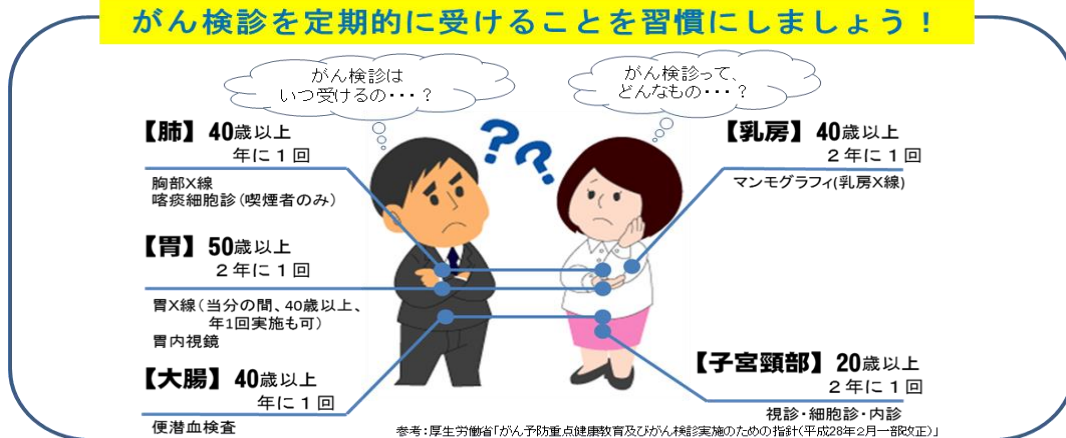
いつもの暮らしに、

受診で早期発見!

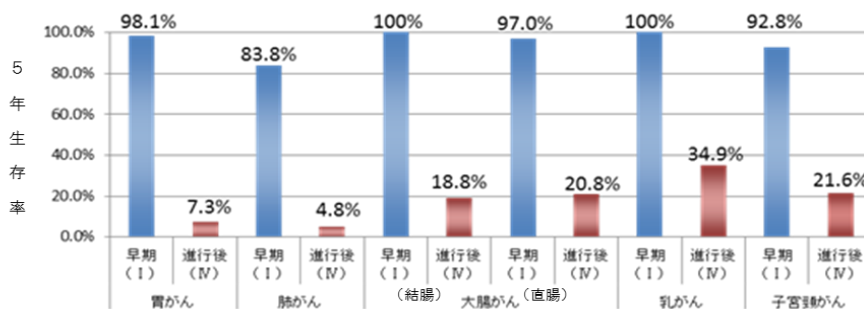
がん検診 を。

- ◆ 国民の2人に1人ががんになり、3人に1人ががんで亡くなっています。
- ◆ 初期のがんは自覚症状がありません。
- ◆ 検診では、初期段階のがんを発見することができ、適切な治療をすることで、体への負担を少なくすることができます。
- ◆ がん検診は、少ない自己負担で受診することができます。

がん検診を定期的に受けることを習慣にしましょう!



早期発見は進行後発見よりも、こんなに生存率が高い!



(出典:がんの統計'16 全国がん(成人病)センター協議会加盟施設における5年生存率(2006~2008年診断症例))

【担当】新潟県福祉保健部 健康対策課 成人保健係 電話 025-280-5199

教職員の方は

- ・胃がんについては、人間ドックや職場の定期健康診断で検査しています。
- ・肺がん、大腸がん、乳がん、子宮頸がん、前立腺がんについては、人間ドックでのオプションや器官別検診で検査できます。
- ・共済組合の人間ドック・器官別検診の承認者は、指定年齢・一般・肺ドックの実施期間が11月30日まで、脳ドック・器官別検診の実施期間が12月31日までです。受診はお早目をお願いします。

【担当】健康管理係 電話 025-283-5170

あなたの組合員証はどこにありますか？

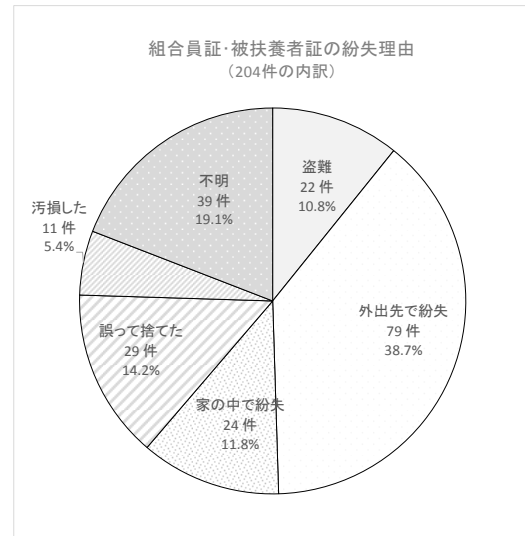


平成 28 年度 1 年間で再発行された組合員証・被扶養者証は、204 枚でした。180 人に 1 人に対し何らかの理由で再発行しています。

紛失理由で最も多いのが、「外出先での紛失」。次いで「誤って捨てた」となっています。

【紛失の主な理由】

- ・財布ごと落とした
- ・置き忘れてらなくなっていた
- ・葉の袋と一緒に捨てた
- ・引越のときになくなった
- ・気づいたらなくなっていた



組合員・被扶養者資格を証明する大切なものです。また、クレジットカード等と異なり、効力を止めることができません！取扱いには十分注意してください。

もし紛失したら ⇒ 「紛失届（再交付申請あり）（共済様式 9 号）」を共済組合に提出

【担当】福祉給付係 電話 025-283-5102

マイナンバーを利用した情報連携の開始時期のお知らせ



マイナンバーを利用した情報連携のため当共済組合では、組合員及び被扶養者のマイナンバーの収集・管理を進めているところです。平成 29 年 7 月から試行運用が開始されていますが、当共済組合を含む、公務員等が加入する共済組合については、平成 30 年 7 月から開始する予定です。今後詳細が決まりましたらあらためてお知らせします。引続きマイナンバーの提供等にご理解とご協力をお願いします。

※ 「マイナンバー制度における情報連携」とは

⇒情報保有機関（都道府県・市町村・健康保険組合・日本年金機構等）がそれぞれに収集・保管している住民の個人情報と、専用のネットワークシステムを用いて、異なる行政機関間でやり取りすることです。これにより給付の申請の際の添付書類の省略が可能になるなど利便性の向上が期待されています。

【担当】福祉給付係 電話 025-283-5102

じょいあす新潟会館の宿泊プランや利用助成のご紹介



じょいあす新潟会館は公立学校共済組合直営施設です。
 おすすめの宿泊プランや組合員の方が利用できる利用助成についてご紹介します。

○じょいあす新潟会館おすすめ宿泊プラン

新潟市内への遠征・合宿におすすめ!!

朝・夕食はボリューム
満点のバイキング

短期集中で学力の向上に最適!!

スポーツ合宿パック

お一人様/1泊2食付 ※昼食の仕前弁当も承ります。
 中・高・大学生:5,700円 小学生:5,200円
 引率者:6,700円

学習合宿パック

お一人様/1泊3食付 6,800円(会場費込)
 会場利用時間 【1日目】9:00~21:00
 【2日目】9:00~12:00

当施設宴会ご利用の方におすすめ!!

プラン中最安値!!日~木限定プラン!!

宴会ご利用特別プラン

お一人様/1泊朝食付
 通常料金:4,120円→利用助成後1,420円

早割インターネットプラン

お一人様/1泊食事なし
 通常料金:3,040円→利用助成後340円

H29年度合宿パック利用実績

(H29.9.1現在)

【スポーツ合宿】

小:7件、中:26件
 高:20件、県外:20件

【勉強合宿】

高:3件、専門:1件

※合宿パックは、生徒にアメニティーはついておりません。客室は、和室が基本となります。
 ※全プラン税込み価格です。客室にバス・トイレはございません。※公務出張の場合は利用助成できません。



○利用助成について

じょいあす新潟会館を利用する場合、以下のとおり、お得に利用することができます。

区分		概要
宿 泊	対象者	組合員及び家族(配偶者※1、組合員の被扶養者、配偶者※1の被扶養者となっている子)
	利用方法	共済施設宿泊利用助成券を施設に持参してください。
	助成額	1人1泊につき2,500円
会 食	対象者	組合員及び家族(配偶者※1、組合員の被扶養者、配偶者※1の被扶養者となっている子)
	利用方法	組合員証を提示した上、直営施設会食利用助成券に必要事項を記入し、受付に提出してください。
	助成額	参加者1人につき利用額が3,000円以上の場合:1,000円
※ 2 冠 婚 葬 祭 等	対象者	組合員が冠婚葬祭等で利用するとき(組合員の三親等内の親族が主宰し、組合員が参加する倍委を含む。)、費用の一部を助成します。
	利用方法	組合員証を提示した上、施設備え付けの利用券に必要事項を記入してください。
	助成額	参加者1人につき利用額が5,000円以上の場合:1,000円

※1 配偶者とは、「組合員以外の配偶者」です。

※2 冠婚葬祭等とは、七五三、成年祝い、結納、婚礼、結婚記念日、長寿の祝い、法事等です。

【担当】企画係 電話 025-280-5595

教職員互助会のホームページURL変更のお知らせ



教職員互助会のホームページについて、利用サービスの変更により平成29年11月1日より現在のURLで閲覧することができなくなります。新しいURLについては、後日、所属宛て通知にてお知らせいたしますので、お気に入り等に登録されている場合は変更をお願いします。

教職員互助会ホームページでは様式のダウンロードや最新情報を掲載しておりますので、是非ご活用ください。

新潟県教職員互助会

検索

【担当】 互助厚生係 電話 025-283-7511

「旅のとも」～教職員互助会からのお知らせ～



全教互（「全国教職員互助団体協議会」）指定旅館は、互助会員の皆様が割引協定料金で利用できます。詳細はホームページをご覧ください。

全教互指定旅館 旅のとも

検索

【担当】 互助厚生係 電話 025-283-7511

公立学校共済組合宿泊施設のご紹介（兵庫支部）



神戸を代表する 観光エリア 北野異人館街に一番近い **ホテル北野プラザ六甲荘**

神戸の有名なライブハウス「ソネ」 **ジャズ鑑賞付プラン**



ホテルから「ソネ」までは徒歩5分程度です。

1泊2食付
&
ライブハウス「ソネ」
JAZZ鑑賞券
(1ドリンク付)
ツインルーム
お一人様 **10,300円**

神戸の夜は陽気にスイング♪

※ミュージックチャージが通常と異なる場合、差額は「ソネ」にてご精算となります。↓↓ライブスケジュールなどは↓↓

ソネ(SONE) <http://www.kobe-sone.com/>

【新神戸版】有馬温泉太閤の湯入館券付プラン



1泊朝食付
&
太閤の湯入館券
「新神戸駅⇄有馬温泉駅」
北神急行の往復乗車券付き！
ツインルーム
お一人様 **8,500円**
シングルルーム **9,000円**

～「湯ったりチケット」でお得なプランです～

有馬温泉最大の歴史探訪クアターマパーク！全26種類のお風呂
金泉・銀泉・炭酸泉と岩盤浴をお楽しみください！

※入館券【通常価格】お一人様2,400円(平日)/2,600円(土日祝)
※乗車券【通常価格】お一人様1,480円「新神戸駅⇄有馬温泉駅」

太閤の湯 <http://www.taikounoyu.com/>

※上記プランの有効期限は2017年12月30日(土)迄です。※土曜日・祝前日は2,000円増となります。
※掲載料金はすべて税金・サービス料込です。※写真はイメージです。

HOTEL KITANO PLAZA
ROKKOSO

六甲荘 検索

<http://www.rokkoso.com/>

Romantic Kobe feel So nice
078-241-2451(代表) Fax:078-241-2497
〒650-0002 神戸市中央区北野町1-1-14





「月曜日」限定
マンデープラン復活

9・10月の月曜日は、
秋・ラッキーマンデープラン開催!!

料理6品フリードリンク付
通常料金 4,500円 → 月曜日は 3,500円! → 「2,500円」

組合員の方は、さらに「1,000円」の利用助成で…

☆送迎バスもご用意出来ます(10名様～) まずはご相談下さい。

(料理はイメージです)

Joy-us Niigata Kaikan
じょいあす新潟会館 〒950-0908 新潟市中央区幸西3-3-1
TEL 025-247-9307 FAX 025-245-3094

秋のパーティープラン
◎2時間飲み放題付 5,000円

・オードブル・サラダ・お造り・太刀魚豆腐の甘酢あんかけ・チキンのチーズ衣焼き・天ぷら・お食事

〒940-0047 長岡市弓町1-5-1
アトリウム長岡 TEL 0258-30-1250
～～～ホームページやフェイスブックページもご覧下さい～～～

秋の味覚*プラン!*

10月1日リニューアルオープン!!
10月1日(日)～11月30日(木)

■お薦めコース(大皿7品) 3,800円～
■会席コース(銘々7品) 4,300円～

左記コースに、
+1,800円で
2時間飲み放題!!!

※表示価格は税・サービス料・室料込です。

互助会員の方は、会食利用助成「1,000円」の割引があります。
また、ご要望・ご予算に合わせてご用意いたします。
詳しくは、ご相談ください。

(一財)新潟県教職員互助会
高陽荘 〒943-0834 新潟県上越市西城町3丁目6番22号
TEL 025-522-2930 FAX 025-526-2725
E-mail kouyouso@vesta.ocn.ne.jp

あなたの高陽荘、わたしの高陽荘

ホームページアドレス
<http://kouyouso.sakura.ne.jp/>
検索/高陽荘 でアクセスできます。

編集発行
○新潟県教育庁福利課 TEL 025-280-5595
○公立学校共済組合新潟支部 TEL 025-283-5100
○(一財)新潟県教職員互助会 TEL 025-283-7511

編集担当者から一言
8月号よりレイアウトをリニューアルし、今号も無事発行することができました。リニューアル後から、「編集担当者から一言」コーナーを新たに設けました。編集内容で気づいたことや、担当者の日常での気になったことなどを掲載していきます。皆さんに興味を持って読んでいただけたら幸いです。
担当 N