



公立学校共済組合長野支部における 個人情報保護の取扱いについて



平成17年4月1日から個人情報保護法が全面施行されたことに伴い、公立学校共済組合も個人情報取扱事業者となったため、公立学校共済組合長野支部の保有する個人情報の取扱いは、公立学校共済組合本部の「公立学校共済組合個人情報保護方針」に基づき、次により従来にも増して適切な保護に努めることとします。

1 公立学校共済組合本部において制定された「公立学校共済組合個人情報保護規定」と公立学校共済組合長野支部が定めた「公立学校共済組合長野支部が保有する個人情報の取扱いに関する細則」により、今後ともなお一層、個人情報の保護に努めてまいります。

2 組合員の皆様の個人情報は次の利用目的の範囲内で使用します

(1) 厚生係で取り扱うもの

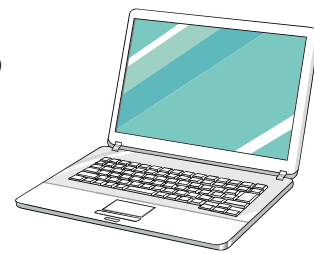
- ① 健診事業の実施及び健康の保持増進に関するもの
- ② 各種セミナーの実施に関するもの
- ③ 宿泊施設利用補助等の実施に関するもの
- ④ 「ホテル信濃路」・「みやま荘」の宿泊事業に関するもの

(2) 共済係で取り扱うもの

- ① 組合員の資格取得・喪失の確認及び被扶養者の認定・取消の確認に関するもの
- ② 公立学校共済組合員証の発行に関するもの
- ③ 短期給付事業に関するもの
- ④ 医療機関等に対する診療報酬支払いに関するもの
- ⑤ 年金の請求手続等の事前審査に関するもの

(3) 総務係で取り扱うもの

- ① 貸付事業の実施に関するもの
- ② 組合員からの掛金徴収に関するもの



3 個人情報の第三者提供について

当支部は、法令で定められている場合や業務の委託先または提携先に提供する場合等を除き、本人の同意を得ることなく、個人データを第三者に提供しません。

4 (一財)長野県教職員互助組合との個人情報の共同利用について

各種給付金等のため従来から医療費助成や給付が円滑に実施できるよう、レセプト情報、医療費、各種手当金等の請求情報を今後も共同で利用します。

5 個人情報の取扱いに関するお問い合わせ窓口は次のとおりです

事業名	担当係	連絡先 電話番号
○ 厚生事業、宿泊事業に係る情報	厚生係	☎ 026-235-7446
○ 短期給付、長期給付に係る情報	共済係	☎ 026-235-7445
○ 掛金、貸付事業に係る情報	総務係	☎ 026-235-7443
○ その他支部が保有する情報	総務係	☎ 026-235-7443