

# 健診事業のお申し込み～受診までの流れ



申込フォーム



## ①Googleフォームにより申込（4/1～4/16）

個人単位でのお申し込みとなります。

受診を希望される方は、ご自身で必ず**期限内**にお申し込みをしてください。

●申し込みコースごとに確認事項があります。すべて目を通していただき、ご確認いただけましたらチェックを入れてください。

●複数のコースをご希望の場合は、**同時に申し込みをしてください。**

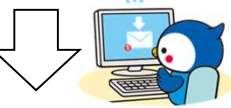
（一日ドックと配偶者ドック、一日ドックと女性検診など）

申込時に、メールアドレスの入力が必要です。

キャリアメールアドレスを入力された場合、②のメールが閲覧できないことがありますので、PC等でも閲覧可能なアドレスを入力されることを推奨します。

また、ドメイン指定受信を設定されている場合は、あらかじめ「@google.com」のドメインを受信できるよう設定してください。

## ②申込内容のメール受信



申込が正常に完了しますと、入力したメールアドレス宛てに申込内容が記載されたメールが送信されます。③の通知が届くまでは保管されることをおすすめします。

お申込内容に間違いがないことをお確かめいただき、変更が必要な場合は、**申込期間中に**当該メールから編集・送信してください。4/17以降の変更はお受けできません。

### 申し込み後の確認メールが送られてこないのですが・・・



以下のような可能性がありますので、ご確認ください。

●迷惑メールに振り分けられてしまった。

→迷惑メールフォルダをご確認ください。

●入力したメールアドレスに誤りがあった。

→メールアドレス以外の入力に誤りがなければ、正常に申し込みは完了しています。ただし、申込内容の確認・変更はできませんので、ご心配な場合は再度申し込みをしてください。同じ方が複数回申し込みをされた場合、**最後に申し込んだ内容で抽選を行います。**

●最後まで申し込みが完了していなかった。

→正常に申し込みが完了すると、「**回答を記録しました**」という画面が表示されます。申し込みが完了していないと抽選対象となりませんので、再度申し込みをしてください。

## ③助成対象者の通知



5月の給付金明細と併せて、所属所へ通知予定です。**健診機関の変更はできません。**

## ④受診日の日程調整



健診事業実施要項集の「受診日決定方法」をご確認ください。



●「要電話」の健診機関

→ご自身で受診日を予約していただく必要があります。希望日に予約ができないことも考えられますので、健診機関へお早めにご連絡ください。

●「共済から通知」「健診機関から通知」

→共済組合の登録住所へ通知をお送りします。通知された日程での受診が難しい場合は、お早めに日程を調整されてください。

## ⑤受診



受診期限の翌年2月末までに必ず受診してください。3月の受診は助成対象外です。年度末は忙しく、感染症も流行しやすい時期です。早めの受診をお願いいたします。

申し込みの前に  
ご確認を！！



## 健診事業に関するQ & A

福利くまもとのバックナンバー  
は  
当支部HPに掲載しています→



### Q1. 人間ドックは毎年受けるべき？

A1. お申し込みは任意であり、必ずしも毎年受けるべきものではありません。  
少なくとも節目年齢の5年毎（35、40、45、50、55歳等）で、がん検診も含めた人間ドックを受診することが望ましいです。  
職場の定期健康診断を受診する場合には、市町村等で実施するがん検診を併用しても、人間ドックに近い検査項目を受けることができるため、上手に利用しましょう。  
詳しくは「福利くまもと令和8年3月号」P.6にも掲載していますので、ご覧ください。

### Q2. 第一希望の健診機関でなければ受診したくないのだけど・・・

Q2. 第二希望の入力は任意です。  
第一希望のみ申し込みたい場合は、第二希望は「希望なし・対象外」を選択してください。  
なお、夫婦で第二希望まで申し込まれた場合、異なる健診機関で当選する可能性もあります。

### Q3. 健診機関を変更したいのですが

A3. 申込期間4/1～4/16の間であれば、変更可能です。  
申込内容が記載されたメールから、編集・送信してください。  
**4/17以降の変更はお受けできません。**  
検査項目や費用は健診機関によって異なりますので、よくご確認の上、お申し込みください。

### Q4. 昨年度落選したから、今年度は必ず当選する？

A4. 健診機関ごとに受け入れ上限人数が定められているため、当選の保障はできません。  
受診者の決定方法は、各コースの内容をご覧ください。

### Q5. 当選したけど、キャンセルしたい・・・

A5. 健診機関への電話連絡及び熊本支部ホームページからのキャンセル報告をお願いします。  
申込期間4/1～4/16の間に受診できないことが分かった場合には、すみやかに熊本支部へ申込取り下げの旨の電話連絡をお願いします。

※一日ドックをキャンセルされる場合は、定期健康診断を受ける必要がありますので、必ず事業主へご相談ください。

### Q6. 当選したけど、受診前に資格喪失してしまった・・・

A5. 資格喪失後は、共済組合からの助成を受けることはできません。  
臨時的任用や会計年度任用等で、資格喪失後に再度資格取得した場合も助成の対象外です。



### Q7. 女性検診を受ければ、定期健康診断を受けたことになる？

A7. 女性検診のみを受診された場合、身体測定・血液検査・尿検査等はいりませんので、定期健康診断の代わりにはなりません。  
一日ドックと併用で申し込むか、定期健康診断等の受診が必要です。



※女性検診単独での申し込みができない健診機関があります（健診事業実施要項集参照）。必ず一日ドックと併用で申し込んでください。当該健診機関に女性検診単独で申し込まれた場合は、落選扱いとなります。