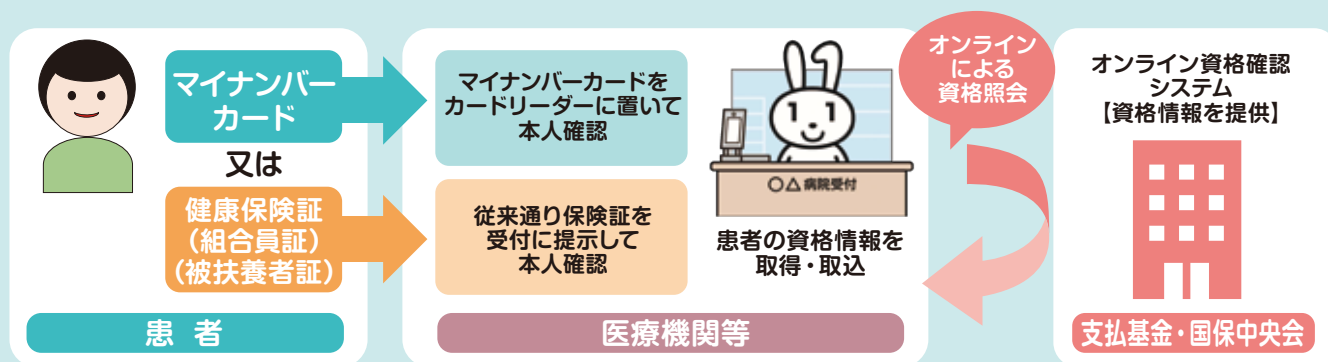


# マイナンバーカードが健康保険証として利用できます

2021年3月から、オンライン資格確認を導入している一部の医療機関・薬局で、マイナンバーカードを健康保険証として利用するためのプレ運用（動作確認）が行われてきましたが、2021年10月から本格的な運用が始まります。

## オンライン資格確認とは？

マイナンバーカードのICチップにより、オンラインで健康保険の資格情報の確認ができる仕組みのことです。また、組合員証・被扶養者証に記載されている記号番号でもオンライン資格確認を行うことができます。



## どこで利用できるの？

医療機関・薬局によって利用開始時期が異なります。

利用できる医療機関・薬局等は右のステッカーやポスターが目印です。また、厚生労働省のホームページでも案内しています。



## マイナンバーカードを健康保険証として利用するには 事前に申込が必要です

事前申込には次の3つが必要となります。

- ① 申込者本人のマイナンバーカード  
+ あらかじめ市町村の窓口で設定した暗証番号（数字4桁）
- ② マイナンバーカード読取対応のスマホ、又はPC+ICカードリーダー
- ③ アプリ「マイナポータルAP」のインストール

セブン銀行ATMでも  
利用申込みができます



申込方法はこちらの  
QRコードから確認  
できます



**注意** マイナンバーカードが利用できる医療機関・薬局は順次増えていく見込みですが、令和3年10月現在、未対応の医療機関が多いため、当面の間は事前申込をされた方も組合員証（又は被扶養者証）を持参してください。

## マイナンバーカードを健康保険証として利用するとどんなメリットがあるの？

就職・転職・引っ越しをしてもマイナンバーカードを健康保険証としてずっと使うことができます。医療保険者が変わったときは引き続き加入の届出が必要です。

本人が同意をすれば、初めての医療機関等でも特定健診情報や今までに使ってきた薬剤情報が医師等と共有でき、より適切な医療が受けられます。

マイナポータルで自身の特定健診情報や薬剤情報・医療費通知情報が閲覧できるようになります。

限度額適用認定証がなくても高額療養費制度における限度額を超える支払いが免除されます。

2021年分所得税の確定申告から、医療費控除の手続きでマイナポータルを通じて医療費通知情報の自動入力が可能となるため、医療費控除がより簡単にできるようになります。

カードリーダーで顔写真を確認すればスムーズに医療保険の資格確認ができ、医療機関や薬局の受付における事務処理の効率化が期待できます。

### マイナンバーについてのお問合せ

マイナンバー総合フリーダイヤル

**0120-95-0178**

平 日：9時30分～20時00分  
土 日 祝：9時30分～17時30分（年末年始を除く）

■一部のIP電話等で上記ダイヤルに繋がらない場合  
通知カード、マイナンバーカード  
050-3818-1250 050-3816-9405

■英語、中国語、韓国語、スペイン語、ポルトガル語  
対応のフリーダイヤル  
This telephone number is toll-free corresponding to English, Chinese, Korean, Spanish and Portuguese.

■マイナンバー制度について  
Inquiries about My Number System  
0120-0178-26

■通知カード、マイナンバーカード  
Inquiries about Notification Card and My Number Card  
0120-0178-27

マイナンバーカードの申請方法はこちら



<https://www.kojinbango-card.go.jp/kofushinse/>

## 育児休業手当金・介護休業手当金の 給付上限日額が変わりました



育児・介護休業手当金の算定の基礎となる給付日額には上限額が設けられており、これを「給付上限相当額」といいます。

令和3年8月より、雇用保険法に定める賃金日額が変更されたことに伴い、育児・介護休業手当金の給付上限相当額が下表のとおり変更されました。（令和3年8月4日付け公共高第274号にて通知）

このことに伴い、毎月給付している育児休業手当金及び介護休業手当金の給付額が、令和3年8月休業分から変更となっている場合があります。

育児休業手当金		介護休業手当金
(育児休業開始から180日目まで)	(181日目から)	15,294円→ <b>15,102円</b>
13,896円→ <b>13,722円</b>	10,370円→ <b>10,240円</b>	

【マイナンバーカード、育休・介休手当金についてのお問い合わせ】 共済組合共済班 ☎ 088-821-4813



# これから利用できる保健事業のご案内



## ～ 芸術鑑賞 ～



組合員とその被扶養者の保健事業（教養・文化）として指定の公演等の入場料の一部を補助しています。「芸術鑑賞利用補助券」を入場券等取扱所に提出することで入場料が割引かれます。今月号では、11月から3月に実施される公演等をご案内します。



公 演 名	期 間	補助額	入場券等取扱所
to R mansion 「The Show」	R3.12.5（日）	500円	高新プレイガイド ほか
第10回高知の音楽活性化事業 「アーバンサクソフォンカル テットコンサート」	R3.12.18（土）	一般 500円 高校生以下 250円	
第196回市民映画会 2作品（未定）	R4.1.20（木）～1.21（金）	500円	
落語会	R4.3.6（日）		
文化勲章受章記念 米寿 奥谷博展 <共同企画展>	R3.11.3（水）～R4.1.16（日）	一 般 500円 大学生 400円	高知県立美術館 総合案内
昭和のキャバレー王 福富太郎の眼 <巡回展>	R4.1.29（土）～3.21（月）		
生誕150年 幸徳秋水展	R3.11.27（土）～R4.1.24（月）	200円	高知県立文学館
旅と文学展	R4.2.5（土）～3.27（日）		
開館30周年記念企画展3 「田辺寿男の民俗写真5」	R3.10.8（金）～12.5（日）	250円	高知県立歴史民俗 資料館
開館30周年記念企画展4 「長宗我部氏とその時代—一次 史料がつむぎだす、その実像—」	R4.1.14（金）～3.21（月）		
夏井いつき句会ライブ	R3.11.27（土）	500円	土佐清水市立 市民文化会館 ほか
日本舞踊 「弧の会」 土佐清水公演	R4.3.中旬（予定）		

※公演等につきましては、変更（中止・延期）となることがあります。

# 高知会館で「利用券」が使えます

令和3年度から保健（補助）事業として利用券事業を行っています。  
共済組合の宿泊施設「高知会館」を利用された際に、利用料の一部を補助します。

レストラン・宴会など高知会館を組合員が利用したときに、利用料1,000円につき500円を補助します。

補助金額の上限は、年間3,000円です。  
（駐車場料金は対象外です）

## 利用方法

高知会館を利用される際に**組合員証**を持参し、組合員である旨を申し出てください。その場で「利用券」を発券します。

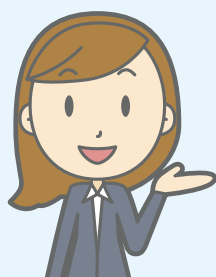
（組合員証を所持していない場合は利用できません）

（組合員本人及び所属所長の証明印は必要ありません）

（宴会等での団体利用専用の様式を高知支部HPからダウンロードすることができます）



高知市本町5-6-42  
電話：088-823-7123



## 「宿泊施設利用補助券」の発券が便利になりました。

高知会館を公務外で組合員・被扶養者が宿泊利用される際に、1人1泊につき2,500円を補助しています。これまで各所属所で作成していた**宿泊施設利用補助券**の発券を高知会館で行っています。本人及び所属所長の証明（印）を不要としていますので、利用される際は利用者全員の組合員証及び被扶養者証をフロントで必ず提示してください。

【保健事業、利用券についてのお問い合わせ】共済組福利班 ☎ 088-821-4755

## 40歳以上75歳未満(※)の被扶養者の方へ

# 特定健康診査の受診はお済みですか？

～受診券の有効期限は、令和4年3月31日までです。～

7月上旬に「特定健康診査受診券」を被扶養者の方のご自宅へ送付しています。

※ 本年度中に75歳の誕生日を迎えられる方は、誕生日の前日までが有効期限となります

●生活習慣病を予防するため、1年に1回受診しましょう。

まだ、受診されていない方は、ぜひ早めの受診をお願いします。

●万が一、紛失されている場合は、再発行しますので、福利班あてにご連絡ください。



- 特定健康診査は“無料”で受診できます！！
- 未受診の方へは、受診勧奨ハガキをお送りする予定です。
- 「高知家健康パスポート」のポイントシール1枚、もらえます！！

※特定健康診査の受診可能な健診機関は、受診券に同封しています“健診機関一覧”や公立学校共済組合高知支部のホームページ (<https://www.kouritu.or.jp/kochi/>) でご覧いただけます。

## 特定保健指導の対象となられた方(組合員及び被扶養者の方)へ

# 特定保健指導を利用しましょう！

特定健康診査（人間ドック等を含みます。）の結果から、生活習慣病の発症リスクが高い方を対象として、特定保健指導を実施します。対象となられた方には、受診される際に必要となる「**特定保健指導利用券**」を10月から順次送付します。



特定保健指導は“無料”で受診できます！！  
利用券の初回面接の有効期限は、令和4年3月31日までです。

(株)ベネフィット・ワンに特定保健指導とその利用勧奨業務を委託しています。  
特定保健指導の対象となる組合員の方へは、「特定保健指導利用券」を送付した後、ベネフィット・ワンから所属所にお電話で受診のご案内をさせていただきます。職場やご自宅などで直接保健師等と面談していただくものとICT面談もご利用できます。詳しくは、利用券に同封されているご案内をご覧ください。

ぜひ、個別訪問型の特定保健指導をご利用ください。  
「高知家健康パスポート」のポイントシール、2枚もらえます！



\* 当支部が実施する人間ドック（脳ドックを除く。）を受診される場合、検診機関によってはドック受診の結果で特定保健指導の該当となった方を対象に、ドック受診日に併せて特定保健指導を実施します。（この場合、利用券は不要です。）

### \* 特定保健指導の対象となると \*

#### ★動機付け支援（メタボのリスクが出はじめた方）

専門家との面接で生活習慣病改善のための計画を立て、3か月以上経過後に改善状況の確認を行います。

#### ★積極的支援（メタボのリスクが高い方）

初回面接でメタボリックシンドローム改善のための計画を立て、3か月以上継続したサポートを専門家から受けた後、3か月以上経過後に改善状況の確認を行います。

※特定健康診査及び特定保健指導の実施については、新型コロナウイルス感染拡大防止のため、実施できない場合がありますので、ご了承ください。

## 健康情報冊子「QUPiO plus」をお届けします

個人ごとの健診結果を分析し、生活習慣等の維持・改善に関する健康情報を冊子にまとめた**健康情報冊子『QUPiO Plus（クピオ プラス）』**を令和3年11月以降、順次、ご自宅あてにお送りします。

これからの健康づくりにお役立てください。

◎送付対象者 令和3年度に特定健康診査（人間ドック、被扶養配偶者婦人検診、定期健康診断含む）を受診した組合員及び被扶養者（令和3年4月1日時点で39歳以上の者に限る。）

## 令和4年度の間人ドック（1泊ドック）の自己負担額等が変更となります！

令和4年4月に募集するJA高知健診センターの1泊ドックの自己負担額及び定員が変わりますので、ご注意ください。

### ●JA高知健診センター（1泊ドック）

	令和3年度	令和4年度
自己負担額	23,000円 (互助団体へ加入していない方38,900円)	25,000円 (互助団体へ加入していない方40,900円)
定員	370人	360人

※1 その他のドックについては、来年お知らせします。

※2 1泊ドックについては、平成29年度に行われた支部保健事業検討委員会により、見直しを行いました。

支部保健事業検討委員会については高知支部のホームページをご覧ください。

URL <https://www.kouritu.or.jp/kochi/>

高知支部トップページ⇒お知らせ⇒組合員の方向け⇒「保健事業の見直しを行いました。」

# ベネフィット・ステーションのログイン方法が変更となります！

ベネフィット・ステーションのリニューアルに伴い、ログイン方法が変更となります。

新しいログイン方法では、「ベネアカウント」が必要となりますので、下記①または②の登録方法により登録をお願いします。

## ベネアカウント登録方法①

下記記載の団体ID、  
認証キー1・2を、初回ログイン画面で入力

以下にログインし、ベネアカウントを登録してください。

URL : [https://beac.benefit-one.inc/bo/bpf/auth/firstlogin/web/login?bo\\_service\\_code=BS](https://beac.benefit-one.inc/bo/bpf/auth/firstlogin/web/login?bo_service_code=BS)

団体ID : C00026B6A (高知支部共通)  
認証キー1 : 組合員証番号(6桁)  
認証キー2 : 生年月日(8桁)



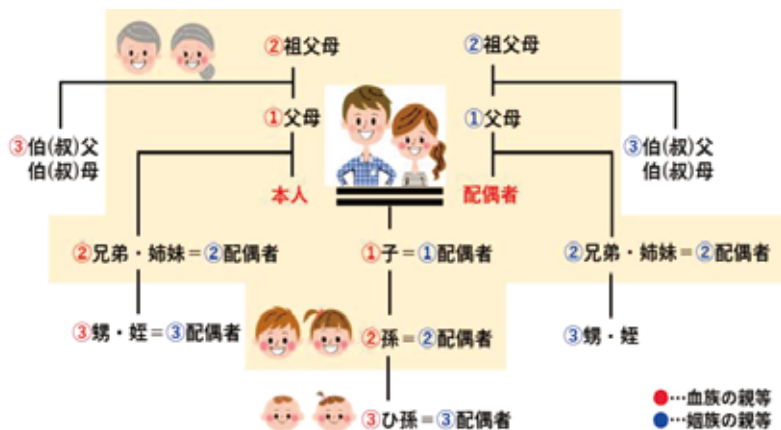
## ベネアカウント登録方法②

ベネフィット・ステーションのログインで使用している  
15桁IDとパスワードまたはメールアドレスIDと  
パスワードで初回ログインしてください。



※ベネアカウント登録にはメールアドレスが必須となります。  
※ベネアカウントの発行はPC・スマホサイトもしくはアプリから行ってください。

## 家族で使うとこんなに便利！



会員ご本人様がいらっしゃらなくても、自分のアカウントさえあれば、お買い物、育児など自由に特典を受けていただけます！

## ご利用対象者様

- ★Point 1★  
2親等以内のご家族様ご利用可
- ★Point 2★  
同居の有無に関わらず利用可
- ★Point 3★  
会員様ご本人が同行しなくても  
ご家族様は利用可



※予告なく変更になる可能性がございます。最新の情報は、HPよりご確認ください。



## お祝いステーション

ベネ・ステ会員とご家族の様々なライフイベントに、お祝いのプレゼントをお届けします。



おめでた・出産

小学校入学

中学・高校入学

定年退職



[メニューNo.730948]  
おめでた・出産お祝い  
(写真撮影)  
スタジオアリス  
無料撮影券など

[メニューNo.730369]  
小学校入学お祝い  
・防犯ホイッスル  
・Z会オリジナルパタメモ  
3本セット

[メニューNo.730949]  
中学・高校入学お祝い  
**500円分の  
図書カードNEXT**

[メニューNo.650922]  
定年退職お祝い  
サービス  
**narp club  
1年間無料**

■ お祝い対象項目(例)

TOEIC受験チャレンジお祝い/結婚お祝い/就職お祝い/資格取得お祝い/初めてフィットネスお祝い/  
スキルアップ応援お祝い/プロポーズお祝い/海外旅行お祝い/金婚式お祝い/結婚1周年お祝い/  
住宅購入お祝い/初めてのわんちゃんお迎えお祝いなど

### ベネフィット・ステーションを活用しよう! 番外編

貯める! 使う!  
交換する!

## ベネポ<sup>®</sup> 活用術

ベネポ<sup>®</sup>とは、ベネフィット・ステーション会員限定のポイントのことです。該当マークのあるメニューをご利用いただくことで、ポイントを貯めたり使ったりすることができます。

ベネポ<sup>®</sup> マークがあるサービスを使うと...  
ベネポ<sup>®</sup>を貯める **定額** または、ご利用額に応じて **ベネポ<sup>®</sup>** が貯まる!

ベネポ<sup>®</sup> マークがあるサービスに対して  
ベネポ<sup>®</sup>を使う **100 ベネポ<sup>®</sup> = 100円** から使える!

こんな風に **WAON** が貯まります!

いつものネットショッピングで **W** でポイントが貯まる!

そのまま買い物するとショップポイントのみのGetだが...  
会員専用サイト経由で買い物するだけで ⇒

10,000円の商品をYahoo!ショッピングで購入した場合  
(Yahoo!ショッピングのポイント還元率を購入金額の10%とする)

通常なら... 1000ポイント だけ...  
ベネフィット・ステーション経由で... GET 1000ポイント + 100ベネポ<sup>®</sup>

No.652171 Yahoo!ショッピング ネットで通販、オンラインショッピング  
(特典一例)  
Yahoo!ショッピング 購入金額の1%分の **ベネポ<sup>®</sup>** プレゼント

こんな風に **WAON** を使えます!

いつも使うポイントに交換する!

ベネポ<sup>®</sup> は、さまざまなポイントに交換できます。  
貯まったベネポ<sup>®</sup> ⇒ 他社ポイント

例えばこういうこと! 100ベネポ<sup>®</sup> を100WAONポイントに交換できます!

ベネポ<sup>®</sup> 100 ⇒ チェンジ ⇒ 100 WAON

ベネポ<sup>®</sup>と交換できるポイントはまだまだたくさん!

d POINT No.653661 | naraCO No.653994 | リザルトポイント No.653468 | POINT No.652940

※2021年10月時点の情報です。最新情報はベネフィット・ステーションHPを必ずご確認ください。

【ベネフィット・ステーションについてのお問い合わせ】 共済組合福利班 ☎ 088-821-4755  
【ログイン方法、ご利用方法についてのお問い合わせ】 ベネフィット・ステーション カスタマーセンター ☎ 0800-100-3300