

日本の教育を縁の下で支える

令和7年度

採用案内

TOP MESSAGE

日本の教育と社会を支える担い手に

公立学校共済組合理事長 丸山洋司



公立学校共済組合は、公立学校の教職員とご家族の「生活の安定」と「福祉の向上」を目的として昭和37年に設立された法人で、単一共済としては日本最大の共済組合です。

「日本の教育を縁の下で支える」これが私たちの使命です。全国の公立学校の教職員とご家族、そして退職され、年金受給者となられた方々を合わせた約280万人の生活をサポートすることで、教職員等の方々が安心して仕事に取り組める環境を整える使命を担っています。

短期給付事業・長期給付事業・福祉事業の3つの事業を軸として事業運営を行っています。特に昨今の教職員を取り巻く状況を踏まえ、福祉事業の中でもメンタルヘルス対策事業の拡充に力を入れています。いずれも教職員等の方々の生活に密接に関わる仕事であり、大きなやりがいを感じることができます。

これらの事業を滞りなく遂行するためには、チームワークを大切に、正確かつ迅速に事務処理を行うことができる人材が必要です。さらに、教職員等の方々のニーズを把握することに常に努め、共済組合を取り巻く状況の変化に柔軟に対応する能力も求められます。

日本の教育を支え教育の振興に貢献したい、日本の社会保障の担い手になりたい、そんな思いを抱く皆さまを心からお待ちしています。

公立学校共済組合の概要

● 公立学校共済組合とは

地方公務員等共済組合法に基づいて設立された法人で、文部科学省を監督官庁とする9つの「文部科学省文教団体」の一つとして位置付けられています。

全国の公立学校の教職員をはじめ、47都道府県教育委員会やその所管する教育機関の職員、そして公立学校共済組合の役職員などにより構成されています。これらの構成員のことを、「組合員」と呼んでいます。

その組合員数は、単一共済組合としては日本最大の規模を誇っています。

● 公立学校共済組合ならではの3つの働きがい

1 教職員を支える

私たちの仕事一つひとつが公立学校の教職員とご家族や年金受給者の生活を支えている、その誇りと責任が私たちの原動力です。

2 スケールの大きさ

業務はすべて何らかの形で社会保障制度につながり、全国規模で展開しています。これは、公立学校共済組合ならではのスケールの大きさ、やりがいの大きさです。

3 福利厚生充実

職員が安心して自分らしく働き続けることができるようサポートする制度を整えています。私たちの給料や休暇などの勤務条件は、国家公務員に準じています。

仕事のやりがい

働きやすさ

働きがい



事業内容

● 短期給付事業

民間の健康保険に相当する制度です。病気・けが・出産・死亡・災害等の事由により組合員が被る経済的負担を補填、または軽減することを主な目的とした給付事業です。



タンキちゃん

● 長期給付事業

組合員の年金決定・支給を行い、所得保障を担う給付事業です。



かめるん

● 福祉事業

組合員の心と体の健康の保持増進等、福祉の向上に資することを目的とした事業です。



コーヘーくん

スズちゃん

保健給付

組合員やそのご家族の病気・けが・出産・死亡等について給付されるもので、その中心は病気やけがに対して行われる医療給付です。

休業給付

組合員が病気・けが・出産等により休業した場合の給料の減少を補填するために行われる給付です。

災害給付

組合員やそのご家族の非常災害による死亡、不慮の災害による住居・家財の損失に対する見舞いとして行われる給付であり、健康保険制度にはない独自の制度です。

老齢給付

組合員が退職した場合に、退職後の所得保障のために一定年齢に達すると支給される年金給付です。

障害給付

組合員が病気またはけがにより一定程度以上の障害状態になった場合に支給される年金給付です。

遺族給付

組合員または元組合員が死亡した場合に、遺族の生活の保障をするために支給される年金給付です。

保健事業

人間ドックやメンタルヘルス相談等を実施しています。

特定健康診査 特定保健指導

主にメタボ予防と改善の観点から、40歳以上75歳未満の組合員やそのご家族を対象に実施しています。

医療事業

全国8か所の直営病院を運営しています。職域病院としてだけでなく、地域基幹病院としての役割も担い、一般の方も利用できます。

宿泊事業

全国33か所のホテルや保養所を運営しています。一般の方も利用できます。

住宅事業

地方公共団体が教職員住宅の建設を行うための資金の融資を行っています。

貸付事業

組合員が住宅または宅地の取得、入学または災害、医療、結婚、葬祭、その他臨時に資金を必要とする場合に貸付けを行っています。

● 組合員の規模

約38,000校

全国の公立学校で働く
教職員

約100万人

全国の公立学校で働く
教職員のご家族

約80万人

全国の公立学校で働いたのち
退職した元教職員(年金受給者)

約100万人

組合員とご家族、
年金受給者

約280万人





Special Talk



総務部長
吉本孝行
Yoshimoto Takayuki

採用当時



人事課長
牧野英子
Makino Eiko



係長の頃

〈主な経歴〉

平成元年 入職
年金部審査課主事
平成 8年 財務部主計課主査
平成12年 総務部人事課係長
平成19年 財務部資産運用課課長補佐
平成28年 総務部人事課長
平成30年 財務部長
令和 3年 現職

平成 5年 入職
福祉部厚生課主事
平成11年 育児休業取得
平成12年 育児休業から復帰
年金部審査第二課主査
平成20年 総務部総務課係長
平成27年 厚生部短期給付課課長補佐
令和 2年 現職

〈プチ情報〉

山下達郎や松任谷由実など大のシティ・ポップファン。追っかけ歴は30年余りでライブがあれば全国どこへでも出かけていく。

アウトドア全般が趣味だったが3年前に2匹の保護猫を迎えてからは完全なインドア派に。猫たちとのんびり過ごすのが至福のひととき。

教職員の生活を守り、

公立共済の業務は幅広く奥が深い

一公立共済の仕事の魅力を教えてください。

吉本 私たちの仕事をひと言で表せば、公立学校の教職員の生活を守ることです。現在、組合員は100万人を超え、数ある共済組合の中でも最大規模。日本の社会保障制度の一端を担う、非常に責任のある、そしてやりがいのある仕事です。

牧野 私たちが児童や生徒に直接関わるわけではありませんが、教職員の暮らしを支えることで、学校を陰から支え、教育の振興にも貢献できる。その点が大きな魅力の一つですね。

一人としてやりがいを感じるときは？

吉本 自分が頑張れば頑張るほどお客様、つまり教職員の生活に貢献することができます。例えば、年金の決定や支給を行う際は、膨大な量の書類の審査や手続きが必要ですが、自分のスキルを上げ、各種の業務を円滑に進めることができるようになれば、支給もスムーズに進みます。自分の努力が仕事の質の向上につながり、組合員の喜びにも直結する。これは大きなやりがいです。

牧野 公立共済の事業は、短期給付・長期給付事業の他、宿泊事業や医療事業など多岐にわたっています。そして職員は概ね3年を目安に異動しますので、そのたびにまったく新しい知識を習得する必要があります。たやすいことではありませんが、学びとスキルアップの機会に恵まれているのはとても魅力的です。例えば、短期間で医療保険制度とホテル経営に関する専門性を高めることができるという職場は、そう多くはないはずです。

吉本 事務職といっても、公立共済の業務は非常に幅広く奥が深いと言えます。

Voice

1年目職員に聞きました!! 【公立共済を選んだ決め手・好きなところ】



総務課
蓮見優太

素敵な先輩が
たくさんいる
食堂のご飯が
おいしい



調整課
水城陶子

公共性の高い
仕事ができる



年金企画課
中尾奏音

おやすみが
とりやすく、
私生活も大事
にできる



支給課
水谷有彩

人柄の良さと
職場の
温かい雰囲気



第1老齢給付室
小汲北斗

規模の大きな
事業に
携われる



第1老齢給付室
小畑綾香

福利厚生が
充実している

学校教育を縁の下から支える仕事です

一 職場環境はいかがでしょうか？

牧野 基本的に毎年新規採用者が一定数入職しますので、組織が活性化されやすいと感じています。子育て支援制度も充実していますので家庭と仕事の両立もしやすい環境です。また、スキルアップのための研修費用の助成制度もあるため、資格取得を目指して勉強している職員も少なくありません。

吉本 他には、少人数のチームで業務を進めていくことが多いため、個々の意見が反映されやすいという特徴もあります。年齢を問わず、自分の意見が事業の改善や発展に生かされているという実感を得ることが多々あるはずですよ。

牧野 例えば、年金や医療保険に関する法律の改正などが行われると、本部と47都道府県の支部とで今後の給付事務の進め方などを検討し、組合員や年金受給者に対応していきます。自分の仕事が公立共済全体の事業運営に貢献できていると実感できる仕事の一つですね。

吉本 さらに、宿泊事業や医療事業では、ホテルや病院の経営や運営の方針を立てることがあります。個人の意見が求められ、方針の決定に反映される場面も多いです。これらは働く上での原動力にもつながっています。

協働力和想像力を持った 社会保障のプロ集団

一 課題としてはどのようなものがありますか？

吉本 我が国では、少子高齢化に伴い、持続可能な社会保障制度の構築が喫緊の課題となっています。共済事業にも大きな影響のある社会保障制度改革が続いており、今後も社会保障を担う業務はますます重要性を増してい

きますので、国の政策や状況を把握しながら、より一層効果的で効率的な事業を考えていく必要があります。

牧野 教職員のメンタルヘルス対策への対応も重要です。心の病による休職者数は、依然として高止まりした状況が続いていますので、当組合においてどのようなサポートができるのか、これまで以上に大きなミッションに向き合っていかなければなりません。

一 公立共済の「求める人材像」を教えてください。

吉本 法律に基づいた業務が多いため、正確かつ迅速に業務を処理し、誠実に仕事と向き合えることが大前提です。加えて、職員同士が協力し合い、連携しなければ業務を遂行することは不可能ですので、内部・外部を問わず多くの人と円滑にコミュニケーションをとることができる力、協働力が求められます。

牧野 組合員から年金や健康保険に関わる相談を受けることもあるため、聞く力も必要です。相手が何を求めているのかを感じ取り、粘り強く寄り添いながら、一方で法律や制度に則った正しい対応も求められます。サービスの受け手に立つことのできる想像力や共感力とともに、柔軟に対応できる資質も必要ですね。

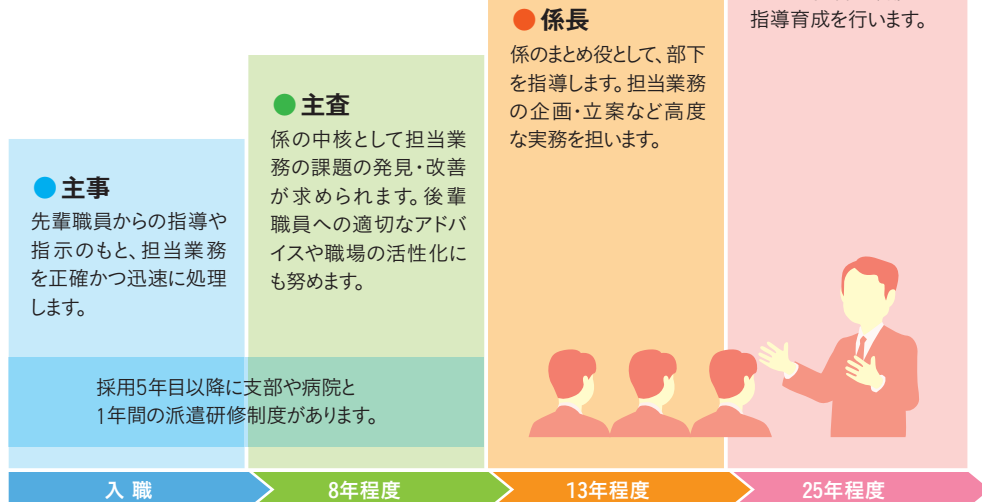
一 最後に「志望者へメッセージ」をお願いします。

牧野 公立共済には、やりがいのある業務に邁進するよき仲間たちが揃っています。ともに支え合い、社会に貢献できる仕事をしていきましょう。

吉本 私たちは、社会保障のプロ集団です。知識やスキルとともに、人への思いやりを持っていなければいい仕事はできません。心優しく、チャレンジングな皆さんとお会いできることを楽しみにしています。

■ キャリアアップのイメージ

3年を目安に異動をし、幅広く実務を経験して知識を習得します。



1年目職員 人事課 若松さんのお一日

9:00～ 就業開始

スケジュールやメールを確認して今日行う業務を整理します。

支部からの電話対応

全国にある支部や直営病院から就業規則や研修等についての照会に電話で対応します。

12:00～ 昼休み

職員食堂で同期と昼食をとります。本部事務所の周りには美味しいごはん屋さんがあるので、気分転換に外出することも。



13:00～ 係ミーティング

定期的に係で打合せを行っています。業務の進捗を確認し、連絡事項を共有します。懸案事項があれば課題解決に向けて意見を出し合います。



14:00～ 外部業者との打合せ

コロナ禍以降、オンライン会議を行うことも増えました。研修会社や広告代理店など、外部業者と関わる機会も意外と多くあります。

15:00～ 議事録作成

終わった打合せの議事録を作成します。どんな提案があり、検討事項は何かなど一つひとつ先輩職員に確認しながら作成します。



17:30 退勤

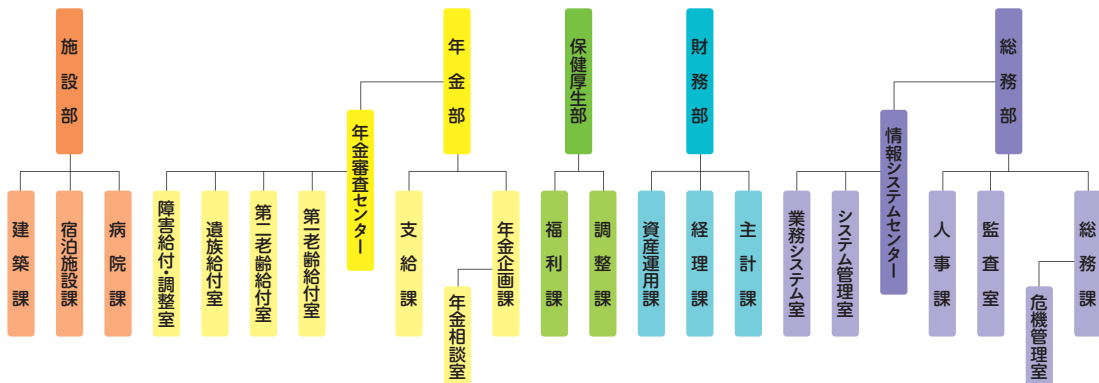
翌日の業務を確認して退勤します。

● 本部と支部の関係



● 公立共済本部組織図

各課で連携し、一体となって組合員の安心した暮らしを目指しています。



● 研修制度

年数	1年目～	8年目～	13年目～	18年目～	25年目～		
役職	主事	主査	係長	課長補佐	課長		
階層別研修	支部、宿泊施設、病院職員も参加し、社会人として各段階に応じて必要なスキルを習得します。全国の職員とともに研修を受講し、情報を共有することで、業務の円滑化を図ります。						
	ビジネスマナー研修 新規採用職員研修	若手職員研修	中堅職員研修	社会保障・人口問題 基礎講座	初級管理者研修	中級管理者研修	上級管理者研修

この他、業務上必要な知識を習得する外部研修や自身のスキルアップのための自己啓発研修に対する費用助成も行っています。

● 施設紹介



2F～8F 執務室



4F 食品自販機

1品100円で美味しく栄養バランスのとれたお惣菜を購入することができます。



2F～8F リフレッシュコーナー

昼休みにお弁当を食べたり、テラスでゆっくり過ごしたりできます。執務スペースから近いので、ちょっと一息つきのにびったりな場所です。

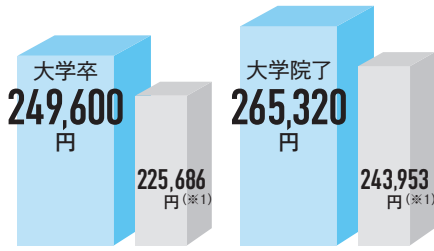


1F 食堂

日替わりで4種類用意されています。

公立共済本部

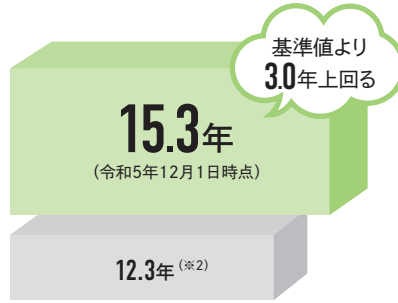
初任給



地域手当20%を含む、令和5年12月1日時点。
 この他、賞与(年2回)・通勤手当・住居手当・
 超過勤務手当などがあります。

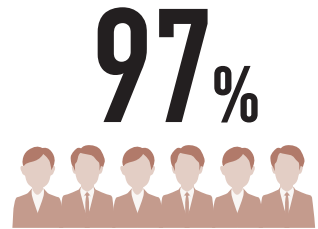
※1 東証プライム上場企業初任給

平均勤続年数



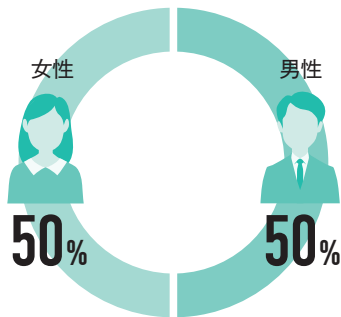
※2 厚生労働省「令和4年賃金構造基本統計調査の概要」より

新卒定着率 (過去3年間)



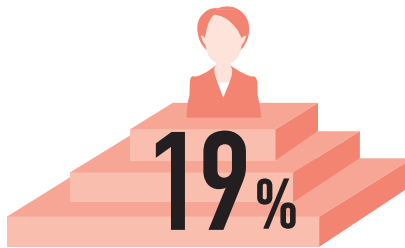
(令和5年12月1日時点)

男女比率



(令和5年12月1日時点)

女性管理職の割合



(令和5年12月1日時点)

月平均超過勤務時間



年次休暇



特別休暇



子育て支援制度



育児短時間勤務制度

- ・部分休業制度
- ・短時間勤務制度

多様な働き方



育児や介護と
仕事の両立が
叶います。

在宅勤務制度あり

職員宿舎



单身用
48戸

世帯用
30戸

採用情報

職員募集要項

職種…総合職(本部職員)

採用予定人数…20名程度

採用予定日…令和7年4月1日

受験資格…昭和60年4月2日以後生まれの者で、学校教育法による大学の学部を卒業した者、もしくは令和7年3月までに卒業見込みの者または当組合がこれらと同等と認めた者

採用スケジュール



主な出身大学

- お茶の水女子大学
- 成蹊大学
- 大東文化大学
- 千葉大学
- 中央大学
- 東京学芸大学
- 日本大学
- 法政大学
- 武蔵大学
- 明治大学
- 早稲田大学

ほか



詳しいことをお知りになりたい方は、お気軽にお問い合わせください。

公立学校共済組合本部人事課

〒101-0062 東京都千代田区神田駿河台2-9-5 TEL: 03(5259)5664