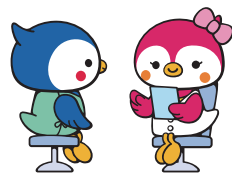


今年の健診結果はいかがでしたか？ ～巡回方式による特定保健指導のご案内～

お問い合わせ ☎
厚生班 043-223-4121

増やそうとしていないのに、今年も体重が増えていた、自覚症状はないけれど、コレステロールの値が…等、特定健康診査の結果をみて、がっかりしている方、いらっしゃいませんか？生活習慣の改善が必要と思っても、一人で改善するのはなかなか難しいものです。特定保健指導は、特定健康診査でメタボリックシンドロームのリスクが高くなってきたと判定された方に、生活習慣を改善していただくためのサポートをするプログラムです。巡回方式による特定保健指導では、対象となった方の職場に保健師や管理栄養士などが出向き、それぞれに合った生活習慣改善の計画を一緒に立て、健康づくりを応援していきます。この機会にぜひご活用ください。
※対象となった方には、所属を通じてご案内します。
※費用は無料です。



セントラルスポーツクラブチケット募集

お問い合わせ ☎
厚生班 043-223-4121

募集案内を9月下旬に各所属所に送付します。今年度最後の募集となりますので、この機会をお見逃しなく!!
※申し込み方法等の詳細については、各所属所への通知文をご確認ください。
●利用対象者：組合員及び被扶養者 ●配付枚数：1人10枚まで ●対象施設：千葉県内39ヶ所
●利用料金：525円～700円(施設により異なります) ●利用方法：1回の利用につきチケットを1枚提出

セントラルスポーツクラブホームページ： <http://www.central.co.jp/corporate/>

【共済貸付け】団信中途加入のご案内

お問い合わせ ☎
経理・貸付班 043-223-4122

住宅貸付け・住宅災害貸付け・介護構造部分に係る貸付け・教育貸付けを返済中の皆さまへ

平成29年10,11月 団信制度への中途加入募集を行います 年に1度のチャンスです!!

住宅貸付けなどの返済は、長期間にわたります。返済中に想定されるリスクは、できる限り回避したいものです。「**だんしん**」と「**債務返済支援保険**」は、借受人の方やご家族の返済中の安心をサポートします。



万が一のために
対象貸付けの借受人のうち、すでに約8割の方が加入されています。

気になる保険料充当金は
(例)

だんしん とは
団体信用生命保険のことで、借受人の方が、返済中に万が一死亡したり、一定の障害状態となった場合に、貸付金残高を保険金で返済できる制度です。

だんしん 貸付金残高 500万円の場合 → 9,600円/年 (800円/月)
*返済による貸付金残高の減少に伴って、保険料充当金は毎年低減します。
*保険料充当金は見直される場合があります。

債務返済支援保険 とは
借受人の方が、返済中に病気やケガで長期の休職となった場合、返済金相当額(平均返済月額)を保険金として3年を限度に受け取れる制度です。

債務返済 平均返済月額 3万円の場合 → 3,636円/年 (303円/月)
*保険料充当金は見直される場合があります。

お申込方法は 本年期間内に「**団信制度適用申込書**」に必要事項を記入し、千葉支部へご提出ください。
●中途加入の申込期間など詳しい手続き方法については、近日送付する通知文書をご覧ください。
●「**債務返済支援保険**」は、「**だんしん**」と同時に申し込む必要があります。