

Concert & Entertainment

申込期限

2/13(火)必着

1公演につき 1人 2枚まで

芸術文化鑑賞券あっせん

申込先 公立学校共済組合千葉支部厚生班
問い合わせ先 **043-223-4121**

① 千葉県子ども歌舞伎アカデミー 子ども歌舞伎公演

■平成30年**3月11日**(日)
■千葉県文化会館
■11時,15時 開演
■全席自由一般 1,200円(通常2,000円)
全席自由学生 0円(通常1,000円)



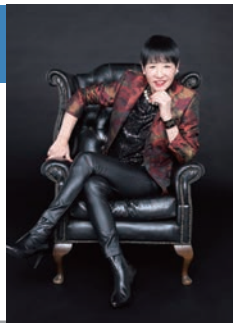
② アリアナ・セイユ featuring カウマカイヴァ・カナカオレ

■平成30年**3月17日**(土)
■青葉の森公園芸術文化ホール
■15時 開演
■全席指定 2,800円(通常4,000円)



④ 50周年記念 和田アキ子コンサート THE LEGEND OF SOUL

■平成30年**3月17日**(土)
■千葉県文化会館
■17時30分 開演
■全席指定 SS 4,800円(通常8,000円)



④ 千葉県少年少女オーケストラ 第22回定期演奏会

■平成30年**3月25日**(日)
■千葉県文化会館
■14時 開演
■全席指定 0円(通常1,000円)



芸術文化鑑賞券の 申込方法

対象者 公立学校共済組合千葉支部組合員
申込方法 申込書に記載し、**402円(簡易書留定形郵便)**分の切手を同封してください。
申込期限 平成30年2月13日(火) 必着
申込先 〒260-8619 千葉市中央区市場町1-1 公立学校共済組合千葉支部厚生班
「芸術文化鑑賞券あっせん」
代金支払 千葉県学校生活協同組合より、別途ご案内します。

その他 ●(1) 申込数は、1公演につき、組合員1人2枚まで(複数公演の申込みは可能)です。また、申込後の取消、変更はできません。(2) チケットは先着順ではありません。申込者多数の場合、抽選により決定します。また、指定席の場合、座席の選択はできません。(3) 郵便料金不足、締切後の到着分については選外とさせていただきます。(4) 申込みされたすべての公演の抽選にもれた場合は、定形郵便82円を除く、簡易書留分の切手を返却します。(5) 当落の通知は、チケットの発送等、所属あての郵送により行います。(6) チケットは、千葉県学校生活協同組合から順次発送します。公演日の1週間前までに到着を確認できない場合、厚生班までお問合せください。(7) グループ単位での申込みとは、複数の申込書で申込みをした組合員が、隣席等を希望する場合の申込方法です。申込書は各組合員が記入してください。封筒に代表者名を記入し、402円分の切手とすべての申込書をまとめて送付してください。当落の通知は、代表者あてに送付します。

芸術文化鑑賞券 申込書

申込期限 平成30年2月13日(火) 必着
申込先 公立学校共済組合千葉支部厚生班
問い合わせ先 043-223-4121

※1公演につき、1人2枚まで申込みできます。
※402円分の切手を同封してください。
※グループ単位で申込み場合も、申込書は1人1枚記入し、代表者がまとめて送付してください。

申込者氏名	
組合員コード	所属所コード
所属所名	
所属所所在地	
T E L	()

公演名/公演日時	会場	席	あっせん料金	予定数	申込枚数	料金
① 千葉県子ども歌舞伎アカデミー 子ども歌舞伎公演	千葉県文化会館	全席自由一般	1,200円	30	枚	円
		全席自由学生	無料			
		全席自由一般	1,200円	30	枚	
		全席自由学生	無料			
② アリアナ・セイユ featuring カウマカイヴァ・カナカオレ	青葉の森公園 芸術文化ホール	全席指定	2,800円	30	枚	円
③ 50周年記念 和田アキ子コンサート THE LEGEND OF SOUL	千葉県文化会館	全席指定 SS 席	4,800円	30	枚	円
④ 千葉県少年少女オーケストラ 第22回定期演奏会	千葉県文化会館	全席指定	無料	20	枚	円
合 計					枚	円