

事故報告書の加害者を記入してください

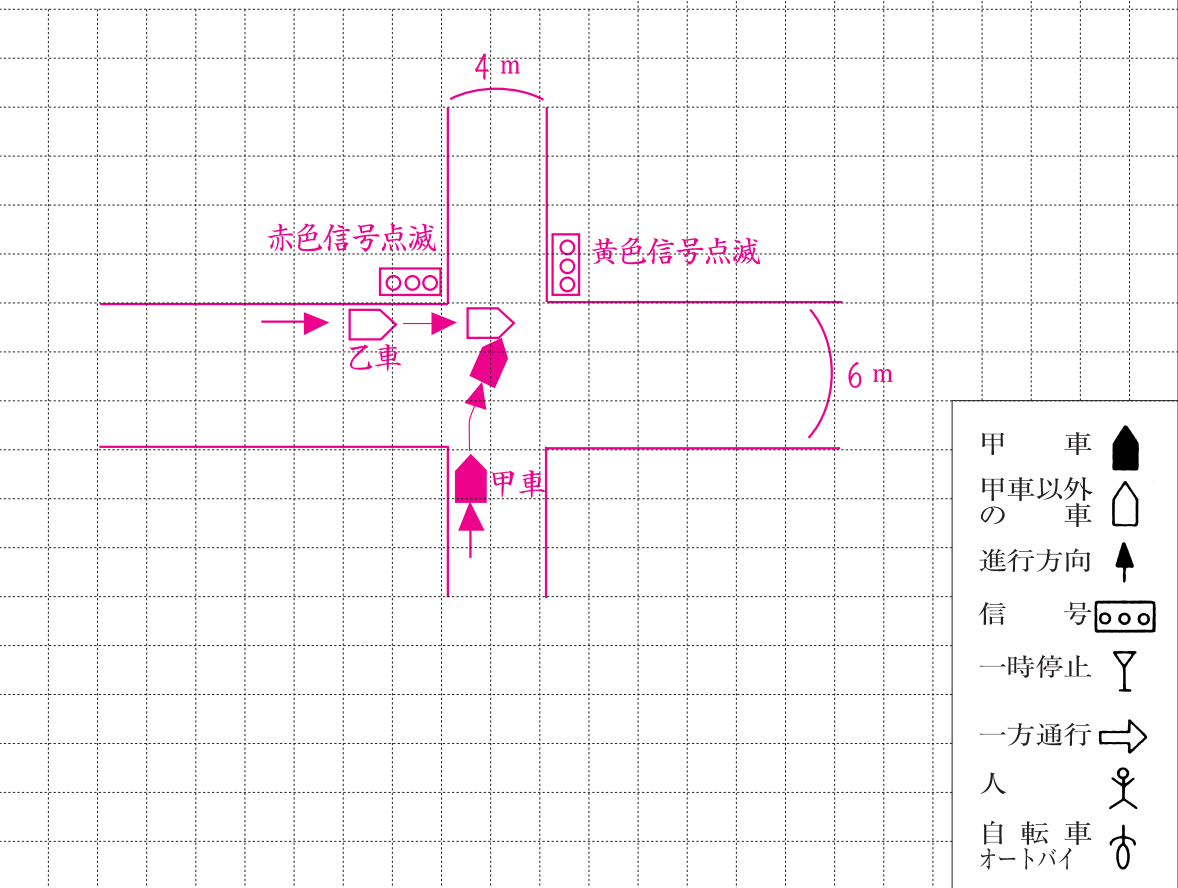
事故発生状況報告書

別紙交通事故証明書に補足して下記のとおり報告いたします。

甲 (甲車の運転者)	氏名	公立一夫	乙 (被害者)	氏名	青森花子	運転同乗 <small>(甲車以外)</small> 歩行・その他
速度	甲車 60 km/h (制限速度 40 km/h), 甲車以外の車 40 km/h (制限速度 40 km/h)					
進路状況	見通し	良い	道路幅	甲車側 (4 m), 甲車以外の車側 (6 m)		
信号又は標識	信号	有り	一時停止標識	有り	無し ・ その他標識	

事故発生状況略図(道路幅をmで記入して下さい)

事故発生状況を図示して下さい。



上記図の説明を書いて下さい。

乙車が黄色信号が点滅している交差点に減速せずに進入したところに、甲車が時速約60kmで停止せずに進入、回避できずに乙車の側面に衝突した。

令和 ○ 年 4 月 7 日

報告者 甲との関係 ()

乙との関係 (夫) 氏名 青森太郎