

# 公立学校共済組合青森支部 組合員の皆様へ



**!** 本サービスは、組合員様とご家族向けに、日常生活がより豊かに、そして楽しく過ごせるように「ベネフィット・ステーション」をご導入いただいております。

ベネフィット・ステーションとは、福利厚生専門の代行業者である(株)ベネフィット・ワンが提供する福利厚生パッケージサービスです。ベネフィット・ステーションでは、宿泊施設やフィットネスクラブ、自己啓発、育児・介護等幅広いメニューを**会員優待料金**にて**利用制限**なく、何度でもご利用いただけます。お得な情報を集めて、楽しく使って下さい。

## **!** ログイン方法について

Step 1 「ベネフィット・ステーション」を検索！



Step 2 会員専用ホームページにアクセス！



Step 3 ご自身のID・パスワードでログイン！

15桁会員ID＝ログインID  
**会員証もしくは台紙に記載してあるIDを入力**

初期パスワード  
 ※ ※ ※ ※ ※ ※ ※ ※ ※

**会員ログイン**

ログインID  
 300002-000-000000  
※会員ID or メールアドレスID or MyKEY

パスワード  
 ※ ※ ※ ※ ※ ※ ※ ※

次回からIDの入力を省略

**ログイン**

※ログイン後、メールアドレスIDのご登録をお願いしております。

## **!** サービス内容について

●ご加入コースについて ※メニューにより、ご利用料金や補助金支給額に違いがございます。(例：宿泊料金、育児・介護補助金額など)

ご入会コースは、**スタンダードコース(Aコース)** となります。

|   |   |   |   |
|---|---|---|---|
| <br><b>旅</b>    | <ul style="list-style-type: none"> <li>●国内・海外の宿泊施設に対応</li> <li>●当社提携施設は「最安値保証」!</li> <li>●楽天、じゃらんと提携プランあり</li> </ul>      | <br><b>育児</b>  | <ul style="list-style-type: none"> <li>●一時保育300円/時間補助 (提携の民間託児所・ベビーシッター)</li> <li>●月額保育最大10,000円/月補助</li> <li>●ファミリーサポート補助3,000円/月</li> </ul> |
|   | <ul style="list-style-type: none"> <li>●大手旅行会社のバックツアーが最大12%OFF (JTB・KNT・ANAなど約30社提携!)</li> <li>●近畿日本ツーリスト店舗利用可</li> </ul> |   | <br><b>レジャー・エンタメ</b>                                       |
| <br><b>スポーツ</b> | <ul style="list-style-type: none"> <li>●フィットネスクラブが法人契約内容で利用可</li> <li>●全国対応 全3000施設提携 (お得な月会員サービスもあり!)</li> </ul>         | <br><b>グルメ</b> | <ul style="list-style-type: none"> <li>●携帯サイトからのクーポンダウンロードで20%OFFなどの特典を用意(食ベタイム)</li> </ul>   |

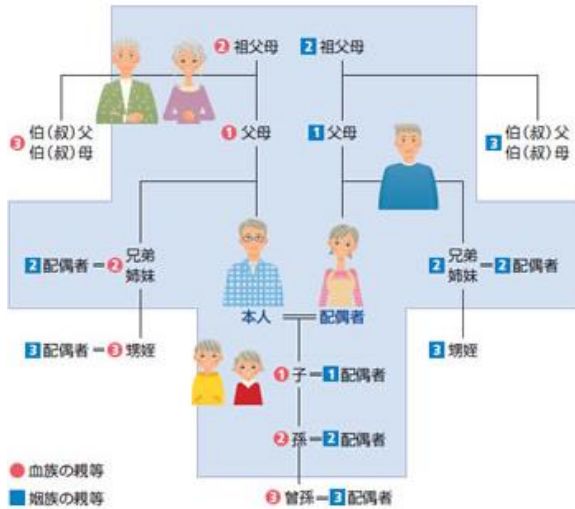


ID・パスワードが無くてもホームページの閲覧は可能ですので是非ともサービス内容をご確認ください。

# ！ 利用対象範囲と会員証を確認しよう！

## 利用対象範囲とは？

会員ご本人と配偶者、それぞれのご家族様もご利用いただけます。  
対象範囲：2親等内



## 会員証とは？

会員ご本人お1人につき2枚、会員証(ベネフィット・ステーションカード)を配布します。  
サービスご予約やご利用の際には、かならずご用意ください。



会員ID(15桁)

会員証呈示の各種サービスやメニューご利用の際には必要です。

## パスワード(8桁)

会員専用ホームページへアクセスする際に必要です。  
配布された会員証の台紙に印字されています。  
※わかなくなってしまった場合、カスタマーセンターもしくは会員専用HPよりお問い合わせください。

# ！ 各種配布物について

ご入会時に各拠点に配送します。

電子カタログをホームページで閲覧可能  
(配布無し)

### ガイドブック



### 会員証



### 会報誌



# ！ どうやって使うの？ ※メニューにより、利用方法が異なりますので事前に確認してください。

## 1 事前予約をする

電話で予約

⇒ **0800-9192-919**  
[通話料無料]

平日/10:00~21:00

土・日・祝日/10:00~18:00<年末年始を除く>

WEBで予約

⇒ <http://www.benefit-one.co.jp>

※公式アプリのダウンロードがおすすめです。

スマホ・携帯WEBから予約

⇒ <http://bnft.jp>



事前の申し込みが必要なもの

●宿泊施設 ●パッケージツアー ●スポーツ ●育児 ●各種チケットサービス

## 2 会員証を呈示する

会員証を呈示すればよいもの

●レジャー施設 ●各種スクール ●飲食店 など

## 3 クーポン券を使用する

クーポン券を使用するもの

●お買い物 ●飲食店 ●リゾート施設 など