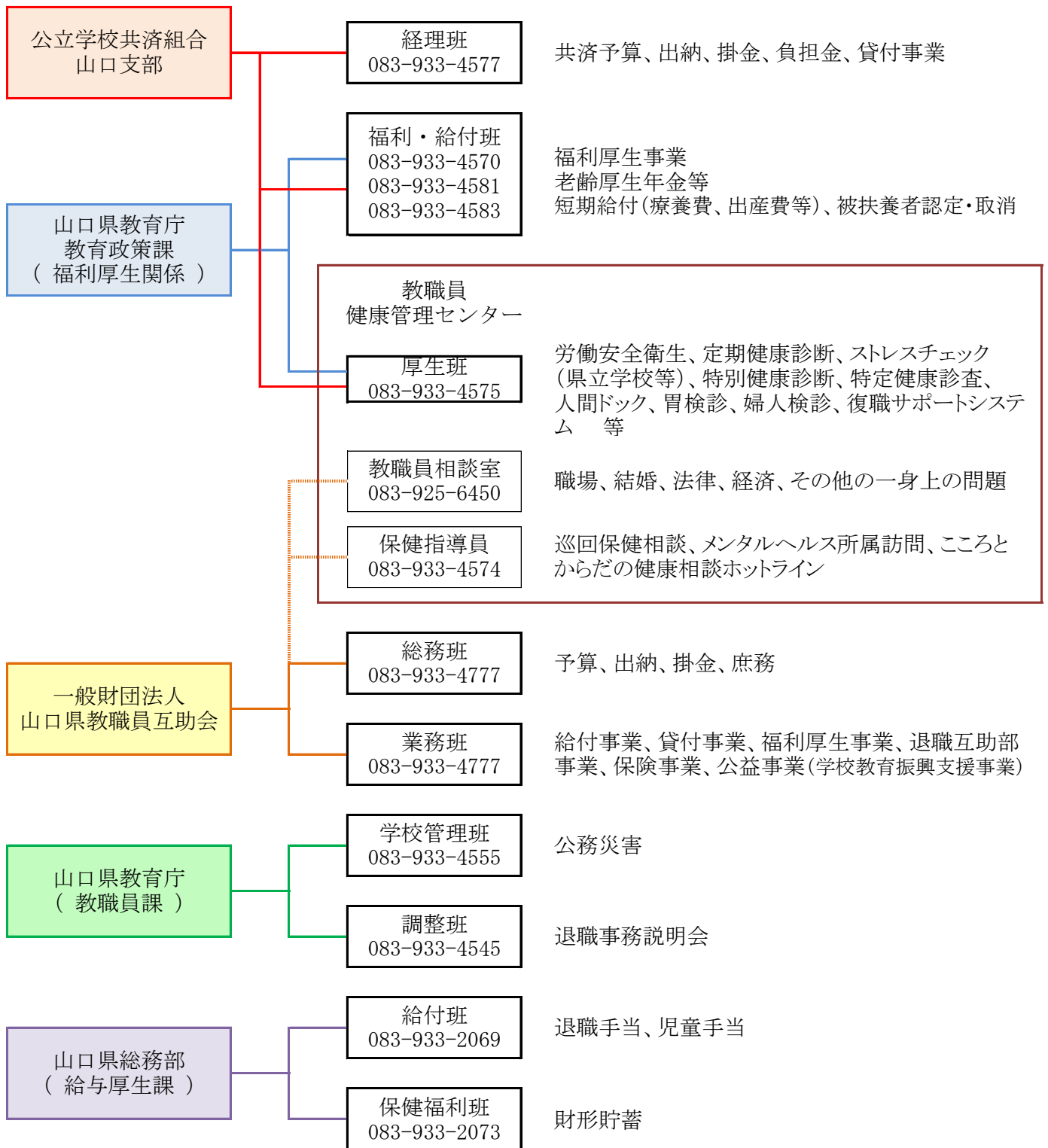


福利厚生事業の担当部署



FAX E-mail

| 部署名 | FAX | E-mail |
|----------------|--------------|-----------------------------|
| 教育政策課 (福利厚生関係) | 083-933-4589 | fukuri@pref.yamaguchi.lg.jp |
| 教職員健康管理センター | 083-933-4588 | |
| 教職員課 | 083-933-4559 | a50200@pref.yamaguchi.lg.jp |
| 給与厚生課 | 083-933-2089 | a10300@pref.yamaguchi.lg.jp |