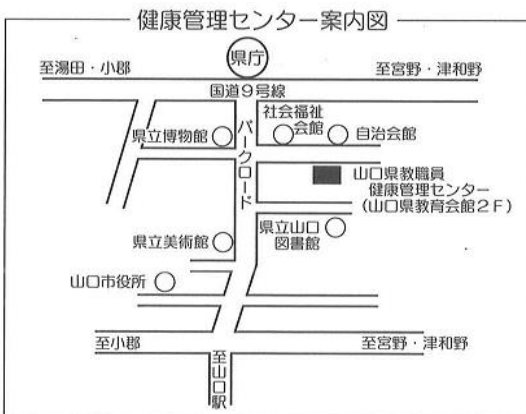
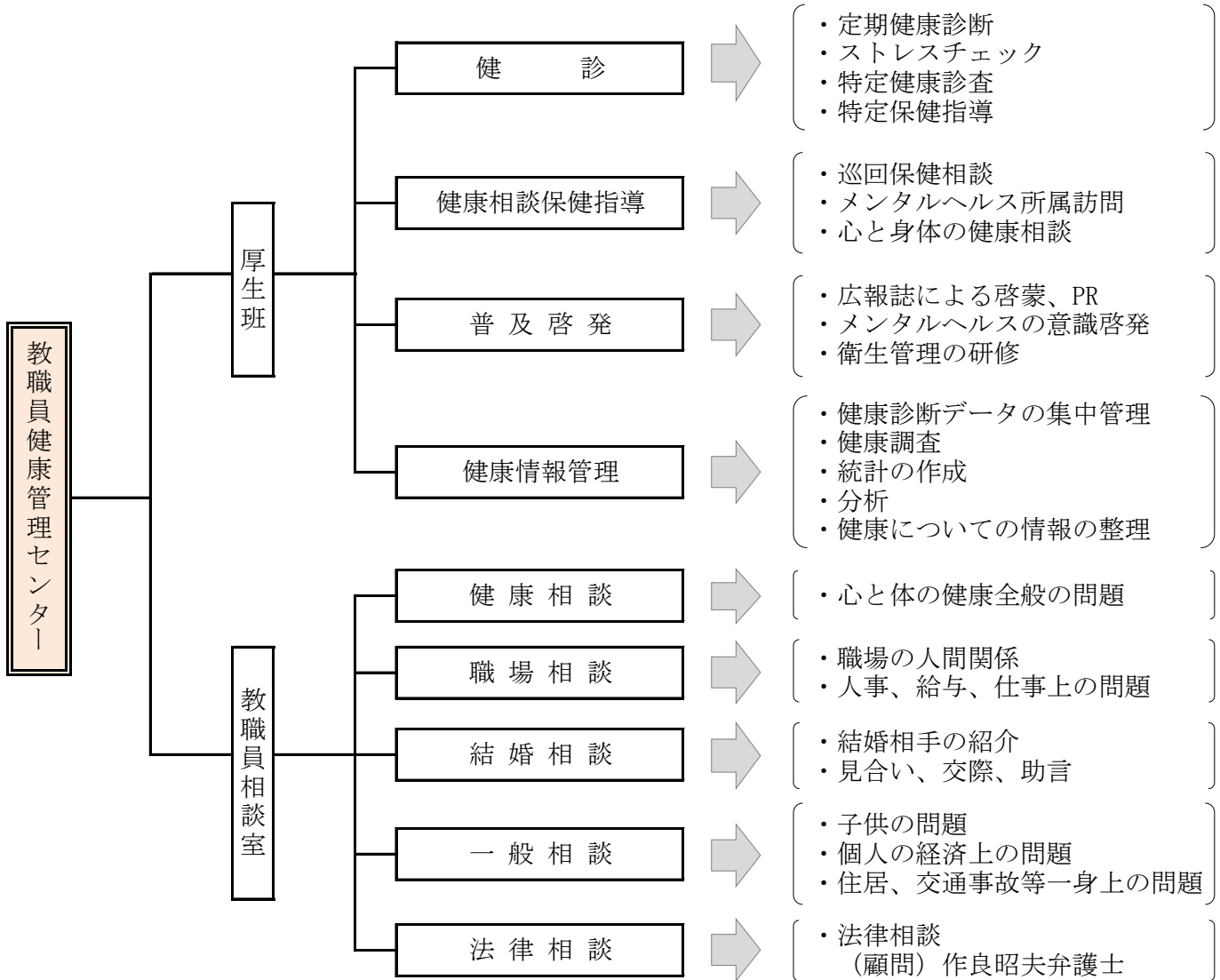


# 27 教職員健康管理センター

◀ 県・共済組合・互助会 ▶

## ■教職員健康管理センターとは

教育活動の積極的な推進を図るためには、教職員自らが心身共に健康でなければなりません。このため、健康管理センターは、教職員の心身の健康保持及び増進を図るため、県教育委員会、公立学校共済組合、教職員互助会の三者が有機的に連携を保ち、積極的に各種健康診断、保健指導、健康教育及び各種相談等を実施し、もって教職員の健康・体力づくりに寄与する目的で設置されました。



〒753-0072

山口市大手町2番18号 (山口県教育会館2F)

**(教育政策課厚生班)**

TEL : 083-933-4575、FAX : 083-933-4588

**(健康相談・保健指導)**

TEL : 083-933-4574

**(こころとからだの健康相談ホットライン)**

TEL : 083-933-2246、080-1935-4270

**(教職員相談室)**

TEL : 083-925-6450、083-933-4776

## 28 中国中央病院

中国中央病院は、全国に8か所ある公立学校共済組合の直営病院の一つです。また、人間ドックでは支部の指定病院となっています。

### ■利用上の特典

組合員及び被扶養者が中国中央病院を利用する場合、次のような優遇措置があります。

- 入院や人間ドック及びメンタルヘルス相談のために来院した場合、交通費相当額の一部助成費が支給されます。
- 分娩料、文書料、個室料金が所定料金の5割引きとなります。
- 初診時に紹介状を持参されなくても特定療養費はかかりません。

### ■人間ドックの実施

山口支部の計画に基づき、教職員の健康保持と病気の早期発見・予防のために人間ドックを実施しています。

### ■各種相談の実施

- 電話相談
  - ・こころの悩みホットライン
  - 相談日時：水曜日（祝日を除く）  
（ 15:00～17:00 ）
  - 電話番号： 0120-503-110
- 面接相談（完全予約制）
  - ・メンタルヘルス相談
  - 相談日時：月～金曜日（祝日を除く）  
（ 9:30～17:00 ）
  - 予約連絡先：084-970-2121（代）  
（ 月～金曜日（祝日を除く） 9:00～17:00 ）
  - ・セカンドオピニオン相談
  - 相談日時：月～金曜日（祝日を除く）  
（ 15:00～17:00 ）
  - 予約連絡先：084-970-2121（代）  
（ 月～金曜日（祝日を除く） 8:30～17:15 ）



### ■所在地

〒720-0001 広島県福山市御幸町大字上岩成148-13

TEL： 084-970-2121（代）

FAX： 084-972-8843（代）

H P： <http://www.kouritu-cch.jp/>

JR福山駅前（南口）から【中国バス】乗車、  
「中国中央病院前」で下車（乗車時間約25分）

### ■診療科目

内科、血液内科、腎臓内科、糖尿病・内分泌内科、  
リウマチ科、消化器内科、循環器内科、呼吸器内科、  
小児科、外科、消化器外科、呼吸器外科、乳腺外科、  
内分泌外科、食道・胃外科、肝臓・胆のう・膵臓外科、  
大腸・肛門外科、内視鏡外科、整形外科、皮膚科、産  
科、婦人科、眼科、耳鼻いんこう科、放射線科、歯科口  
腔外科、麻酔科、精神科、脳神経外科、  
臨床検査科、病理診断科、リハビリテーション科

### ■病床数 243床



## 29 九州中央病院

九州中央病院は、全国に8か所ある公立学校共済組合の直営病院の一つです。また、人間ドックでは支部の指定病院となっています。

### ■利用上の特典

組合員及び被扶養者が九州中央病院を利用する場合、次のような優遇措置があります。

- 入院や人間ドック及びメンタルヘルス相談のために来院した場合、交通費相当額の一部助成費が支給されます。
- 文書料、個室料金が所定料金の5割引きとなります。
- 初診時に紹介状を持参されなくても特定療養費はかかりません。

### ■人間ドックの実施

山口支部の計画に基づき、教職員の健康保持と病気の早期発見・予防のために人間ドックを実施しています。

### ■各種相談の実施

- 面接相談（完全予約制）
  - ・メンタルヘルス相談  
相談日時：月～金曜日（祝日を除く）  
（9:00～17:00）  
電話番号：092-541-4936（代）
  - ・セカンドオピニオン相談  
対象疾患：整形外科、心療内科、各種がん  
相談日時：月～金曜日（祝日を除く）  
予約連絡先：092-541-4936（代）  
（月～金曜日（祝日を除く）8:30～17:00）



### ■所在地

〒815-8588 福岡県福岡市南区塩原3-23-1

TEL：092-541-4936（代）

FAX：092-541-4540

H P： <https://www.kyuchu.jp/>

- ① 西鉄バス47番・60番「博多駅前Aのりば」より「中央病院前」下車
- ② 地下鉄「博多駅」より「天神」で下車し、西鉄天神大牟田線「福岡（天神）」より「大橋」で下車、徒歩5分

### ■診療科目

内科、精神科、リウマチ科、外科、乳腺外科、整形外科、脳神経外科、形成外科、泌尿器科、耳鼻咽喉科、皮膚科、婦人科、眼科、麻酔科、放射線科、歯口腔外科、健康管理センター、リハビリテーション科、心療内科・アレルギー科、メンタルヘルスセンター、腎センター、緩和ケア外来

■病床数 330床

